

“zien by A'quote”ではメラミン化粧板 最高傑作の
セルサス プレミアムテクスチャーを採用しています。

指紋レスメラミン化粧板

CEL SUS PT - PREMIUM TEXTURE -

セルサス*1PT -プレミアムテクスチャー-

木目柄に対して専用のエンボス柄を作製することにより、リアルな木肌感を実現



従来品

セルサス-プレミアムテクスチャー-

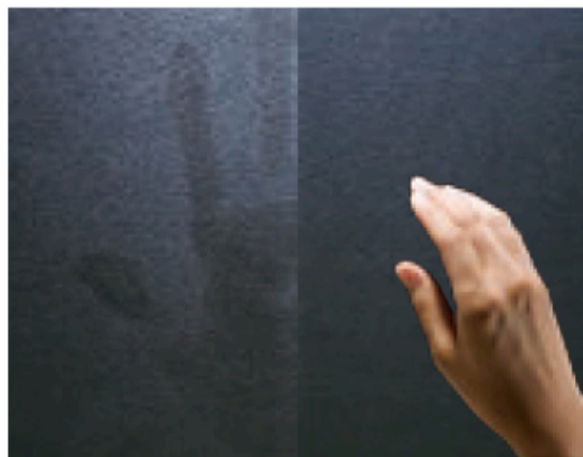
新技術、同調エンボスでリアルな素材感が高質な空間を創り出します。

※セルサスとは、指紋が目立ちにくいメラミン化粧板です。

※製法上、柄とエンボスが完全に一致しているわけではありません。

POINT 1 指紋レス
指紋が目立ちません

従来品比

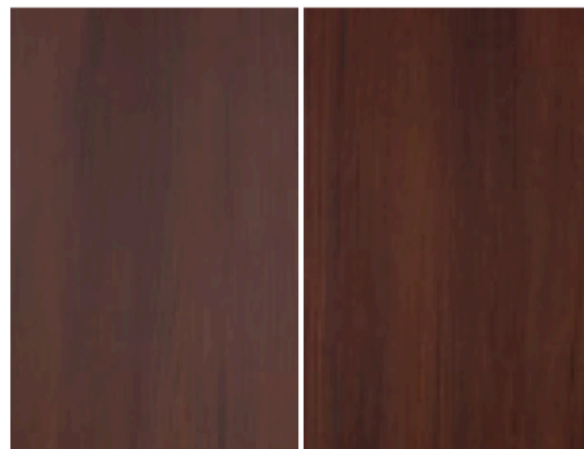


従来仕様

セルサス仕様

POINT 2 質感アップ
光の反射を抑えた質感

従来品比



従来仕様

セルサス仕様

アイカ独自の特殊製法により、指紋が目立ちにくくなっています。

※「セルサス」「指紋レス」はアイカ工業株式会社様の登録商標です。

z / a.

zien by A'quote

■メラミン化粧板の優れた特性

オイル鍋試験

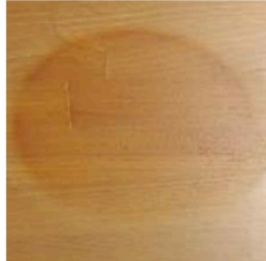
オイルを入れて温度180℃まで加熱した鍋を20分間放置し表面の変化を見ました。

※試験方法はJIS K 6902による

※物性検証の画像です。使用時は必ず鍋敷をご使用ください。



タモ集成
カウンター



鍋設置部分に変色し、塗装がひび割れ

オレフィンシート
貼りカウンター



鍋設置部分のツヤが落ちた

メタクリル樹脂系
人大カウンター



鍋設置部分のツヤが落ちた

メラミン系
カウンター



ほとんど変化なし

鉛筆硬度試験

試験体の表面に2Hの鉛筆で約1kgの荷重を加えて直接書きなぐり、半分消しゴムで消しました。

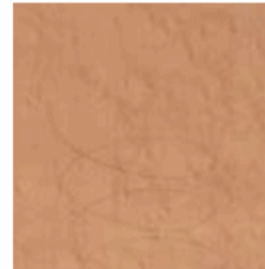


タモ集成
カウンター



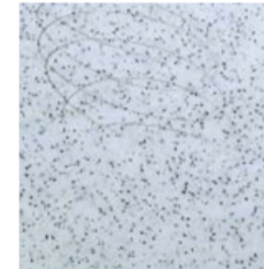
表面に著しい書き跡が残った

オレフィンシート
貼りカウンター



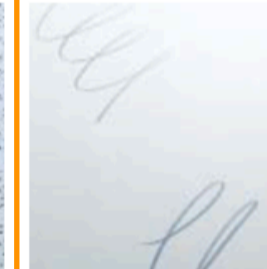
外観はあまり変わらないが、わずかなへこみあり

メタクリル樹脂系
人大カウンター



変化なし

メラミン系
カウンター



変化なし

耐汚染性試験

	タモ集成 カウンター	オレフィンシート 貼りカウンター	メタクリル樹脂系 人大カウンター	メラミン系 カウンター
紅茶・コーヒー・しょう油	○	○	○	○
1%ヨウ素アルコール溶液	×	△	△	△
ガソリン・アセトン・オリーブ油	○	×	△	○
事務用インキ	×	△	△	△
クレヨン・くつずみ	○	△	△	○
染料	○	△	△	○
2%マーキュロクロム液	○	○	△	○

試験方法はJIS6902による ○：変化なし △：軽微な変化 ×：強い変化

※「セルサス」「指紋レス」はアイカ工業株式会社様の登録商標です。