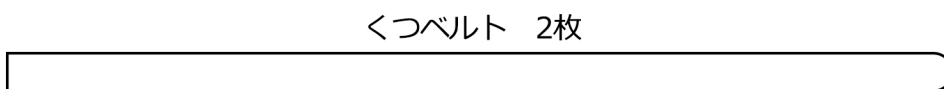
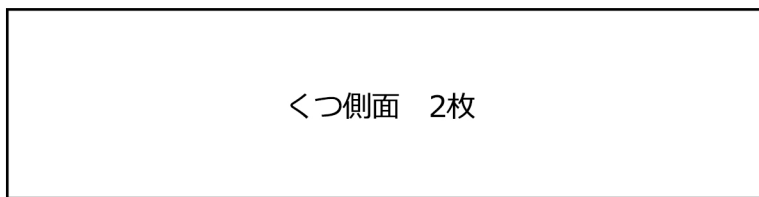
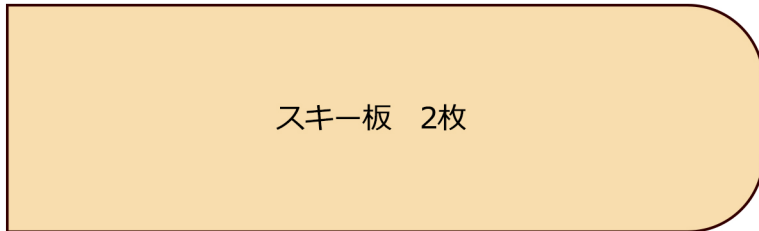


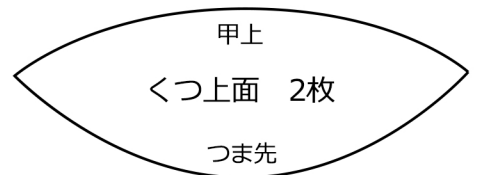
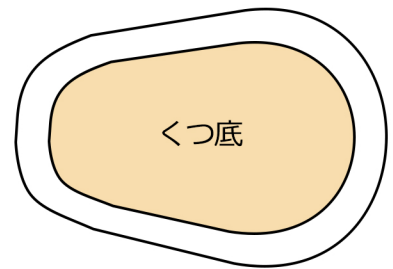
スキーセットとソリの型紙

材料：フェルト 厚紙 縫い糸 お好みのマスキングテープ
 竹串 アルミテープ 両面テープ or 木工用ボンド 細ひも
 ソリにおすすめの素材：ほつれない生地、ウレタン、フェルト、色紙など

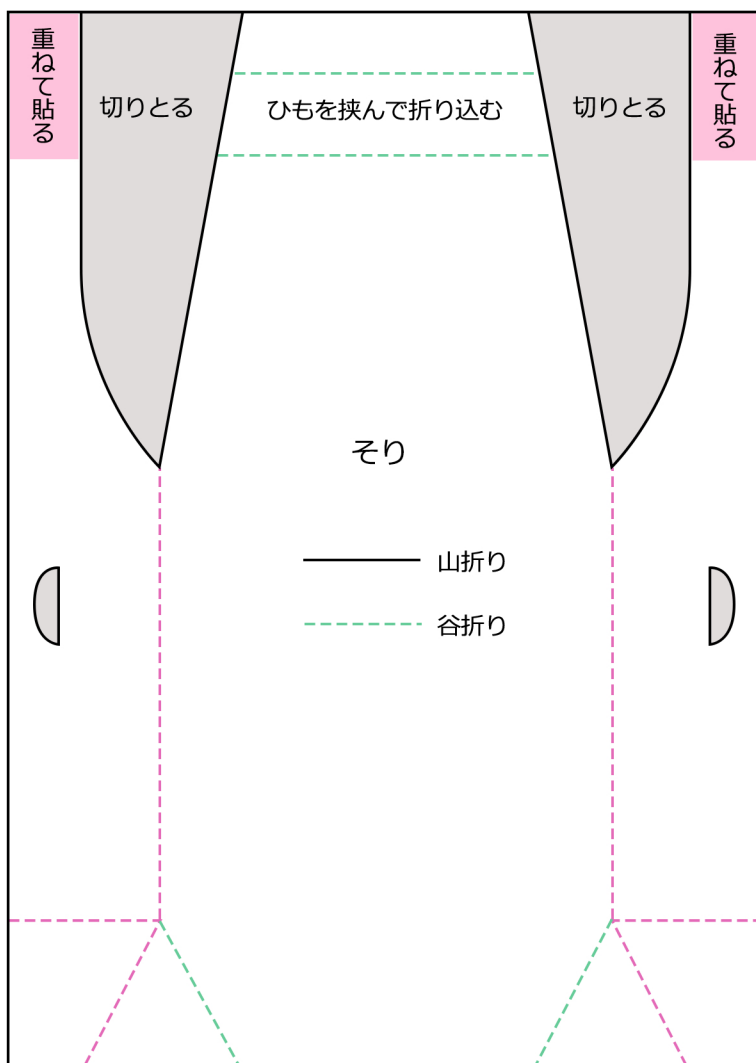
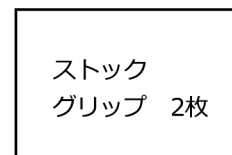
 厚紙  フェルト



内側サイズで厚紙とフェルトを各2枚
 外側サイズでフェルトを2枚



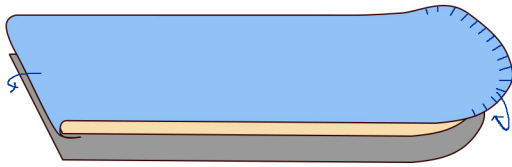
ベルトかざり
 2枚 (お好みで)



作り方

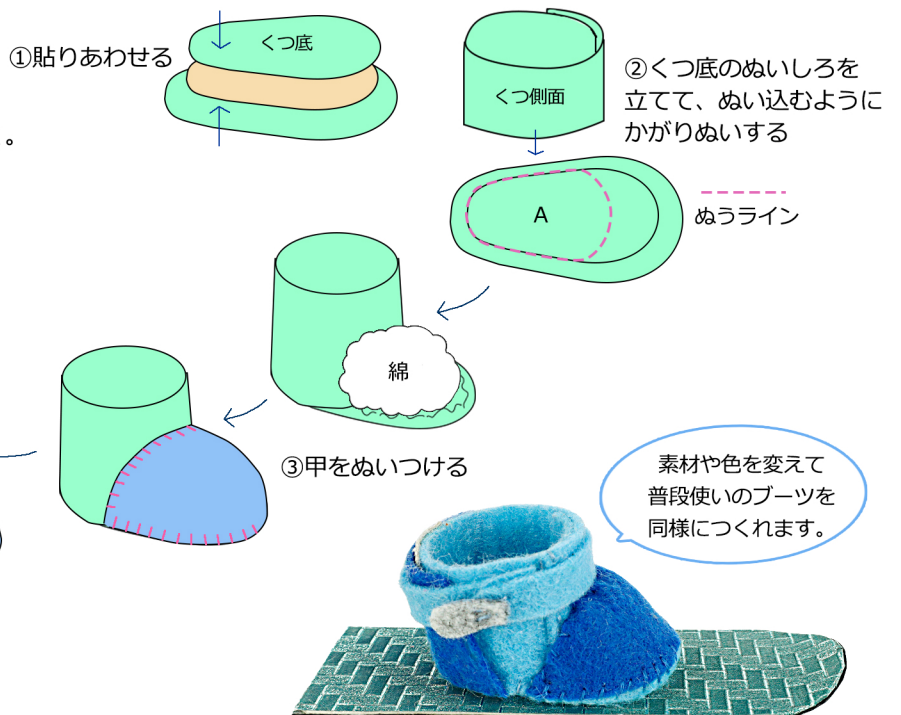
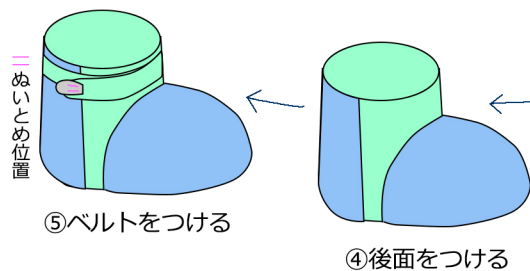
スキー板

- ① 板の前方を上を反らし、マスキングテープを上面に貼る。幅が足りなければ重ね貼りOK。前方は切り込みを入れてから折り込む。
- ② 板の裏側に板のサイズぴったりにもスキングテープを貼る。
※粘着が弱い場合は、厚紙に両面テープを貼ってください。

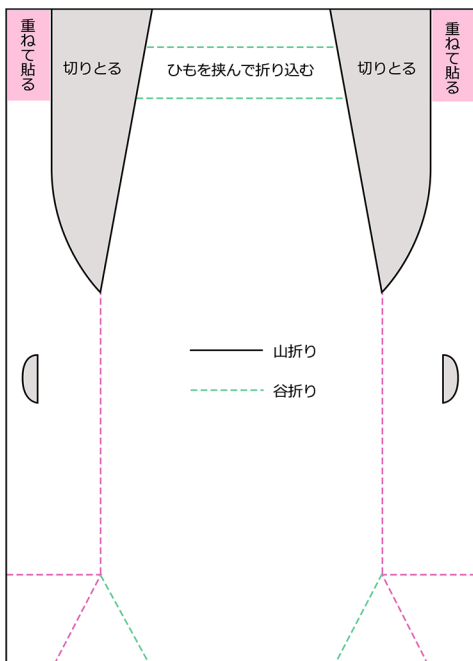


スキーくつ

- ① 厚紙の両側にくつ底生地を貼る。
- ② くつ側面を底A部分にぬいつける。
※ぬい足の直径に合わせてくつ側面で輪をつくり、底にかがりぬいしていく。
- ③ くつ上面のつま先をぬいつけ、綿を入れて甲側もぬいつける。
- ④ くつ後面をぬうか貼りつける。
- ⑤ ベルトを巻きつけてぬいとめるか貼りつける。



両面テープで板とくつを貼りあわせてぬいに履かせる。



① 折り曲げて固定する

そり

- ① 図の指示通りに折り曲げ、前方以外を貼りあわせて固定する。
 - ② ひも通し位置にひもを挟んでから、2度折り込んで固定する。
- ※おすすめの固定方式
生地やフェルト:同色系でぬいつける
ウレタンや紙類:両面テープ



② ひもを通して折り、固定する

ストック

- ① 竹串にアルミテープやマスキングテープを巻きつけ、余分な長さをカットする。
- ② グリップに木工用ボンドか強力両面テープをつけしっかり巻きながら貼りつける。
- ③ ストックリングの中心に目打ちなどで穴を明け、ストック本体に通す。

