

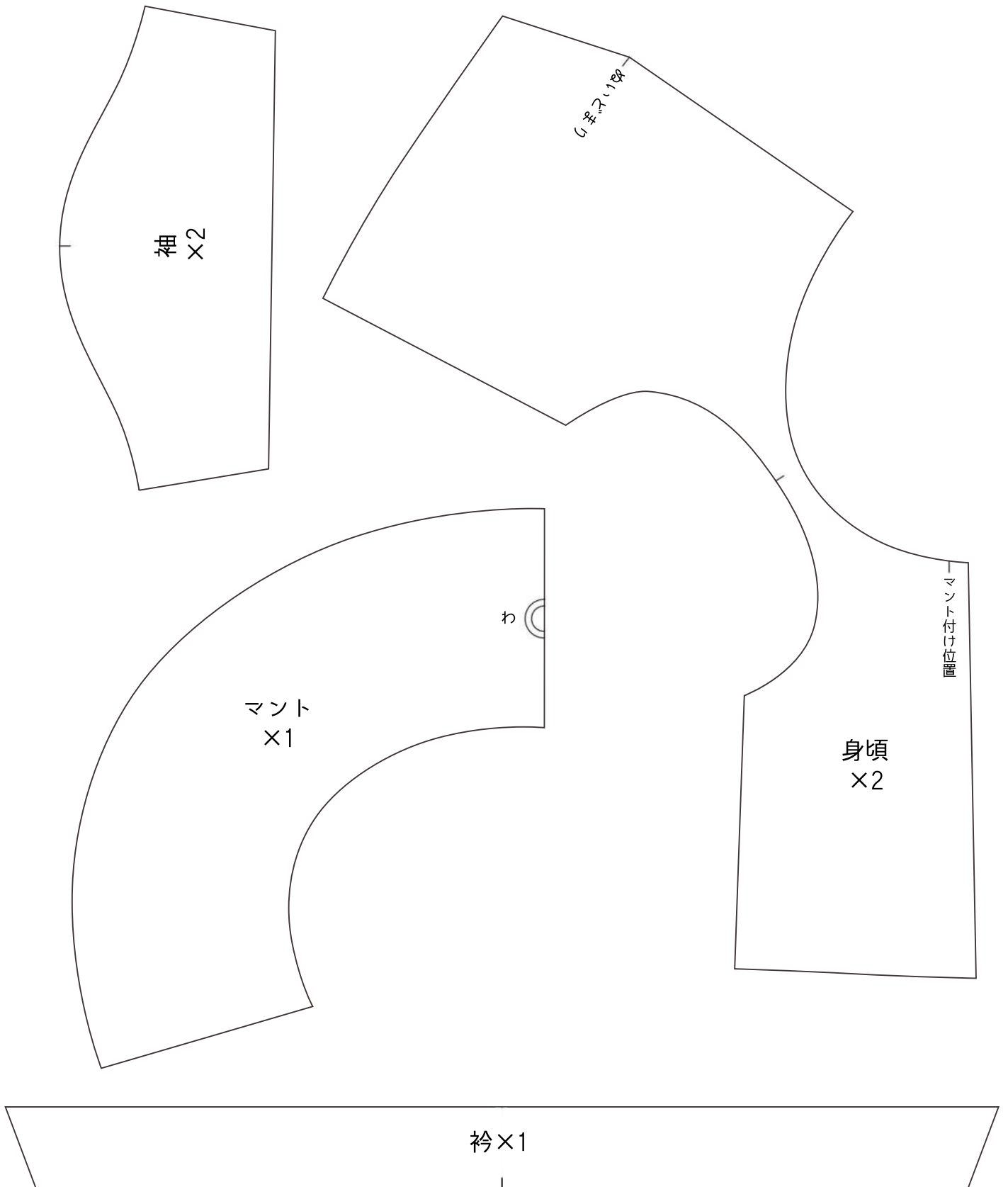
インバネスコート型紙(20cmぬいぐるみサイズ)

※全て実寸線です。ぬいしろを足して布をカットしてください。

※A4印刷推奨。拡大縮小せずそのままのサイズで印刷してください。

※ぬいぐるみによっては小さかったり大きかったりします。

サイズが合わない場合は調節してください。



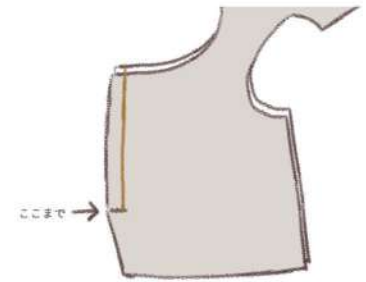
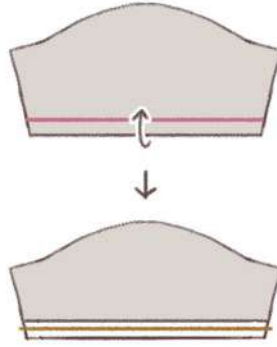
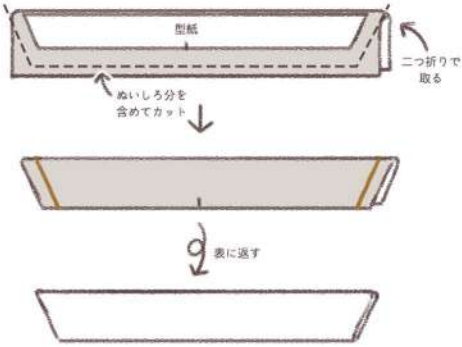
作り方



①生地を二つ折りにした状態で衿の型紙を取る。
衿の両端を縫い、表に戻す。

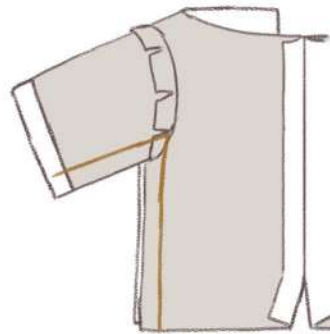
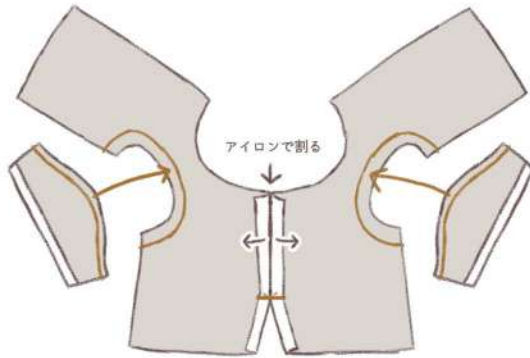
②袖の裾のぬいしろを折り返して縫い留める。

③身頃の背中側を中表で合わせて、ぬいどまり
まで縫い合わせる。



④背中中のぬいしろを割り開いて、指定位置を縫う。
身頃と袖を中表で縫い合わせる。

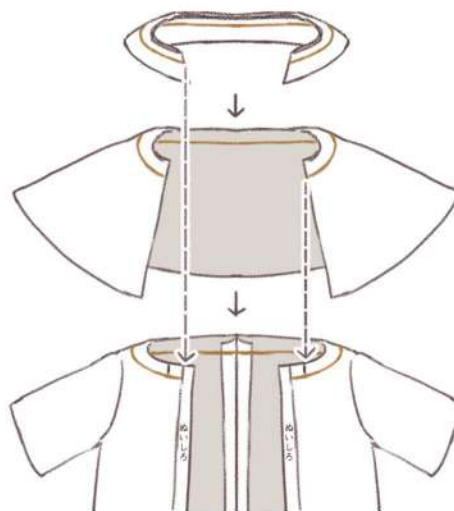
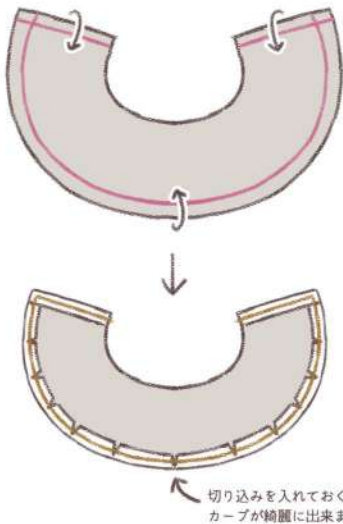
⑤身頃の前後を中表で合わせ、腕から脇を縫う。



⑥マントの襟元以外のぬいしろを折り返して縫い留める。
またはぬいしろなしでほつれ止め液をつける。

⑦衿とマントと身頃の衿部分を縫い合わせる。
合わせる位置に気を付ける。

⑧衿を立て、残りのぬいしろを折り返して
ステッチをかける。



⑨衿を折り返して完成



中の服も見えるよう
コートは前を閉めることが
出来ない幅になっています。

閉められるようにするには
身頃、衿、マントの横幅を
変更してください。