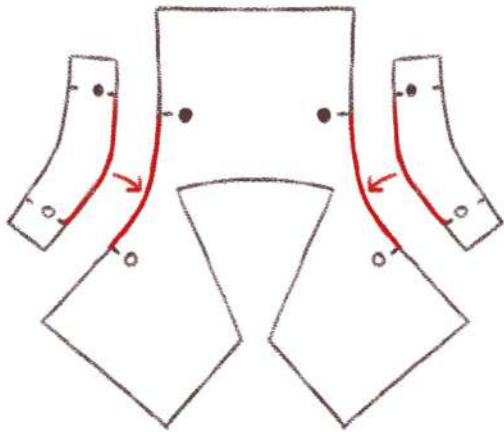


# 作り方

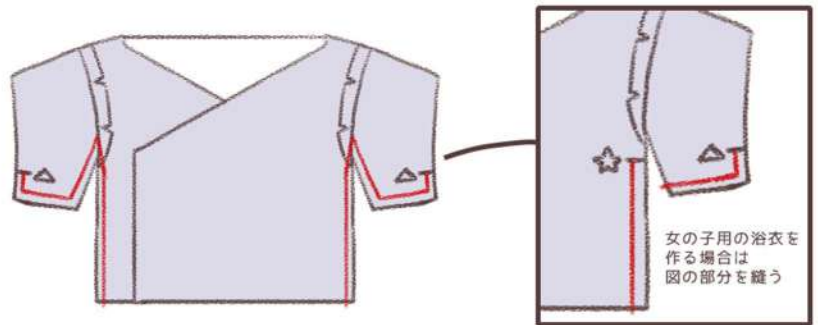
表  裏  縫う場所 

※身頃の型紙の☆は女の子用の浴衣を作る際に使います。  
細かな作業がありますので、忠実に再現したい方向けです。

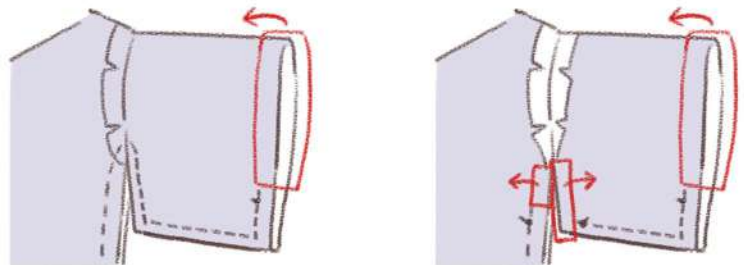
1. 身頃と袖の○～●を中表で縫い合わせる。






2. 胸・脇・袖を縫う。縫う場所は図の通り。



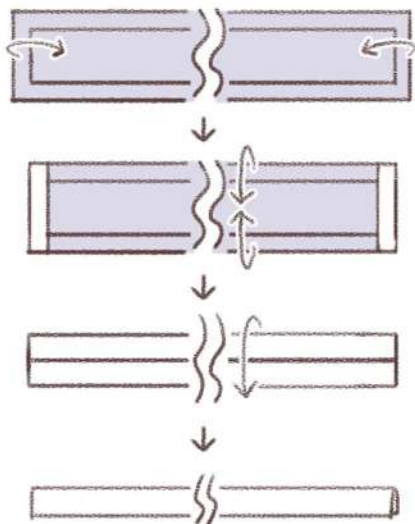
3. 袖口の縫っていないぬいしろを折り返して縫う。又は布用接着剤で貼る。



女の子用は脇部分も折り返す

表  裏  縫う場所 

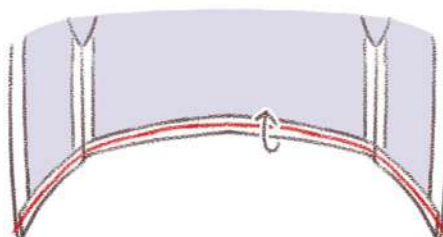
4. 衿の両端を折り返し、四つ折りする。



5. 身頃の衿と前身頃の端のぬいしろを折り、衿本体を被せて一緒に縫う。



6. 裾のぬいしろを折り、縫いとめる。



好きな生地やリボンを帯にして完成です

# 浴衣 (20cmゆいぐるみ用)



ユサワヤ

©ユサワヤ商事株式会社  
無断転載・複製を禁じます。

- ※全て実寸線です。ゆいしろを足して布をカットしてください。
- ※A4印刷推奨。拡大縮小せずそのままのサイズで印刷してください。
- ※ゆいぐるみによっては小さかったり大きかったりします。  
サイズが合わない場合は調節してください。

