

牡蠣ぐるみの作り方 表○裏●縫い線—

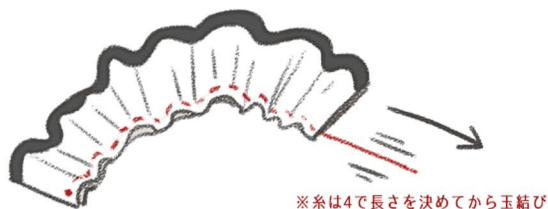
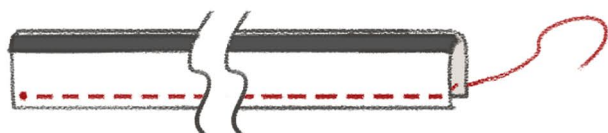
1. えらを点線で半分に折る。



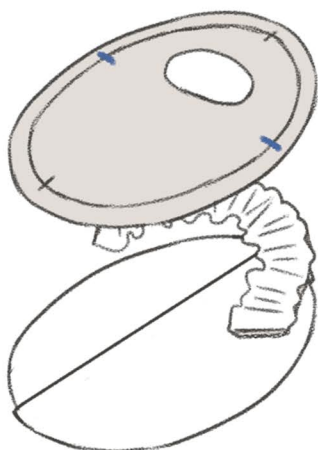
2. えらの山の部分に黒いリボンやテープを付ける。



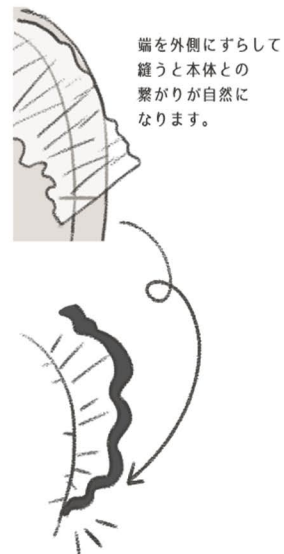
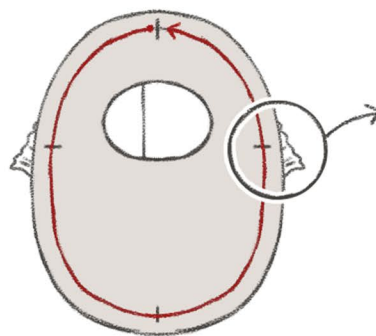
3. えらのぬいしろ部分に並みぬいして糸を引っ張ってギャザーを寄せる。



4. 本体裏二枚→えら→本体前を合印に沿って重ねる。
※えらの長さは—の内側に留める。



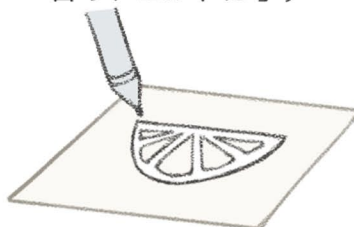
5. ぐると一周まとめて縫う。



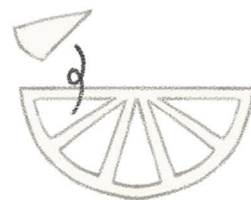
6. 表に返して完成

レモンの作り方 材料：フェルト

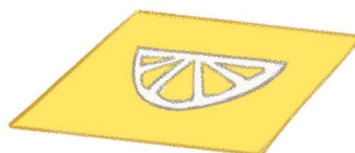
1. 切り抜いた型紙を
白のフェルトに写す



2. 中を切り抜く



3. 黄色のフェルトに
切り出したフェルトを
貼り付ける



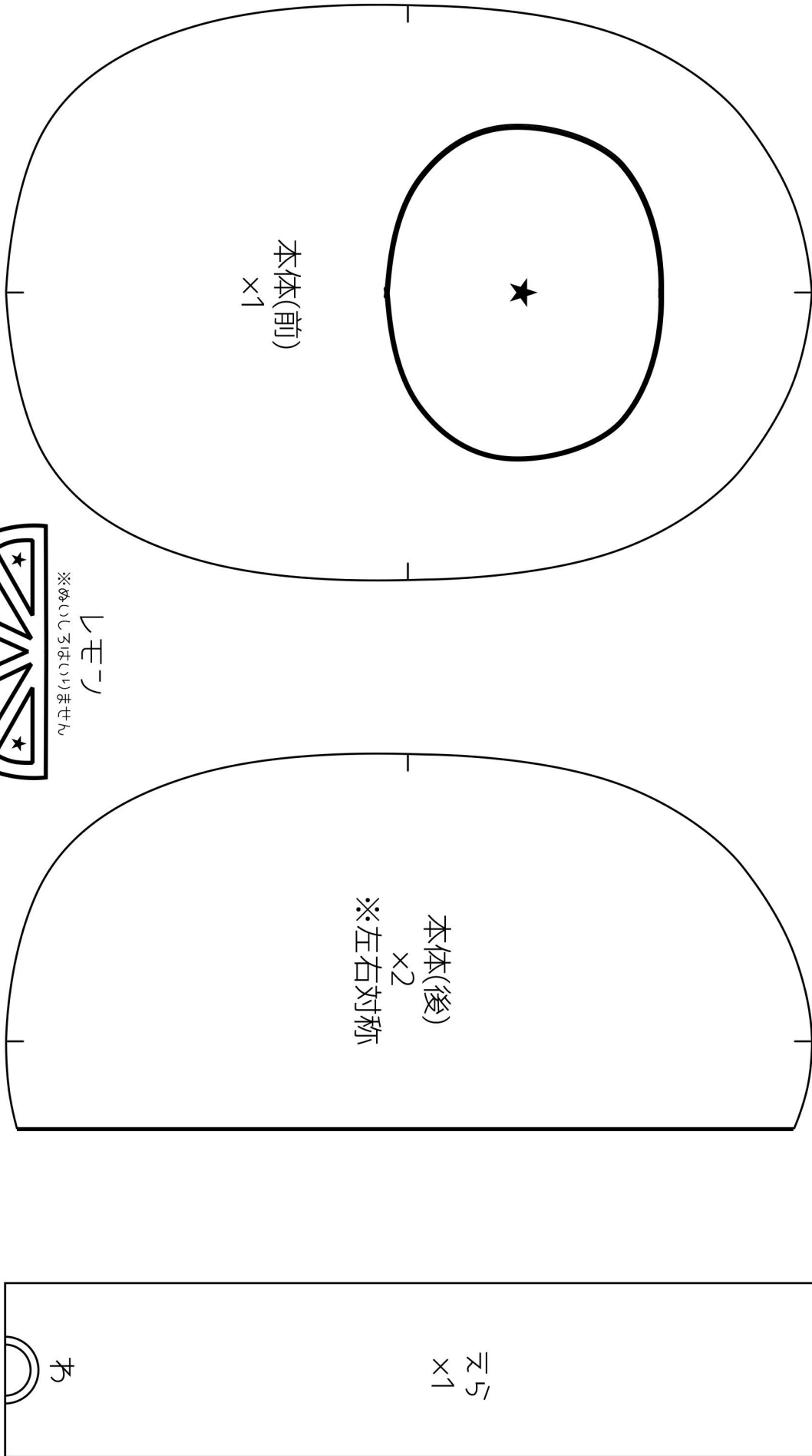
4. 輪郭を切り出して
完成



※シールフェルトを使うと手早い

かきぐるみ 型紙
(約10cmぬいぐるみサイズ)

※全て実寸線です。ぬいしろを足して布をカットしてください。★部分は切り抜きです。
※太線はぬいしろなしでカットしてください。
※A4印刷推奨。拡大縮小せずそのままのサイズで印刷してください。
※ぬいぐるみによっては小さかったり大きかったりします。
サイズが合わない場合は調節してください。



耳
×1

本体(後)
×2
※左右対称

本体(前)
×1

レモン

※ぬいしろはいりません

耳