

ぬい用幼稚園服 レシピ

材料

生地（帽子用） 約30cm×20cm
 接着芯（帽子用） 約30cm×20cm
 生地（スモック用） 約12cm×20cm
 マジックテープ、またはスナップボタン

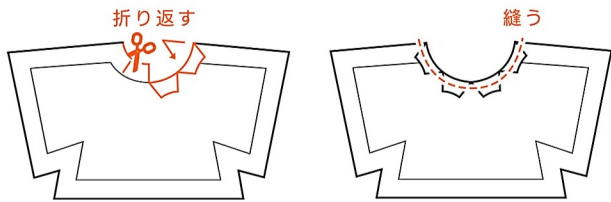
注意

型紙は外側のカットラインと内側の出来上がり線の両方を生地に書き写して下さい。

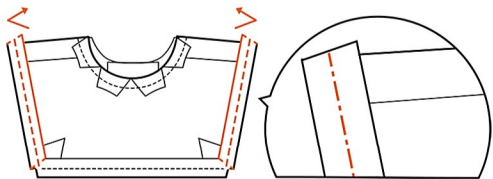
この型紙は「てづくり押しぬいBOOK」のぬいSサイズもしくは「ぬいのボディ」Sサイズ用です。

作り方

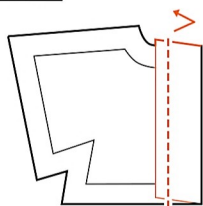
- ① 型紙に合わせて生地をカットする
- ② スモックの首まわりと裾の縫い代を生地の裏側に倒し、端から2~3mmの位置を縫う
襟は切れ込みを入れてから生地の裏側に倒す



- ③ 袖の縫い代を生地の裏側に倒し、目立たないようにまつり縫いで縫う

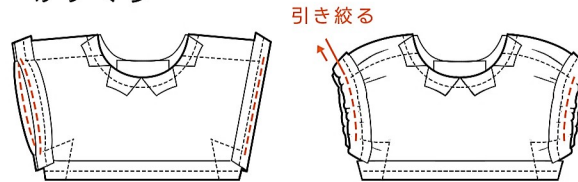


- ④ スモックの後ろ身頃の生地を点線部分で折り、端から2~3mmの位置を縫う

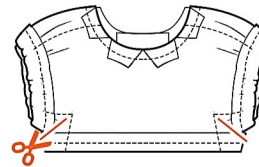


- ⑤ スモックの前身頃と後ろ身頃の、袖と脇を縫い合わせる

- ⑥ 袖口を波縫いで一周し、引き絞る
縫い糸が目立たないように、表側の生地は少しだけすくう

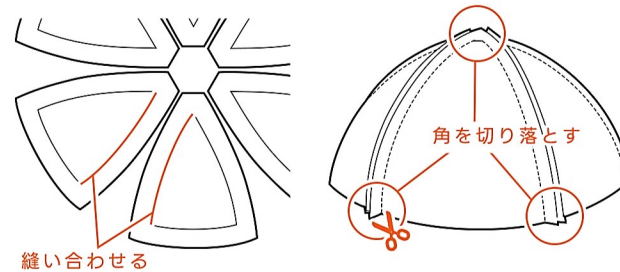


- ⑦ 脇に切れ込みを入れて表に返す

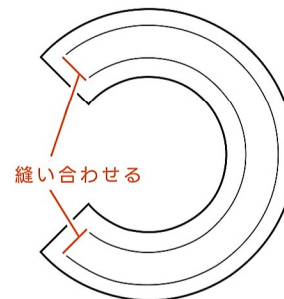


- ⑧ マジックテープ、又はスナップボタンを後ろ身頃に付ける

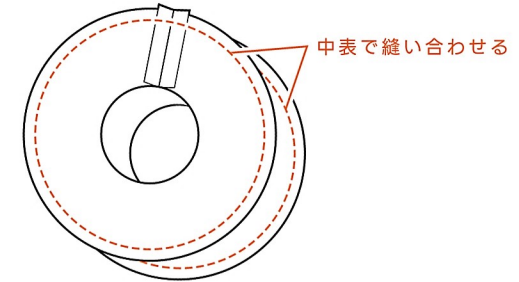
- ⑨ 帽子の頭部分を縫い合わせ角を切り落とす



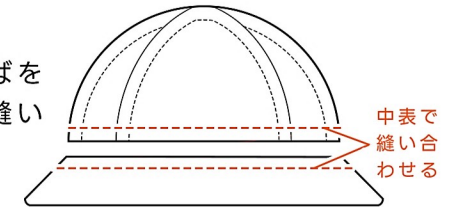
- ⑩ 帽子のつば部分を縫いそれぞれ円になるよう縫い合わせる



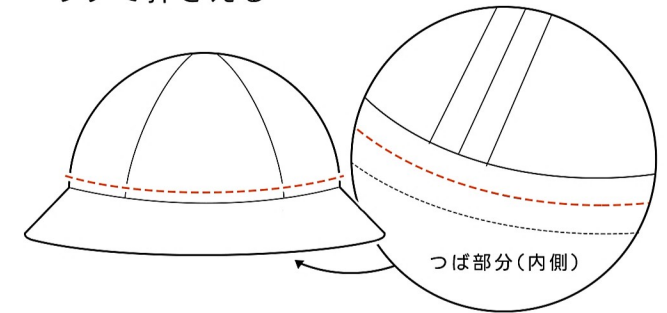
- ⑪ つば部分を中表に重ね、円の外側のみ縫い合わせたら表に返す



- ⑫ 帽子の頭とつばを中表に重ねて縫い合わせる



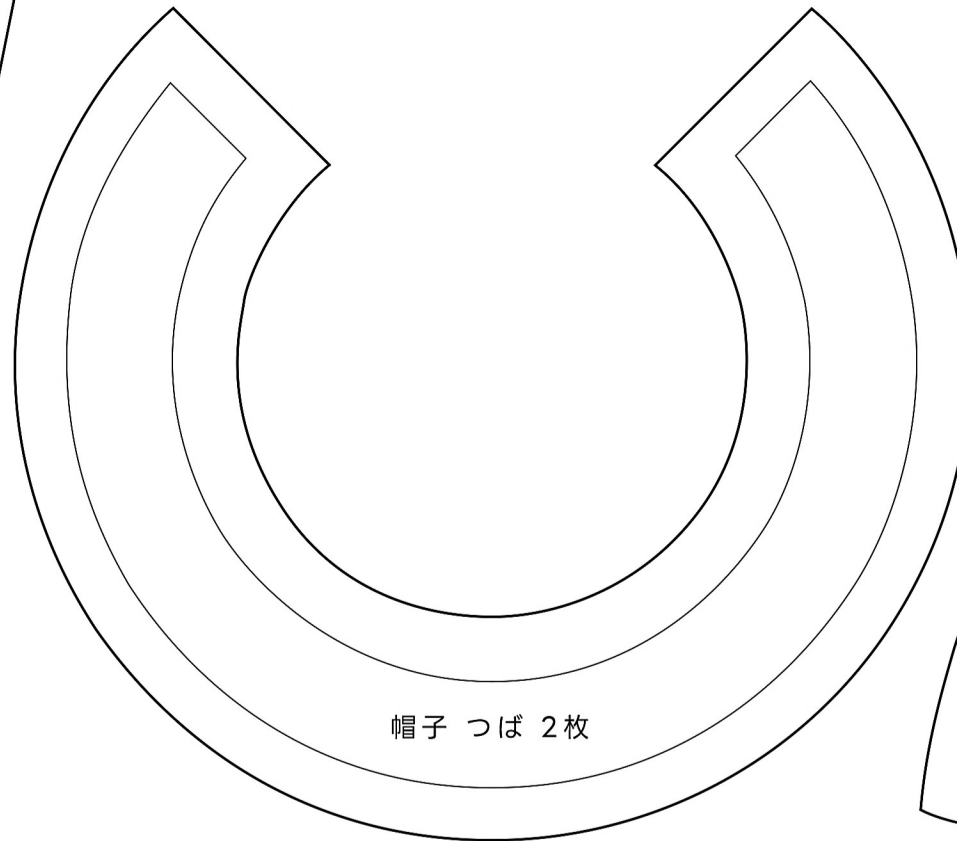
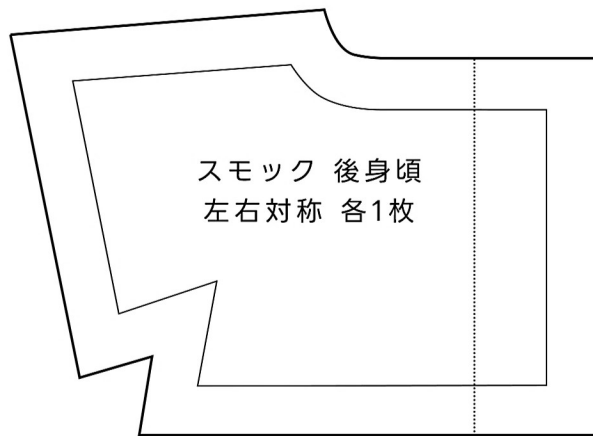
- ⑬ 帽子の頭部分につば部分の縫い代を倒し、ステッチで押さえる



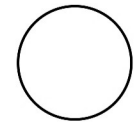
- ⑭ 帽子の頂点に天ボタンを貼り付ける

ぬい用 幼稚園服 型紙 (型紙はA4サイズにコピーしてご使用下さい)

ユウワヤ 商事株式会社無断転載を禁ず
※店頭での配布はしていません。
※レシビを使用しての販売はお断りしております。



帽子 天ボタン
1枚



帽子 頭
6枚

