

のれん型 間仕切りカーテン

節電対策

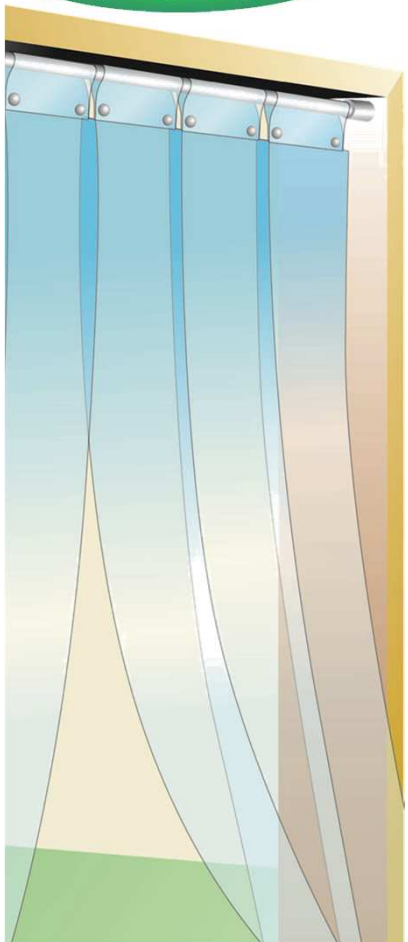
室内の冷暖房効率UPに!! 防塵対策に!!

透明シートで間仕切りをお考えなら...

- 面倒な施工や専用金具の必要無し (ホック式: **1枚ずつ** で取り付け/取り外し)
- 間口のサイズにフレキシブルに対応 ● 市販の”突っ張り棒” が利用できます
- のれん型: いちいち開閉の手間なし (気密性UP)

透明タイプ

厚さ: **0.8mm**



透明度 抜群!!

内側は ほんやりと!!

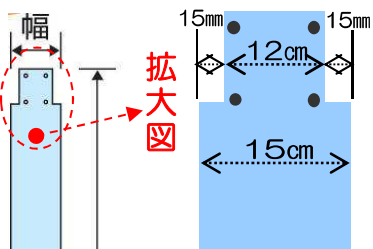


シルエットタイプ (糸入り) 厚さ: **0.5mm**

ご家庭での間仕切りはもちろんのこと、以下の用途にも活躍します!

- 工場と事務所、クール便、冷凍・冷蔵車 ● スチールラックの防塵カーテン代用品

商品仕様の詳細



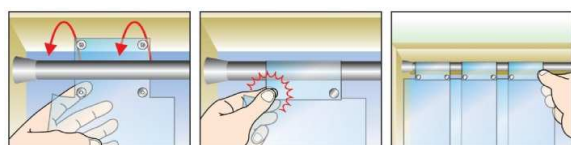
仕様の詳細

- 鴨居高: 2mに適應。(実寸: 1945mm)
- シートの重なり部分は15mm。
隙間なく重ねると1枚足す毎に12cmずつ幅が増えます。
⇒ 2枚: 27cm 3枚: 39cm 4枚: 51cm...
- ※ 7枚で90cm間口 (実寸: 85cm~100cm) に適應。
- 直径30mmまでのパイプ等に取り付けが可能です。
- はさみやカッターで好みの長さにカットできます。

注意

- 製品の幕材は主に軟質塩化ビニール (PVC) を使用した素材です。
- ビニール製品は耐熱性を有しません。(火気近くのご使用/保管は不可)
- 簡易間仕切り、カーテン以外の用途にご使用しないでください。

取り付け方法



突っ張り棒を利用し、上図のように簡単に取り付けが可能。

1枚1枚、順番に取り付け。

取り外しなどメンテナンスも簡単です。

パッケージ形態

【7枚入り: 化粧箱】

【1枚入り: ヘッダー袋】



● B-351

● B-361

● B-350

● B-360

種別	サイズ(幅×長さ)	色	適応間口サイズ	1枚重量	JAN (4903599)	品番	パッケージサイズ 幅×高さ×奥行(mm)	材質等
透明 [0.8mm厚]	15cm×約2m 7枚入	透明	間口: 90cm適応 追加用	310g	084221	B-351	173×140×285	PVC(一般透明) ホック: ステンレス
	15cm×約2m 1枚入							
シルエット(糸入り) [0.5mm厚]	15cm×約2m 7枚入		間口: 90cm適応 追加用	180g	084245	B-361	173×140×285	PVC(防炎/帯電防止) ホック: ステンレス
	15cm×約2m 1枚入							