



dragée

株式会社ドラジェ
～応募者様に送る会社案内～

目次

1. 会社概要
2. 組織について
3. 事業について
4. 働く環境について
5. 社風・文化について
6. 当社の課題と魅力
7. 採用について

1. 会社概要



会社概要

- ・社名 : 株式会社ドラジェ
- ・代表取締役 : 渡邊 弘之
- ・住所 : 埼玉県さいたま市桜区町谷2-23-17
- ・設立 : 1982年8月2日
- ・資本金 : 2,500万円
- ・主要株主 : リードオフジャパン(株)
- ・従業員数 : 40名
- ・事業内容 : 酒類及び食品の通信販売・卸販売
- ・免許 : 全酒卸売業免許、通信販売酒類小売業免許



会社の沿革

- ・ 1982年 会社設立
- ・ 2008年 株式会社タマキコーポレーション設立
株式会社玉喜の通販事業部（現在のドラジェ楽天）を譲受
- ・ 2009年 社名を株式会社ドラジェへ変更
- ・ 2011年 通販ショップドラジェ本店を開設
- ・ 2012年 通販ショップドラジェamazon店を開設
通販ショップドラジェヤフーショッピング店（現さけのやまいち）を開設
通運ショップドラジェAmazon店を開設
- ・ 2013年 通販ショップドラジェポンパレ店を開設
- ・ 2014年 通販ショップミュズレ楽天店を開店
飲食店専門の通販サイトとして通販ショップアルコール店を開設
株式会社マックコーポレーション
「ワイン卸事業部」（現 酒のやまいち）事業譲受
- ・ 2015年 通販ショップ酒のやまいち本店を開設
通販ショップ酒のやまいち楽天店を開設
- ・ 2016年 通販ショップガロ楽天店を開設
- ・ 2018年 通販ショップドラジェWowma（現auPAYマーケット）店を開設
- ・ 2021年 通販ショップ酒のやまいちAmazon店を開設

ミッション

多様化する
食文化の提案や情報
の発信



ビジョン

食を通じた人々の幸福



バリュー

**お客様が安心できる
ECサイトの運営**



2. 組織について



■ 経営陣の経歴

1957年生まれ。

大学在学中にメキシコへ留学し、中南米各地を訪れた経験を活かし、大学卒業後にリードオフジャパン(株)を設立、現地の食品、酒類、歴史、文化を日本に紹介する。特に当時知名度の低かったチリのワインやメキシコのテキーラを広く日本に周知させた。

高校ではスキー部、大学ではアメリカンフットボール部を経験。プライベートでは、茶道やピアノ、合唱団に所属するなど様々な文化を吸収している。

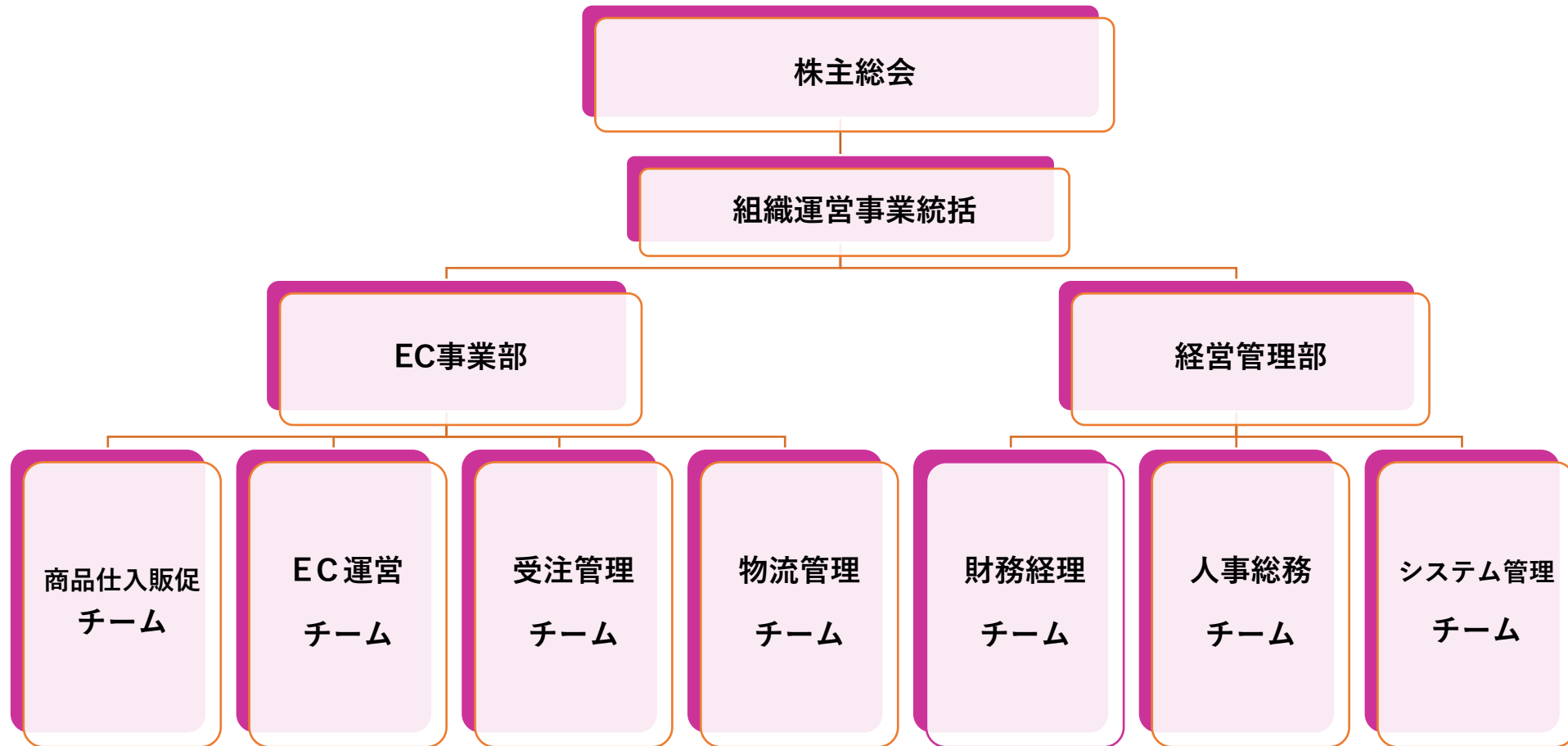
最近では、出身地である山梨県富士吉田市の地域活性化のために精力的な活動を行っており、2019年にはマイクロブルワリーを運営し、富士吉田市で栽培するホップを使用した地ビールの販売も行っています。

■ 主なメンバーの経歴

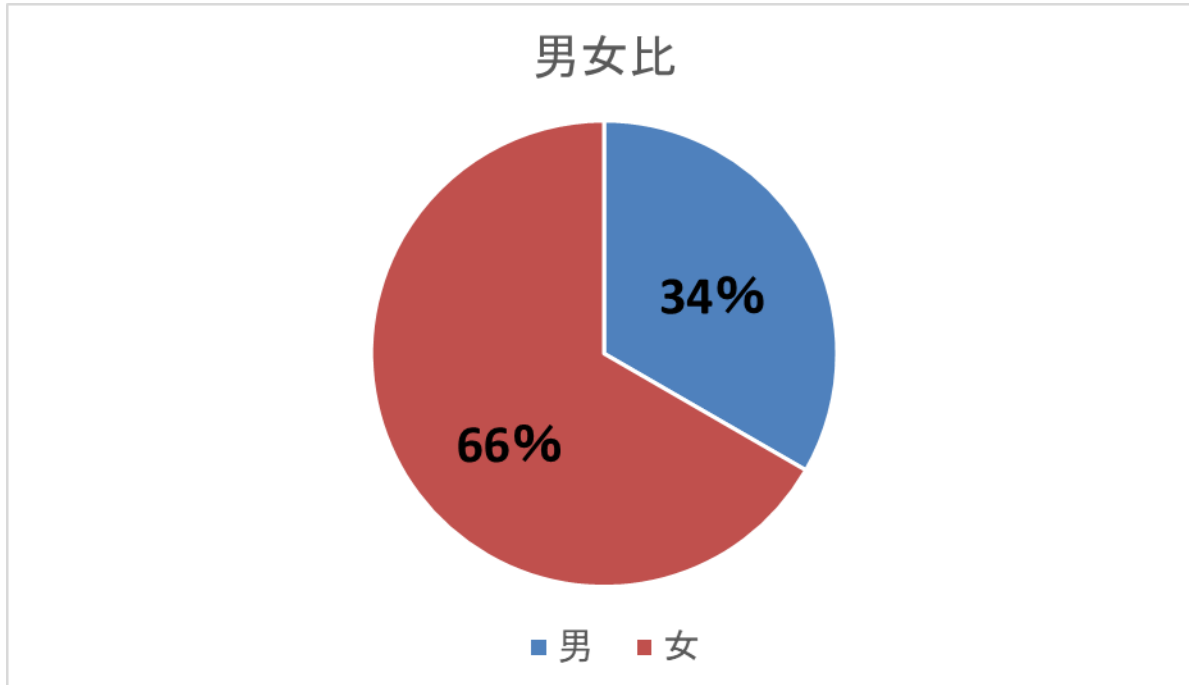
- ・ 40代前半男性：数社でEC業務全般を10年以上経験したのちに当社参画
- ・ 30代前半男性：ブライダル業界で8年間サービス業務を経験したのちに当社参画
- ・ 30代後半女性：各業界で事務職を10年以上経験し出産育児を経過して当社参画

組織図

(2023年10月現在)



■ 数字で見るドラジェ

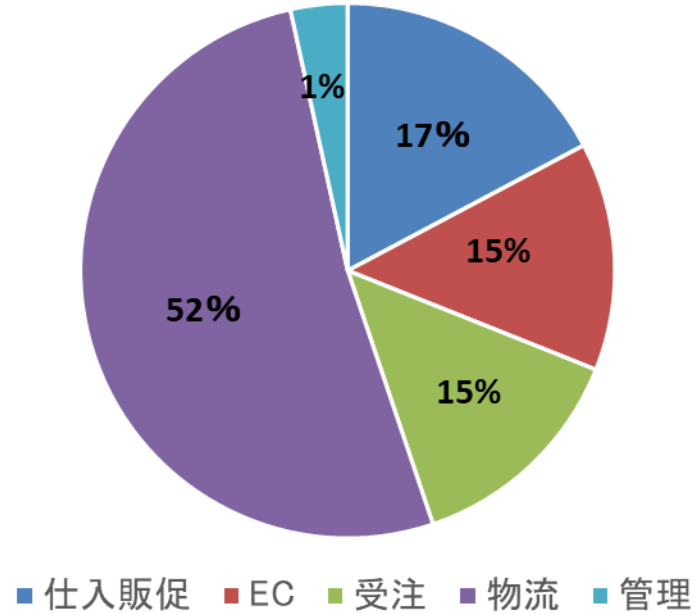


“女性が多いのは意外ですね”
と良くいわれます！

平均年齢
社員36.9歳
パート・有期社員43.9歳

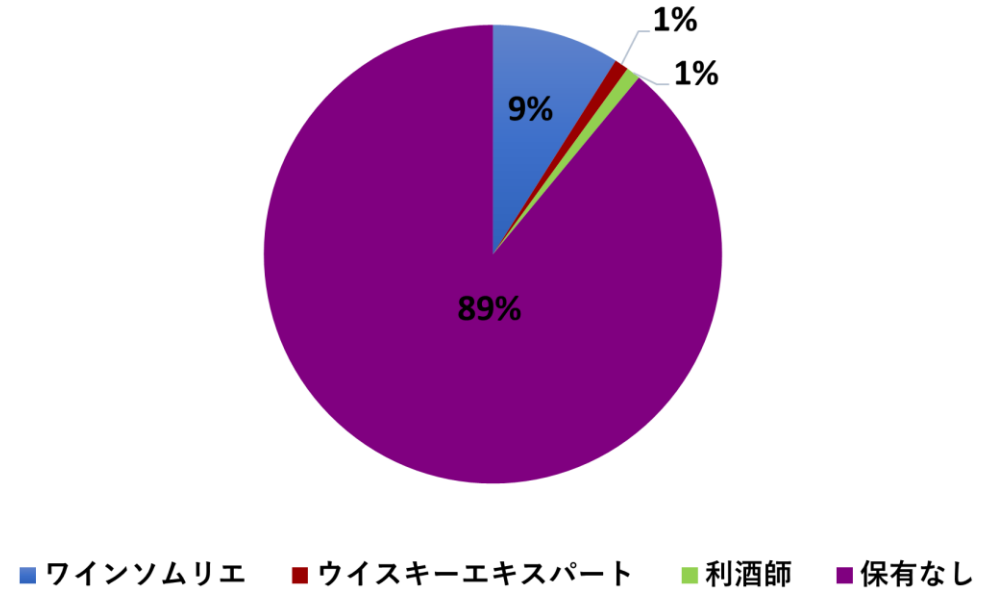
社員は比較的若い方が活躍中！
有期雇用者は幅広い年齢の方が活躍中！

職種構成割合



梱包・配送のスタッフが
多く活躍しています！

お酒に関する有資格者の割合



資格よりも情熱や
実務経験が重要！

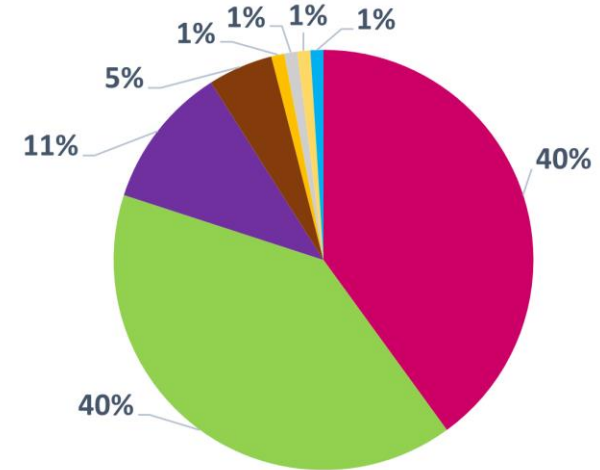
埼玉県



Saitama

偶然の結果です・・・
全国からの応募をお待ちしております！

当社を色で表すと



- ボルドー系
- グリーン系
- パープル系
- ブラウン系
- オレンジ系
- ホワイト系
- ゴールド系
- パステル (混合)

やはりボルドーとグリーンは
外せないようです！

3. 事業について



■ 事業概要

事業の特徴

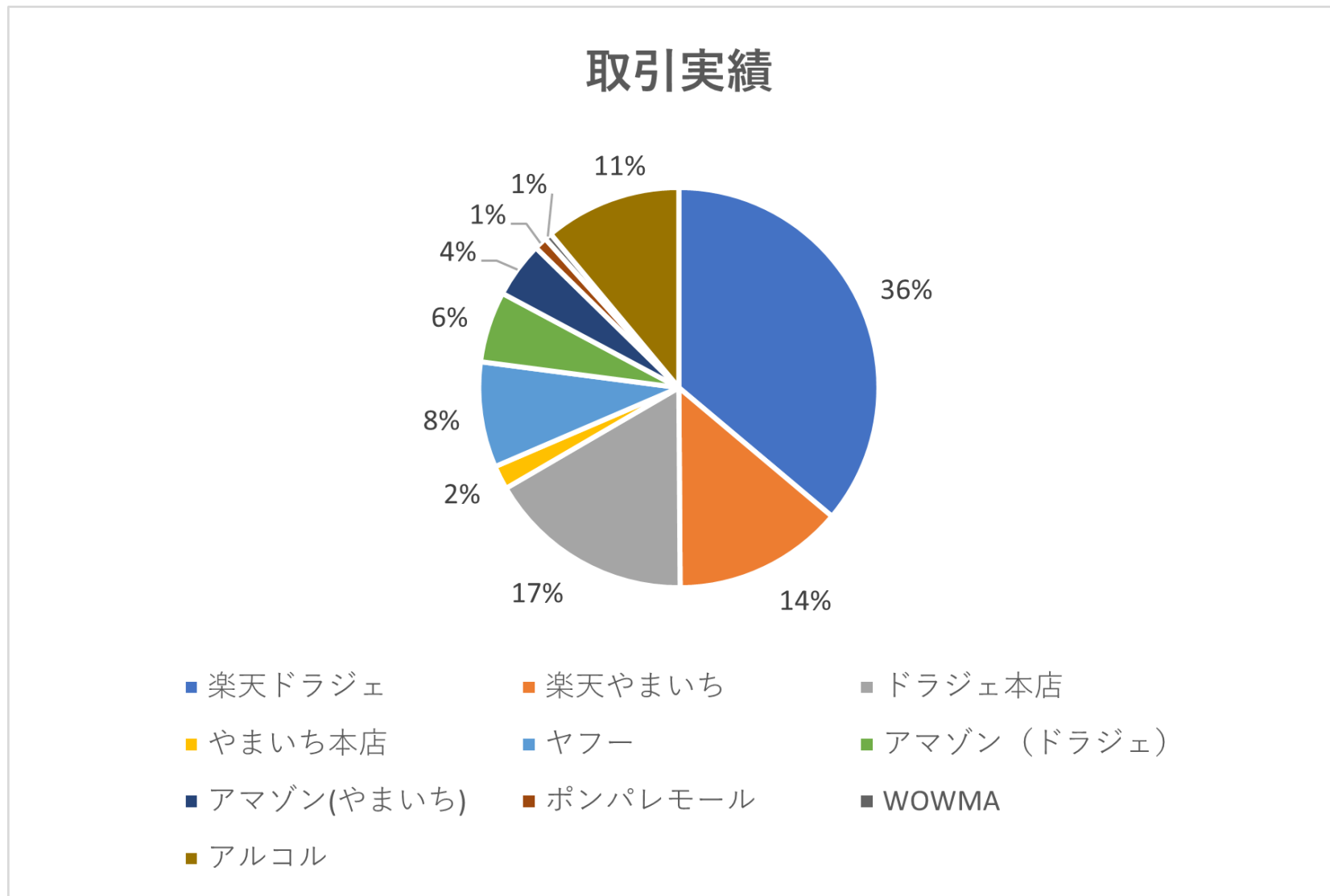
リーズナブルなものから高級価格帯まで豊富に取り揃え、初心者から上級者まで楽しめるECサイトを運営しています。飲食店向けのサイトも運営していることは他店にはない特徴です。

差別化ポイント

国内最大級のラインナップ！

様々な銘柄を組み合わせたワインセットの販売！

取引実績 (2023年期末現在)



楽天ドラジェ店が
2023年10月度の
月間優良ショップに
選ばれました！



今後について

お酒以外の商品の仕入を行い、
それを新商品として販売できるか検討しています。
何が適しているか模索しているところです！

4.働く環境について



就業場所：埼玉県さいたま市桜区町谷2-23-17

就業時間：9時～18時（受注チームは8時～17時）

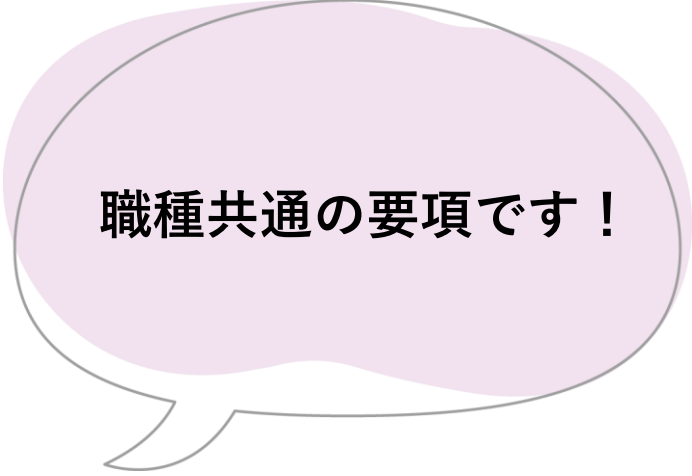
給 与：経験に応じて決定

手 当：固定残業代、交通費、資格手当

保 険：社会保険・労働保険

休日休暇：完全週休2日、祝日、有給休暇、夏季休暇、年末年始休暇

**福利厚生：健康診断、従業員割引制度、在宅勤務制度（一部利用可）
所得補償制度（パート社員のみ）**



職種共通の要項です！

■ 評価制度・賞与

- ・ 評価制度は4月と10月に人事考課を実施
- ・ 賞与は年2回の支給（会社業績により支給額を決定）
- ・ 昇給は年1回（会社業績による）

5.社風・文化について



■ 行動指針（ドラジェ 3 つのお約束）

- ① 架空の当店通常価格の設定は致しません
- ② 実態の無いメーカー（輸入元）小売価格のご案内は致しません
- ③ お客様を騙すような、過度な煽り文句を使った商品説明は致しません

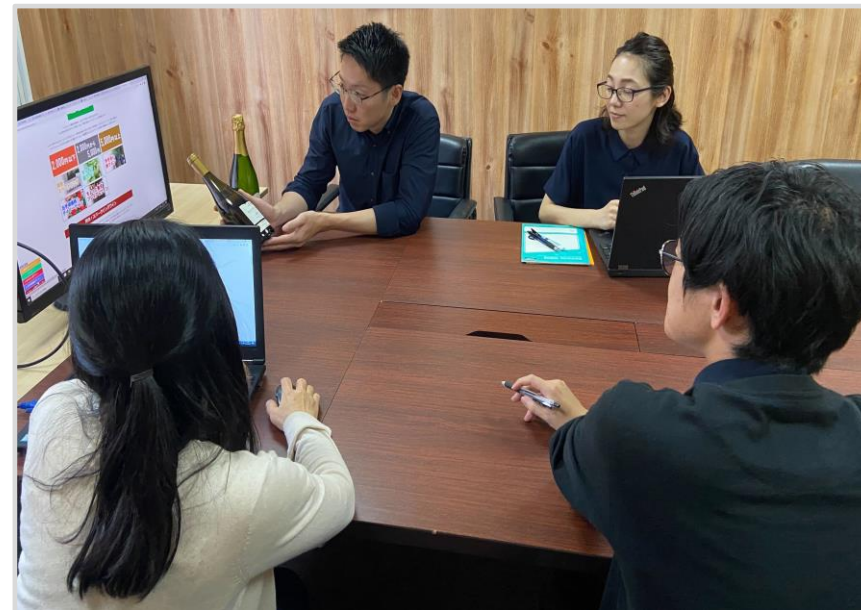
社風

★メンバー同士の雰囲気が高く
会社のことが好きな人が多い！
(30代女性)

★ライフスタイルに応じた働き方ができる！
(40代女性)

★穏やかで伸び伸びできる環境で仕事ができる！
(30代男性)

★少数精鋭のため職種の垣根を越えて
柔軟に対応してくれる方が多い。
(人事)



6.当社の課題と魅力



■ 当社の課題

- ・ お酒とECの両方を理解できるメンバーの育成

→ 両方理解できる方を募集中！

- ・ 業務の専門化・細分化・属人化

→ 上長による業務内容の見直し・人材配置を実施中！

■当社で働くことの魅力

一貫体制（商品企画から配送までのワンストップ型企業）
で行っているので**EC業務全体を理解**することができます。キャリアアップや新しい仕事へのチャレンジが可能です！

反対に、専門的に業務を深めることもできるので、ECのゼネラリスト、ECのある分野のエキスパートのどちらも目指すことができる会社です。

7.採用について



■ 職種紹介

フロント業務

- ①商品企画
- ②商品仕入
- ③ECサイト運営
- ④販促・プロモーション

バックヤード業務

- ⑤受注
- ⑥在庫管理
- ⑦出荷・梱包
- ⑧配送
- ⑨アフターサービス

①商品企画

季節に合わせた特集や当社オリジナルのセット商品を企画し、ECモール上で販売していきます。
面白いアイデアがあれば積極的に採用しています！

②商品仕入

様々な輸入商社からの案内に目を通し、条件や売りの良い商材を選び仕入れていきます。
時には試飲会に参加し、自分の舌で味わいを見極めてから仕入れることが多いです。
商品知識と経験、商談のスキルが必要となることが多い仕事です。

③ECサイト運営

ECサイトの店舗運営にかかわる業務行っており、商品ページの作成、画像加工、データ変更作業、各モール設定変更、メルマガ配信など、幅広い業務を行っています。

④販促・プロモーション

仕入をした商品を、ユーザーが欲しがるように付加価値をつけていく仕事です。商品のキャッチコピーを考えたり、販促用画像作成していきます。

⑤受注

ネットショップで注文を受けた内容を処理する業務で、注文内容を連絡票の作成や、送り状伝票作成する業務です。お客様からの窓口として問い合わせ対応も行っています。

⑥在庫管理

仕入をした商品が滞留せずにしっかりと売れているかを管理しています。動きが鈍い商品には、値下げや販売場所を変えるなどして対応していきます。

⑦出荷・梱包

注文ごとにリスト化された指示書を元に商品をピッキングし、検品、梱包、伝票貼りする業務です。ラッピング対応も行っています。

⑧ 配送

梱包・伝票貼りが終了したら、お客様に届けるために、
運送業者の集荷時間までに配送の準備を行う業務です。

⑨ アフターサービス

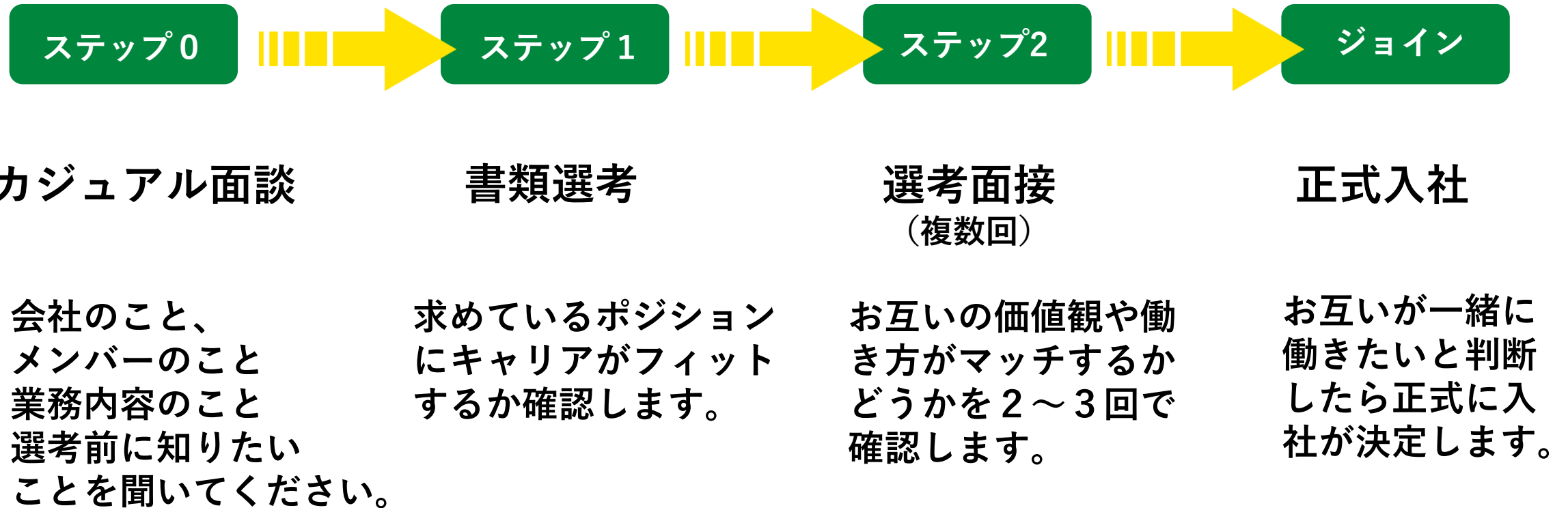
商品不良、商品誤送、輸送時の破損による返品交換等、
商品到着後、1週間以内に発生した事象について対応する業務
です。

こんな方と 一緒に働きたい！

- ★常に新しいことに
チャレンジする意欲が高い方！
- ★何事もポジティブに行動が
できる方！
- ★アサーティブな態度が身に
ついている方！



選考プロセス



* カジュアル面談は希望者のみ

* 面接回数は募集するポジションにより異なります

ご応募を
お待ちしております!

recruit@dragee.co.jp

