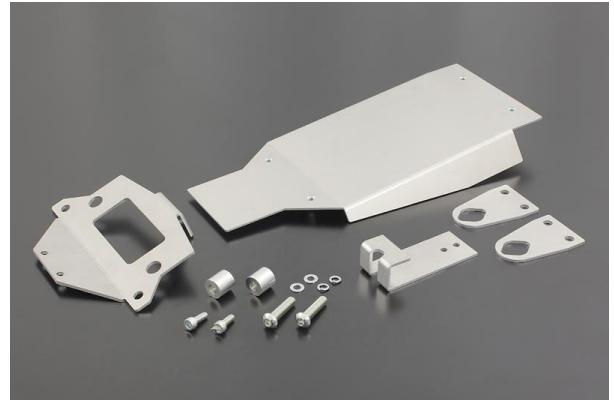


Z1000R フェンダーレスキット  
Parts NO 73-1133 73-1143

対応車種 1981~85 Z1000J/R・Z1100R/GP

この度は、PMC オリジナルフェンダーレスキットのお買い上げ、誠に有難うございます。  
注意※Z1000J2/R2,Z1100R に装着する際はメインフェンダーを一部切削加工する必要があります。

※Z1100GP に装着する際はコンピューターユニットの  
固定ブラケットを別途ご用意ください。

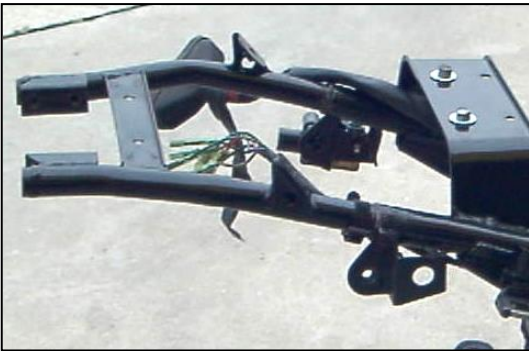


① まず、キットの内容物をご確認ください。

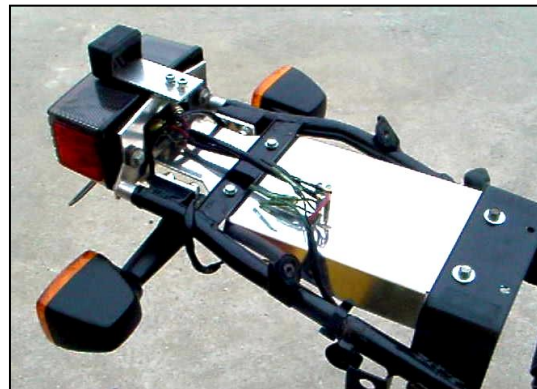
- ・メインフェンダー×1
- ・テールランプブラケット×1
- ・ウィンカーブラケット×2
- ・テールカウルブラケット×1
- ・アルミカラー×2
- ・M6×L15 ボルト・ワッシャー
- ・M6 スプリングワッシャー×2
- ・M6 フランジナット×4
- ・M8×L35 ボタンヘッドボルト×2

② ノーマルのリヤフェンダー、ウィンカー、テールカウル  
テールランプを取り外して下さい。

③ ウィンカーステーにウィンカーを取付けてください。  
この際、ブッシュ及びナット類は全てノーマルの物をご使用ください。  
テールカウルブラケットにノーマルのテールカウルダンパーを取付けてください。



- ④ ウィンカーブラケットをフレームに固定し、フェンダーを取付けてください。  
⑤ テールランプブラケットをフレーム後端のM8ナット部分に固定します。このブラケットとフレームの間にアルミカラーを入れて付属のM8ボルトを使用し固定してください。  
⑥ テールランプブラケットにスタンダードのテールランプダンパーを取付けし、テールランプ ASSY を固定してください。  
⑦ テールランプブラケットのM6ナット部に付属のM6ボルトとワッシャー、スプリングワッシャーを使用し、テールカウルブラケットを固定してください。



- ⑧ ウィンカーとテールランプの各配線を接続してください。  
⑨ 各部のボルトやナットがしっかりと締め付けていることを確認しテールカウルを取付けてください。  
⑩ 以上で取付け作業は、終了です。

取付けなど、ご不明な点がございましたら、購入店もしくは PMC までお問い合わせください。