

# 【ステンレスポリッシュインナーフェンダー 取り付け説明書】

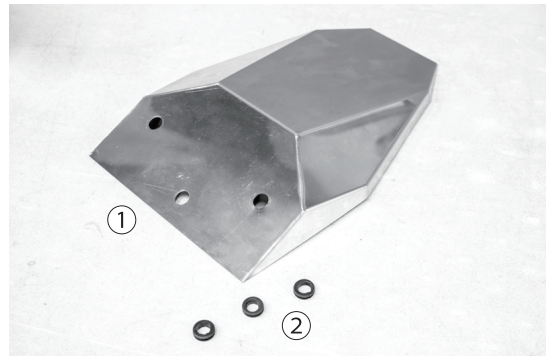
適合車種 Kawasaki Z900RS/CAFE Parts No.189-6311

この度はステンレスポリッシュインナーフェンダーをご購入いただき、誠にありがとうございます。

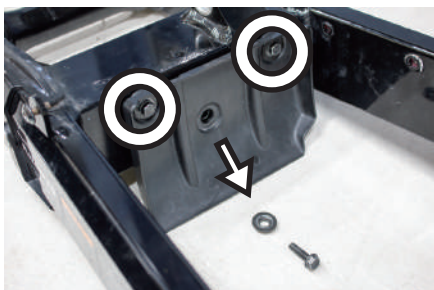
- ・製品を取り付け・ご使用前に、本説明書及び同梱のコーションラベルをお読みください。
- ・各部品の締め付けトルクは、車両メーカーが発行するサービスマニュアルをご参照ください。

セット内容		
①	インナーフェンダー本体	1 pc
②	ラバーワッシャ	3 pc
必要工具		
	六角ソケットレンチ (M10)	
	グリス	
	ネジロック	

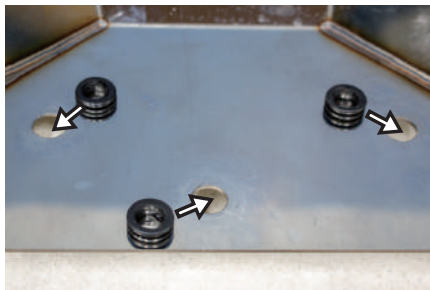
※付属品の内容をご確認ください。



## 取り付け手順



1. ロアインナーフェンダーを外します。カラー・ボルトは再利用します。



2. ①本体の穴3か所に②ラバーワッシャを差し込みます。



3. ②ラバーワッシャにグリスを塗布し1.で外したカラーを差し込みます。



4. 純正ボルトにネジロックを塗布します。



5. 3.を本体に取り付けます。



【完成】

- ・装着後走行 100km で各部点検を行い、改めて規定トルクで増し締めを行ってください。
- ・その後は装着 500km を目安各部ボルトのゆるみの点検や増し締めを行ってください。
- ・製品に関するご不明点等ございましたら、購入店もしくは株式会社ピーエムシーまでお問合せ下さい。

## 株式会社ピーエムシー

〒656-2131 兵庫県淡路市志筑 3071  
TEL0799-60-0101 E-mail : info@win-pmc.com

営業時間 月曜～金曜 + 第2・4土曜日 9:00～17:00  
(第1・3・5土曜、日曜、祝日は定休日)