

通話の応答/終了 

どちらかのイヤホンボタンを

1回押す

曲の再生/停止 


どちらかのイヤホン
ボタンを

1回押す

音量を下げる 

どちらかのイヤホン
- ボタンを

1回押す

音量を上げる 

どちらかのイヤホン
+ ボタンを

1回押す

音声検索の起動 

どちらかのイヤホン
ボタンを

3回押す

曲戻し 


どちらかのイヤホン
- ボタンを

2秒 

曲送り 

どちらかのイヤホン
+ ボタンを

2秒 

3EQモード 

Music, Movies, Podcast
切替モードはどちらかの
ボタンを

2回押す  + 1回を2秒 

Tile ダウンロード

App Store また Google Play
でアプリをダウンロードします



Tile 接続

アプリに従って接続
してください。従う時に
左右同時にボタンを

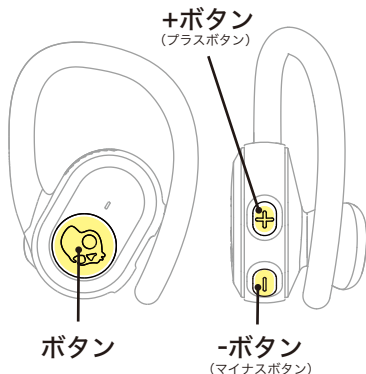
1回押す

ペアリングデバイス

追加方法 

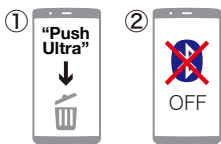
どちらかのイヤホン
ボタンを

4秒 

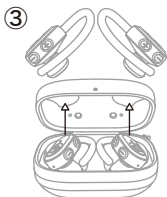


リセット&ペアリング方法 ※デバイスとの接続が不安定な場合 下記の方法をお試しください。

- ①再ペアリングを確実にを行うために、スマートホンやPCのBluetooth設定画面からPushUltraとのペアリング設定を解除してください。
- ②スマートホンやPCのBluetoothを切ってください。



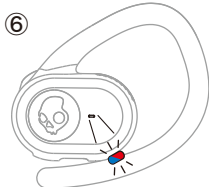
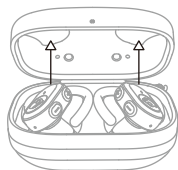
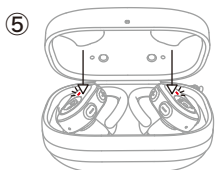
③ケースから左右のイヤホンを取り出し、イヤホンが自動的に電源ONになります。左右のイヤホンボタンを6秒間長押ししてイヤホンの電源をOFFにしてください。④ケースに戻さず左右のイヤホンボタンを同時に10秒間長押ししてください。10秒後左右のイヤホンは赤LED点滅し電源OFFになり、これでリセット完了になります。



左右のボタンを6秒間で電源OFFにします。



⑤ケースに左右のイヤホンを充電があるケースへ戻し、もう一度ケースから取り出します。⑥左イヤホンが赤と青の点滅しペアリングモードになります。(イヤホンの電源がONになってから数秒後にペアリングモードになります。)



ケースに充電があることを確認してください。イヤホンをケースに入れた時に左右イヤホンのLEDが赤になってから取り出してください。

左イヤホンのみ赤と青の点滅になります。

ペアリング時の注意

初めてペアリングした後に子機とスマホを接続する為①のように表示されます。
これは単体使用するための接続となります。「ペアリング」を押してください。

1

Bluetoothペアリングの要求

Push Ultraがお使いのiPhoneへのペアリングを求めています。

キャンセル

ペアリング

②のようにBluetoothの設定画面で「Push Ultra」が2つ表示されます。
左右どちらでも単体での使用準備が完了です。

2

Push Ultra

接続済み ⓘ

Push Ultra

未接続 ⓘ

注意: スマートホンのバージョンによっては下記のように表示される場合があります。「OK」を押して頂き、②の状態になります。親機と接続しているので、接続完了となります。

接続できませんでした

“Push Ultra”がペアリングの準備ができていることを確認してから、もう一度コードを入力してください。

OK