

操作方法

通話の応答/終了 

どちらかのイヤホンセンサー部を



曲の再生/停止 

どちらかのイヤホンセンサー部を



音量を下げる 

左イヤホンのセンサー部を



音量を上げる 

右イヤホンのセンサー部を



音声検索の起動 

どちらかのイヤホンセンサー部を



曲戻し 

左イヤホンのセンサー部を



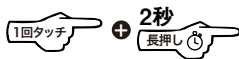
曲送り 

右イヤホンのセンサー部を



アンビエントモード

どちらかのイヤホンセンサー部を



Tile アプリ&接続

App Store また Google Play でアプリをダウンロードします。アプリに従う時に左右同時にセンサー部を1回タップしてください。



3EQモード 

Music, Movies, Podcast 切替モードはどちらかのボタンを



ペアリングデバイス

追加方法 

どちらかのイヤホンセンサー部を

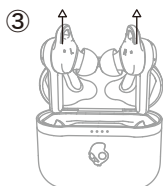


リセット&ペアリング方法 ※デバイスとの接続が不安定な場合 下記の方法をお試しください。

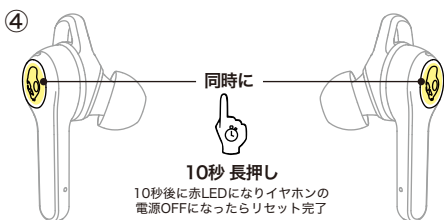
- ①再ペアリングを確実にを行うために、スマートホンやPCのBluetooth設定画面からIndyEvoとのペアリング設定を解除してください。
- ②スマートホンやPCのBluetoothを切ってください。



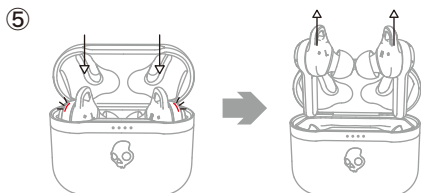
- ③ケースから左右のイヤホンを取り出し、イヤホンが自動的に電源ONになります。左右のイヤホンセンサー部を6秒間長押ししてイヤホンの電源をOFFにしてください。
- ④ケースに戻さず左右のイヤホンセンサー部を同時に10秒間長押ししてください。10秒後左右のイヤホンは赤LED光し電源OFFになり、これでリセット完了になります。



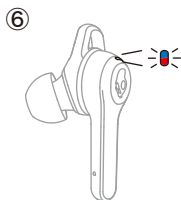
左右のセンサー部を6秒間で電源OFFにします。



- ⑤ケースに左右のイヤホンを充電があるケースへ戻し、もう一度ケースから取り出します。⑥左イヤホンが赤と青の点滅しペアリングモードになります。(イヤホンの電源がONになってから数秒後にペアリングモードになります。)



ケースに充電があることを確認してください。イヤホンケースに入れた時に左右イヤホンのLEDが赤になってから取り出してください。



左イヤホンのみ赤と青の点滅になります。

ペアリング時の注意

初めてペアリングした後に子機とスマホを接続する為①のように表示されます。これは単体使用するための接続となります。「ペアリング」を押してください。

1

Bluetoothペアリングの要求

Indy Evoがお使いのiPhoneへのペアリングを求めています。

キャンセル

ペアリング

②のようにBluetoothの設定画面で「Indy Evo」が2つ表示されます。左右どちらでも単体での使用準備が完了です。

2

Indy Evo

接続済み ⓘ

Indy Evo

未接続 ⓘ

注意:スマートホンのバージョンによっては下記のように表示される場合があります。「OK」を押して頂き、②の状態になります。親機と接続しているので、接続完了となります。

接続できませんでした

“Indy Evo”がペアリングの準備ができていることを確認してから、もう一度コードを入力してください。

OK