

弊社製品をお買い求め頂き誠に有難うございます。取り付けの前に必ずこの説明書をご覧ください。

装着前に必ずお読み下さい

- ・本製品が届きましたら内容物を確認の上、必ずお客様のお車と形状が合う事を仮合わせしてご確認下さい。
- ・仮合わせの時点で製品に何らかの支障が御座いましたら、お買い上げ頂いたお店、または弊社までご連絡下さい。
- ・事前連絡なく装着された製品に対しての返品・交換等につきましては、お受け出来ませんので、予めご了承下さい。
- ・お客様の御注文ミスによる製品間違いの返品・交換等は、商品到着後1週間以内とさせていただきますのでご了承下さい。
- ・商品改良の為、予告なく仕様変更する場合があります。

注意事項の定義

本書では、重要事項や知っておいていただきたいことを、記号を用いて説明しています。それぞれの記号とその内容は次のとおりです。

- 警告** 警告事項を守らないと、死亡や重傷に至る重大な事故を起こすおそれがあります。
- 注意** 注意事項を守らないと、ケガを負ったり、物的損害が生じる場合があります。
- 参考** 本品を使用する上で、知っておいていただきたいことについて説明します。

- 警告**
 - 本品は取付可能な適合車種が決まっています。
 - 本品はフロアをスライドさせ、荷物の出し入れを容易にするための商品です。用途以外の使用はしないでください。

- 注意**
 - 使用前や使用后、悪路走行後は各部のネジを確認し、必要であれば増締めしてください。
 - フロアの最大積載重量:150kg(安全のため最大積載重量は必ず守ってください)

内容物の確認

- | | | |
|--|--|---|
| <ul style="list-style-type: none"> ・スライドフロア本体 ×1式 ・前部用角パイプフレーム ×1本 ・後部用角パイプフレーム ×1本 ・木製シム(No.1・No.2) ・L型固定ブラケット ×1ケ | <ul style="list-style-type: none"> ・フランジナットM10 ×1ケ ・フランジボルトM10×20mm ×5本 ・溝ありシム(ブラック) ×4枚 ・シム(メッキ) ×4枚 ・ステンレスボルト M8×60mm ×4本 | <ul style="list-style-type: none"> ・スプリングワッシャー M8 ×4枚 ・平ワッシャー M8 ×4枚 ・根角ボルト黒 6×35 ×6ケ ・フランジナットM6黒 ×6ケ |
|--|--|---|



車内よりセカンドシートと荷掛けフック・ボルトを外して下さい。

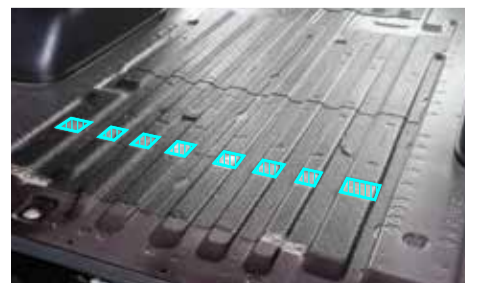
スライドドアステップカバー・エンドカバーを外して下さい。



車内より純正のフロアカーペットを外して下さい。

L型固定ブラケットを止める前に一度仮合わせをし、干渉する部分のタールを剥がして下さい。

L型固定ブラケットを仮固定して下さい。



後部用角パイプフレームを仮合わせし、フロアタールと接する部分をマークして下さい。

接面のタールを剥がして下さい。



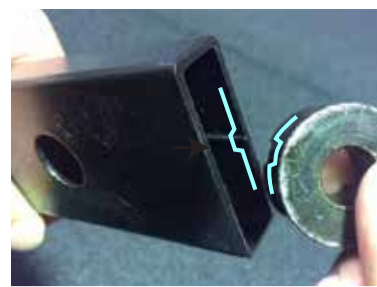
木製シム NO.1 を仮合わせし、フロアタールと接する部分のタールを剥がして下さい。



木製シム NO.1 を両面テープ等で固定して下さい。(上図参照)



角パイプフレーム内に付属の溝ありシム(ブラック)を入れて下さい。



シムの穴が中央になる様に挿入して下さい。



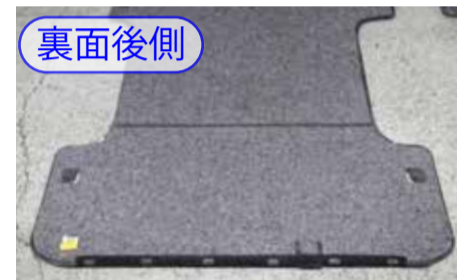
ボディ側(フロア)と角パイプの間に付属のシム(メッキ)を入れて下さい。



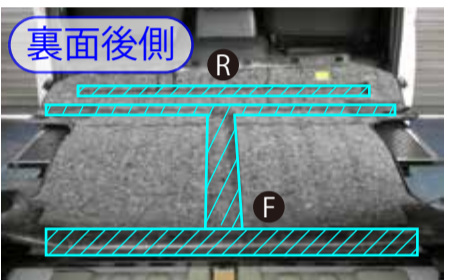
純正の荷掛けフックで固定して下さい。ボルトは付属の M8x60mm を使用し M8 ボルト・スプリングワッシャー・平ワッシャーの順で固定して下さい。



木製シム NO.2 を上記の位置にセットして下さい。



木製シムの干渉する部分のフェルトをカットして下さい



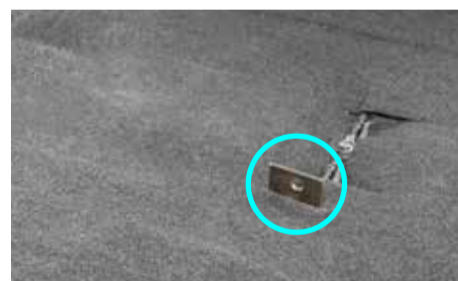
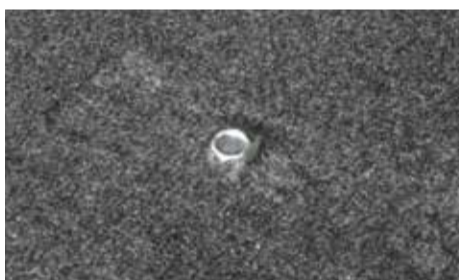
前後角パイプフレームに付属の 10×25 ボルトを 4ヶ所取り付けします。



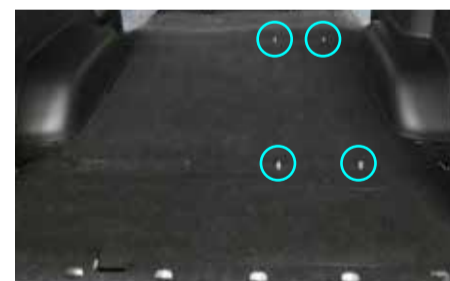
ボルトは、手で締まるくらいで問題ありません。



フロアカーペットを元に戻しボルトの位置を探しカッター等でカットをし、ボルトの頭を出して下さい。



L字ブラケット、10×25ボルト4ヶ所が見えていることを確認してください。



10×25 ボルト4本を一度取り外して下さい。



スライドアステップカバー エンドカバーを元に戻して下さい。



スライドフロア本体を車内に乗せ 最初の手順で固定したL字ブラケット部分と固定して下さい。



この段階では、仮固定です。増し締めは、しないでください。



本体の上から10×25ボルトを再度、取り付けして下さい。



スライドフロア本体を車内に乗せ、先の手順で固定したブラケット部分と固定して下さい。



スライドフロア本体をできるだけ車内中央に寄せて、仮固定して下さい。

別紙に続く ▶▶



最後にL字ブラケット、10×25ボルト4ヶ所の増し締めをして下さい。



ロック解除レバーを握り、フロアをスライドさせて動きを確認して下さい。



セカンドシートを元に戻して下さい。



黄色のテープが付いている方をレバー側にセットして下さい。セットした後、テープを剥がして下さい。



天板と本体を根角ボルトとナット使用して6ヶ所取り付けして下さい。



少しフロアに沈み込むぐらいまで締めして下さい。



取り付けが終われば、完成です。



- 商品についてのお問い合わせ・補修パーツのご注文は、下記へお問い合わせ下さい。
尚、取付の際の事故・商品の破損、天災等の不可抗力やお客様のお取扱上の不注意・不当な修理・改造による故障・破損等は一切責任を負いかねますので予めご了承願います。
- 本品の仕様・及び外観は改良のため予告無く変更する事があります。

お問い合わせ窓口 : 株式会社ユーアイ

MAIL:info@ui-vehicle.com
https://www.ui-vehicle.com
TEL:072-363-8913/FAX:072-363-8914
〒587-0063 大阪府堺市美原区大饗158-1