



## 助手席側オートウインドウハーネス 取付説明書

このたびは、弊社製品をお買い上げいただきまして、誠にありがとうございます。製品を正しく安全にお使いいただくために、ご使用前に必ず「取付説明書」をよくお読みください。そのあと大切に保存し、必要なときにお読みください。当社は「取付説明書」に記載以外の取り付け、使用による事故、および製品の故障について一切責任を負いません。本製品の改造、分解、加工は絶対に行わないでください。本製品の取り付け、配線には専門の技術と経験が必要です。安全のため必ずお買い上げの販売店にご依頼下さい。

特に重要な事項や知っておいていただきたいことを、下記のマークを用いて説明しています。

	<b>警告</b>	取扱いを誤った場合、死亡や重傷に至る重大な事故を起こすおそれのある事項について。
	<b>注意</b>	取扱いを誤った場合、ケガを負ったり、製品・車両・積載物が損傷するおそれのある事項について。
<b>参 考</b>		取付け、使用する上で知っておいていただきたいことについて。

**\* 本製品には、はさみ込み防止機能は、ついておりませんので、ご使用の際は、ご注意ください。**

### 警告

本製品はハイエース専用となっておりますので、それ以外の車種でのご使用はお控えください。

取付けの際の事故、取付け後の事故・破損等、天災等の不可抗力やお客様の取扱い上の不注意・不当な修理・改造による故障・破損等は一切責任を負いかねますのであらかじめご了承ください。

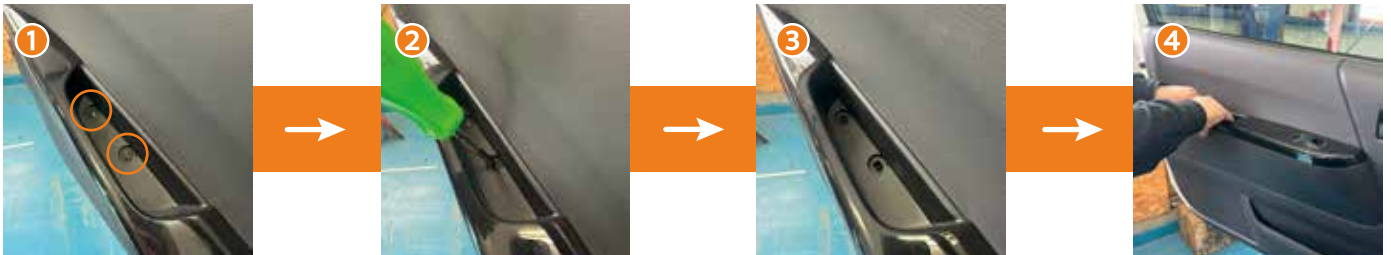
内容物(はじめにご確認ください)

・ オートウインドウハーネス ×1

取付けの際にご用意頂く物

・ プラスドライバー 3 番 (1 型～ 5 型) ・ プラスドライバー 2 番 (6 型～現行)

### 取付手順



- ①～③ 助手席側ドアポケットの底面の 2ヶ所のプラスビスを外します。  
④～⑤ 上方向に引っ張りドアポケットパネルを取り外します。



- ⑥ 純正カプラーを外します。  
⑦ オートウインドウハーネスを間に入れ、カプラーを戻します。  
⑧ 逆の手順で元に戻して下さい。

### 注意

モーターの経年劣化やランチャネルの滑りが悪いと、ウインドウを全開・全閉できない可能性があります。その場合、スイッチ（下げ）を長押ししながら IG(イグニッション) ON を同時に行うと開閉時間を延長することができます。

**\* 正常なモーターに設定すると負荷がかかりますので、設定をしないでください**

\* 一度クリックするとオートで動きます。途中で止めたい場合は、もう一度クリックして頂くと、3 秒間は純正の状態に戻りますので、微調整をして下さい。最後にクリックをして 3 秒後にオートの状態に戻ります。



←  
操作方法の  
解説動画はこちら