



# ウインドウストレージ 取付説明書

このたびは、弊社製品をお買い上げいただきまして、誠にありがとうございます。製品を正しく安全にお使いいただくために、ご使用前に必ず「取付説明書」をよくお読みください。そのあと大切に保存し、必要ときにお読みください。当社は「取付説明書」に記載以外の取り付け、使用による事故、および製品の故障について一切責任を負いません。本製品の改造、分解、加工は絶対に行わないでください。本製品の取付け、配線には専門の技術と経験が必要です。安全のため必ずお買い上げの販売店にご依頼下さい。

特に重要な事項や知っておいていただきたいことを、下記のマークを用いて説明しています。

	<b>警告</b>	取扱いを誤った場合、死亡や重傷に至る重大な事故を起こすおそれのある事項について。
	<b>注意</b>	取扱いを誤った場合、ケガを負ったり、製品・車両・積載物が損傷するおそれのある事項について。
<b>参 考</b>		取付け、使用する上で知っておいていただきたいことについて。

## 警告

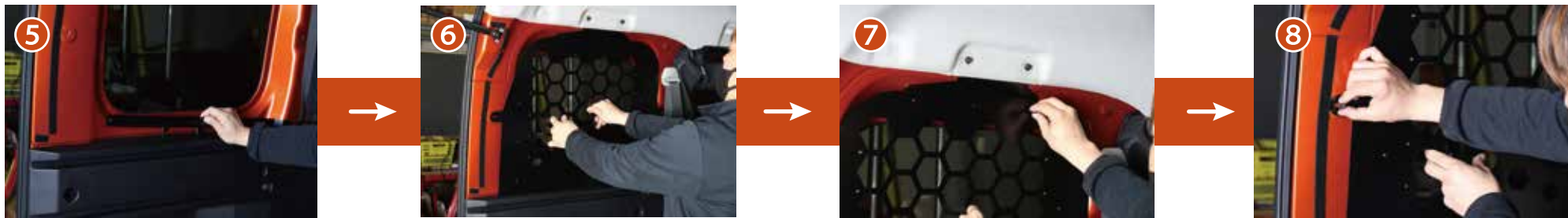
本製品はアトレー専用となっておりますので、それ以外の車種でのご使用はお控えください。  
取付けの際の事故、取付け後の事故・破損等、天災等の不可抗力やお客様の取扱い上の不注意・不当な修理・改造による故障・破損等は一切責任を負いかねますのであらかじめご了承ください。

内容物(はじめにご確認ください)	<ul style="list-style-type: none"> <li>・ 上部ブラケット 左右 2 個 ・ 下部ブラケット 左右 2 個 ・ ウインドウストレージ 左右 2 個</li> <li>・ M6×18 18 個 ・ M6×20 2 個 ・ M6 ターンナット 2 個</li> </ul>
取付けの際にご用意頂く物	<ul style="list-style-type: none"> <li>・ マーキング用ペン ・ ドリル (3mm・6mm・10mm) ・ プラスドライバー3番</li> </ul>

## ウインドウストレージ取付手順



- ①～② 真ん中のボタンを押しクリップ本体を外して下さい。(片方 2 個)
- ③ 上部ブラケットをボディと天井パネルの間に差し込みます。
- ④ 上部ブラケットを M6×18 ボルト 2 本を使用して、仮固定をします。



- ⑤ 下部ブラケットを純正のヘッドレストホルダーの穴に差し込みます。(Z 字に曲がっている方が車両前側になります)
- ⑥～⑨ ウインドウストレージを、M6×18 を使用して 7 ヶ所を仮固定します。



- ⑩ 前側は 1 ヶ所穴あけ加工取付けとなります。仮固定中にマーキングをして下さい。
- ⑪ 一度ウインドウストレージを外します。
- ⑫ ⑩でマーキングをした場所に 10mm の穴を開けます。(3mm→6mm→10mm の順に開けて頂くときれいに仕上がります)



⑬～⑭ 10mm の穴に M6 のターンナットを入れて下さい。

⑮～⑯ ウィンドウストレージを再度、仮固定します。



⑰ M6 ターンナットの場所は M6×20 のボルトで仮固定します。

⑱～⑲ すべてのボルトを本締めして下さい。

⑳ 完成です。