

# アトレー フロントブッシュバー 取付説明書

このたびは、弊社製品をお買い上げいただきまして、誠にありがとうございます。製品を正しく安全にお使いいただくために、ご使用前に必ず「取付説明書」をよくお読みください。そのあと大切に保存し、必要なときにお読みください。「取付説明書」に記載以外の取り付け、使用による事故、および製品の故障について一切責任を負いません。本製品の改造、分解、加工は絶対に行わないでください。本製品の取付け、配線には専門の技術と経験が必要です。安全のため必ずお買い上げの販売店に依頼してください。

特に重要な事項や知っておいていただきたいことを、下記のマークを用いて説明しています。

警告	取扱いを誤った場合、死亡や重傷に至る重大な事故を起こすおそれのある事項について。
注意	取扱いを誤った場合、ケガを負ったり、製品・車両・積載物が損傷するおそれのある事項について。
参考	取り付け、使用する上で知っておいていただきたいことについて。

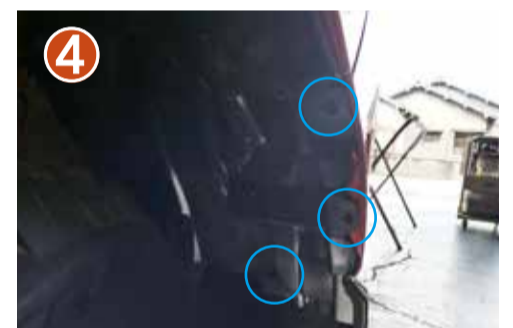
## 警告

本製品アトレー専用となっておりますので、それ以外の車種でのご使用はお控えください。  
 取付の際の事故、取付け後の事故・破損等、天災等の不可抗力やお客様の取扱い上の不注意・不当な修理・改造による故障・破損等は一切責任を負いかねますのであらかじめご了承ください。

内容物(はじめにご確認ください)	・ブッシュバー本体 ・ナンバープレートステー ・ナンバープレートステー固定用ビス M6×18 2本
------------------	---

取付けの際にご用意頂く物	・プラスドライバー ・マイナスドライバー ・クリップ外し ・10mmソケットレンチ ・カッターナイフ
--------------	--

## 取付手順



- ① フロントバンパーを取り外します。
- ② ナンバープレートをプラスドライバー 3 番を使用して取り外します。
- ③ ナンバープレート裏のボルトを 10mmソケットレンチを使用して取り外します。
- ④ タイヤハウスのボルト・クリップを 3ヶ所取り外します。



- ⑤ ボルトは 10mmソケットレンチを使用して取り外します。
- ⑥～⑦ クリップはマイナスドライバーを使用して取り外します。



- ⑧～⑩ ボンネットを開けてヘッドライト内側の左右 2ヶ所と真ん中 1ヶ所のクリップを取り外します。
- ⑪～⑫ フロントバンパーのサイド下側から順に取り外していきます。



⑬～⑭ センサーとフォグランプのカプラーを取り外します。

⑮ バンパーを取り外します。

⑯～⑰ メンバーを固定しているボルト 6ヶ所を取り外します。



⑱ ブッシュバーをメンバー取付部に、メンバーを固定していた純正ボルトを使用して取り付けて下さい。

⑲～⑳ バンパーに固定されているビスを外し、スカートを取り外します。



⑳～㉑ 白いクリップ 10ヶ所をクリップ外し・マイナスドライバーを使用して、取り外します。

㉓～㉔ すべて取り外したら、スクートをバンパーから取り外します。



㉕ プレスラインの上側にマスキングテープを貼ります。

㉖ マスキングテープの下側に沿ってカットしていきます。

㉗～㉘ カットしたスクートをバンパーに取り付けます。



㉙ スカートからはみ出て見えているバンパー部分をカットします。

㉚～㉛ バンパーを元に戻していきます。プレスラインが合うように調整して、押し込んで下さい。

㉜～㉝ 付属のナンバープレートステーを付属の M6×18 2本を使用して取り付けます。



㉜～㉝ ナンバープレートを取付けしたら完成です。