

弊社製品をお買い求め頂き誠に有難うございます。取り付けの前に必ずこの説明書をご覧ください。

2024.10

装着前に必ずお読み下さい

- ・本製品が届きましたら内容物を確認の上、必ずお客様のお車と形状が合う事を仮合わせしてご確認下さい。
- ・仮合わせの時点で製品に何らかの支障が御座いましたら、お買い上げ頂いたお店、または弊社までご連絡下さい。
- ・事前連絡なく装着された製品に対する返品・交換等につきましては、お受け出来ませんので、予めご了承下さい。
- ・お客様の御注文ミスによる製品間違いの返品・交換等は、商品到着後1週間以内とさせていただきますのでご了承下さい。
- ・商品改良の為、予告なく仕様変更する場合があります。

注意事項の定義

本書では、重要事項や知っておいていただきたいことを、記号を用いて説明しています。それぞれの記号とその内容は次のとおりです。

- 警告** 警告事項を守らないと、死亡や重傷に至る重大な事故を起こすおそれがあります。
- 注意** 注意事項を守らないと、ケガを負ったり、物的損害が生じる場合があります。
- 参考** 本品を使用する上で、知っておいていただきたいことについて説明します。

警告

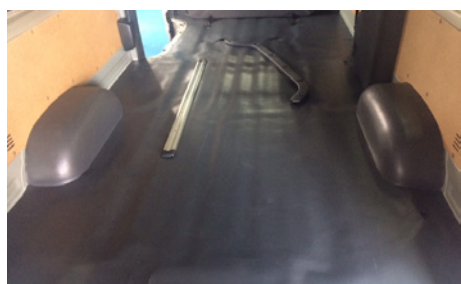
- 本品は取付可能な適合車種が決まっています。
- 本品はフロアをスライドさせ、荷物の出し入れを容易にするための商品です。用途以外の使用はしないでください。

注意

- 使用前や使用后、悪路走行後は各部のネジを確認し、必要であれば増締めしてください。
- フロアの最大積載重量:300kg(安全のため最大積載重量は必ず守ってください)

内容物の確認

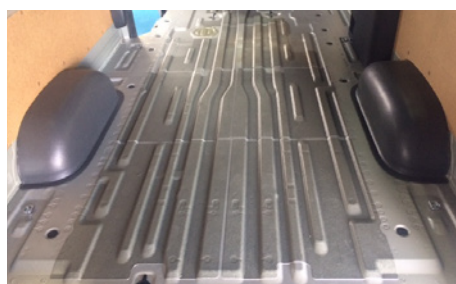
- | | | |
|---|---|---|
| <ul style="list-style-type: none"> ・スライドフロア本体×1式 ・フロア木口サイドウォール×1セット ・フロア木口サイドウォール固定用ボルト×11本 ・フロア木口サイドウォール固定用ナット×11ヶ ・ステン丸皿 4×15 ロックタイト付 4本 | <ul style="list-style-type: none"> ・前部用角パイプフレーム×2本 ・後部用角パイプフレーム×1本 ・木製シム×左右各1ヶ ・L型固定ブラケット×左右各1ヶ ・フランジナットM10×14ヶ ・インプルナットM8×2ヶ | <ul style="list-style-type: none"> ・フランジボルトM10×20mm×2本 ・ワッシャー 32×10×t2×12枚 ・溝ありシム(ブラック)×6枚 シム(メッキ)×6枚 ・ステンレスボルト M8×60mm×6本 ・スプリングワッシャー M8×6枚 ・平ワッシャー M8×6枚 |
|---|---|---|



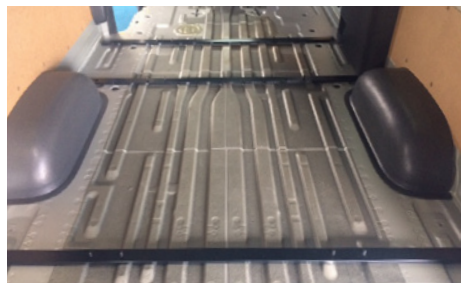
エンドパネルとサイドパネルを取り外して下さい。



車内よりセカンドシートを外して下さい。



純正マットを取り外して下さい。



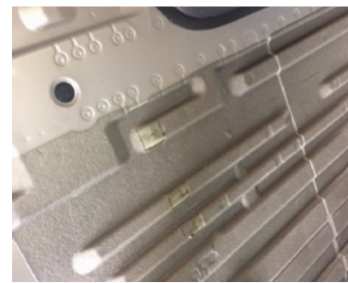
パイプフレームを仮置きして下さい。



後部用角パイプフレームを仮合わせし、フロアタールと接する部分をマークして下さい。



接面のタールを剥がして下さい。

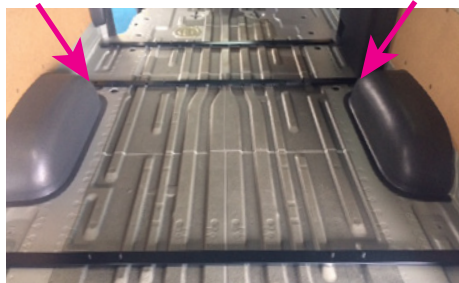


L型固定ブラケットを止める前に一度仮合わせをし、干渉する部分のタールを剥がして下さい。

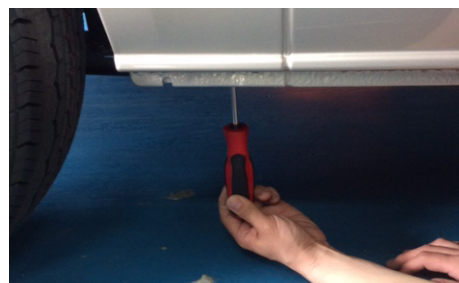




L型固定ブラケットを固定して下さい。



矢印の位置に穴あけ加工を行います。
左右1ヶ所ずつ計2ヶ所。



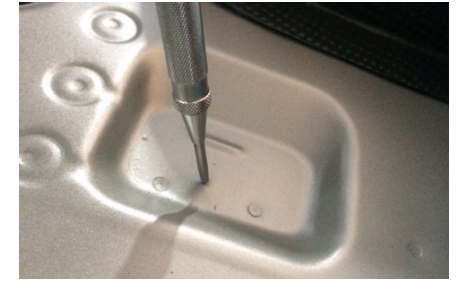
(リアタイヤハウスの前側)



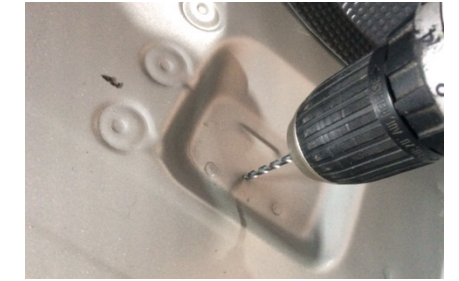
下から覗き、印の位置を目掛けて、長い
ドライバーなどで突いて下さい。



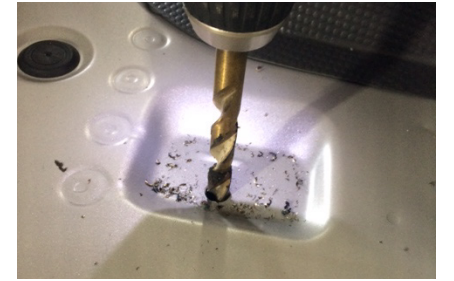
室内から見るとこの形になります。



室内側からポンチで突いて下さい。



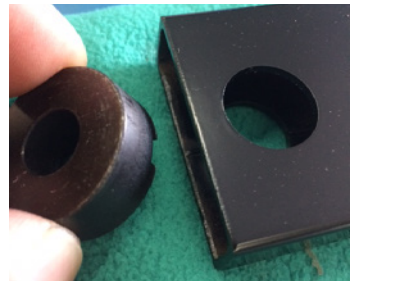
下穴を開け、最終12mmドリルで穴を開けて下さい。



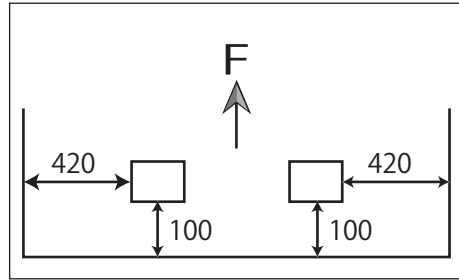
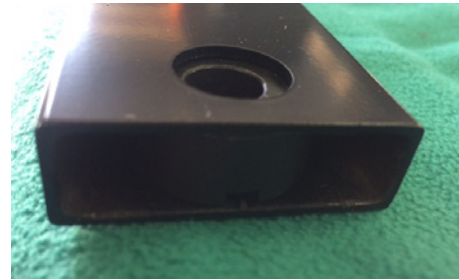
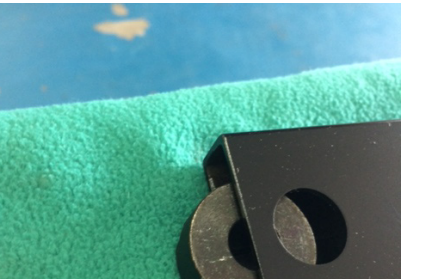
付属のインプルナットを入れ、インプルナットのステーをテープなどで固定して下さい。



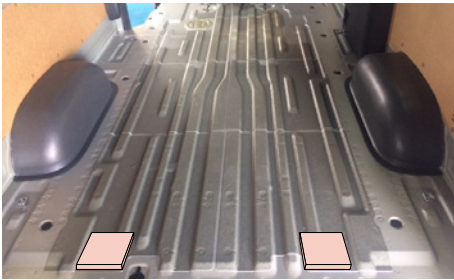
シルバーのシム(メッキ)を、穴あけした
場所と、タイダウンフックの位置に置いて
下さい。



黒のスペーサーを角パイプの中に入れて
下さい。パイプビードとスペーサーの溝
を合わせて入れて下さい。



ワイド用



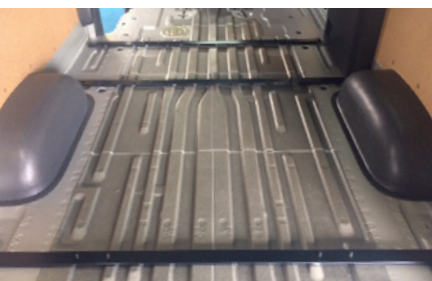
木製シムを両面テープ等で固定して下さい。
(左図参照)



木製シムを固定する場所のツールは剥が
して下さい。



6ヶ所すべてに付属のM8×60mm ボルトを使用して下さい。
M8 ボルト・スプリングワッシャー・平ワッシャーの順で使用して下さい。
純正荷掛けフックと一緒に4ヶ所、純正荷掛けフック無しで2ヶ所固定して下さい。



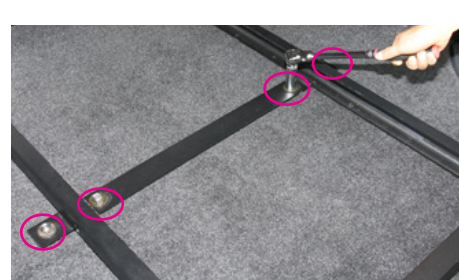
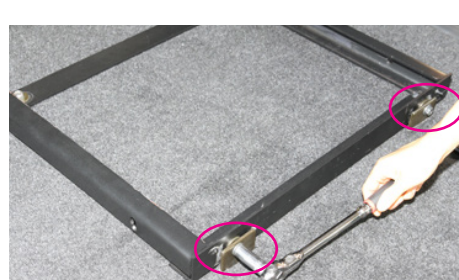
マットを戻し、フレームにあたる部分のみ
マット裏フェルトをカットし、取り外して
下さい。

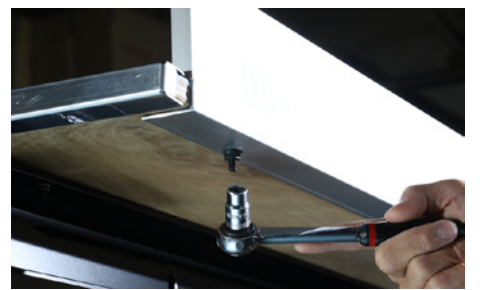
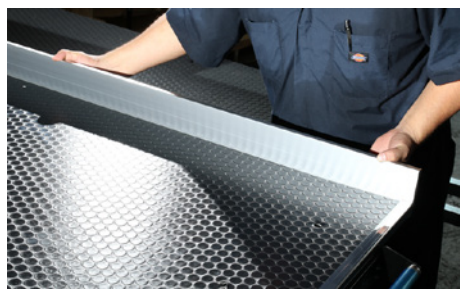


角パイプより出ているボルト部分のマット
をカットし、フレームを付属のナットで
固定して下さい。

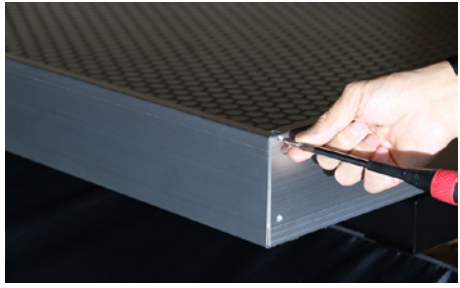


スライドフロア本体を車内に乗せ、
先の手順で固定したブラケット部分と
固定して下さい。





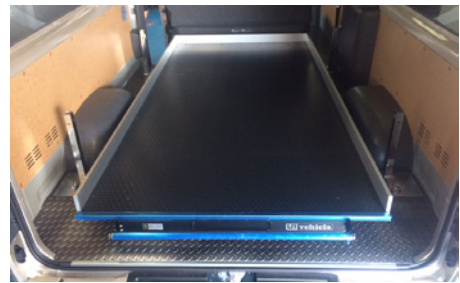
木口部分にサイドウォールをはめ、規定の穴からボルトを通し、ナットで固定して下さい。
両サイド+奥側の3辺に取付けて下さい。



付属ステン丸皿 4×15 4本で、サイドウォールを固定して下さい。

スライドフロアフレームに、スライドフロア本体を差し込んで下さい。

エンドローラーを付属のボルトナットで固定して下さい。



これで完成です。

- 商品についてのお問い合わせ・補修パーツのご注文は、下記へお問い合わせ下さい。
尚、取付の際の事故・商品の破損、天災等の不可抗力やお客様のお取扱上の不注意・不当な修理・改造による故障・破損等は一切責任を負いかねますので予めご了承願います。
- 本品の仕様・及び外観は改良のため予告無く変更する事があります。

お問い合わせ窓口 : 株式会社ユーアイ

MAIL:info@ui-vehicle.com
http://www.ui-vehicle.com
TEL:072-363-8913/FAX:072-363-8914
〒587-0063 大阪府堺市美原区大饗158-1