

弊社製品をお買い求め頂き誠に有難うございます。取り付けの前に必ずこの説明書をご覧ください。

## 装着前に必ずお読み下さい

- ・本製品が届きましたら内容物を確認の上、必ずお客様のお車と形状が合う事を仮合わせしてご確認下さい。
- ・仮合わせの時点で製品に何らかの支障が御座いましたら、お買い上げ頂いたお店、または弊社までご連絡下さい。
- ・事前連絡なく装着された製品に対する返品・交換等につきましては、お受け出来ませんので、予めご了承下さい。
- ・お客様の御注文ミスによる製品間違いの返品・交換等は、商品到着後1週間以内とさせていただきますのでご了承下さい。
- ・商品改良の為、予告なく仕様変更する場合があります。

## 注意事項の定義

本書では、重要事項や知っておいていただきたいことを、記号を用いて説明しています。それぞれの記号とその内容は次のとおりです。

- 警告** 警告事項を守らないと、死亡や重傷に至る重大な事故を起こすおそれがあります。
- 注意** 注意事項を守らないと、ケガを負ったり、物的損害が生じる場合があります。
- 参考** 本品を使用する上で、知っておいていただきたいことについて説明します。

- 警告**
  - 本品は取付可能な適合車種が決まっています。
  - 本品はフロアをスライドさせ、荷物の出し入れを容易にするための商品です。用途以外の使用はしないでください。

- 注意**
  - 使用前や使用后、悪路走行後は各部のネジを確認し、必要であれば増締めしてください。
  - フロアの最大積載重量:300kg(安全のため最大積載重量は必ず守ってください)

## 内容物の確認

- ・スライドフロア本体×1式
- ・フロア木口サイドウォール×1セット
- ・フロア木口サイドウォール固定用ボルト×9本
- ・フロア木口サイドウォール固定用ナット×9ケ
- ・ステン丸皿 4×15 ロックタイト付 4本
- ・前部用角パイプフレーム×1本(2017年3月よりブラック塗装)
- ・後部用角パイプフレーム×1本(2017年3月よりブラック塗装)
- ・木製シム×左右各1ケ
- ・L型固定ブラケット×左右各1ケ
- ・フランジナットM10×10ケ
- ・フランジボルトM10×20mm×2本
- ・ワッシャー 32×10×t2×8枚
- ・溝ありシム(ブラック)×4枚
- ・シム(メッキ)×4枚
- ・ステンレスボルト M8×60mm×4本
- ・スプリングワッシャー M8×4枚
- ・平ワッシャー M8×4枚



車内よりセカンドシートを外して下さい。



スライドドアステップカバー・エンドカバーを外して下さい。



L型固定ブラケットを止める前に一度仮合わせをし、干渉する部分のタールを剥がして下さい。



L型固定ブラケットを固定して下さい。



後部用角パイプフレームを仮合わせし、フロアタールと接する部分をマークして下さい。



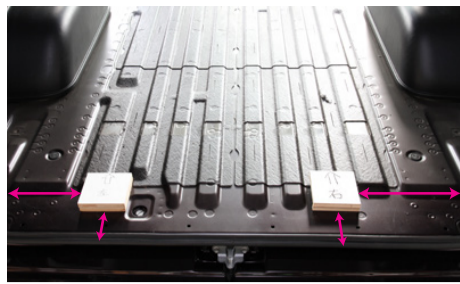
接面のタールを剥がして下さい。



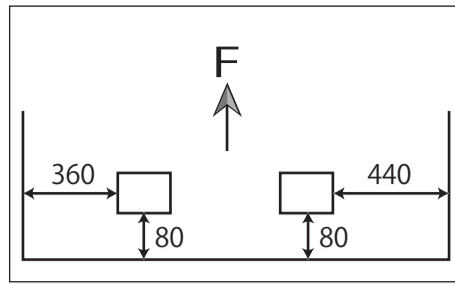




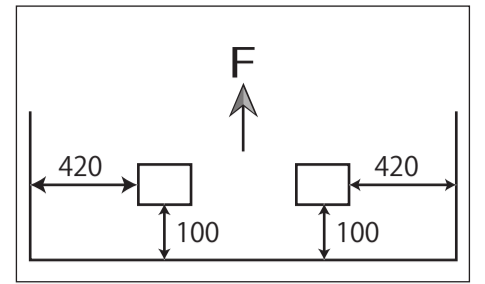
木製シムを仮合わせし、フロアタールと接する部分のタールを剥がして下さい。



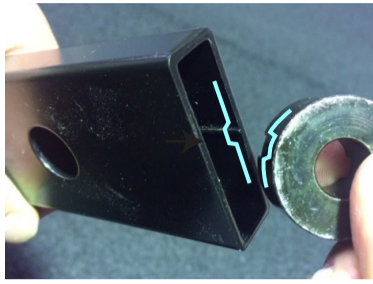
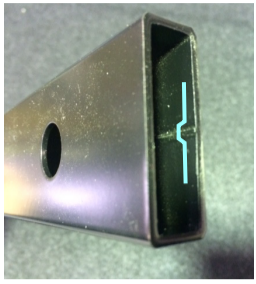
木製シムを両面テープ等で固定して下さい。(右図参照)



ナロー用



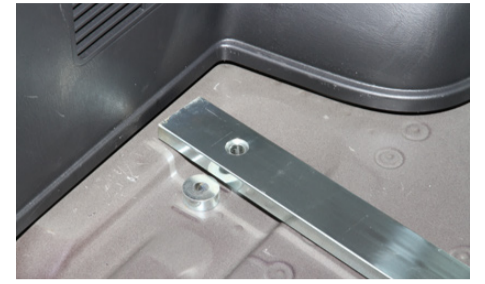
ワイド用



角パイプフレーム内に付属の溝ありシム(ブラック)を入れて下さい。



シムの穴が中央になる様に挿入して下さい。



ボディ側(フロア)と角パイプの間に付属のシム(メッキ)を入れて下さい。

※2017年3月より角パイプフレームはブラック塗装仕様になります。



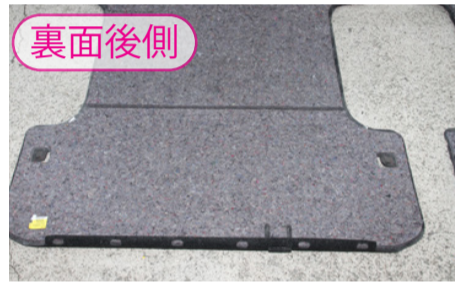
純正の荷掛けフックで固定して下さい。ボルトは付属の M8x60mm を使用。M8 ボルト・スプリングワッシャー・平ワッシャーの順で使用して下さい。



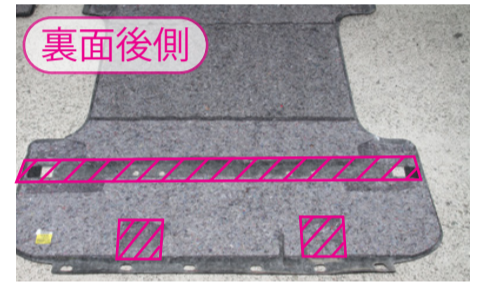
前部用角パイプも同様に角パイプフレーム内にシムを入れ、フロアとの間にシムを挟み、純正の荷掛けフックを使用して固定して下さい。(ボルトは M8x60mm を使用して下さい。)



前後角パイプフレーム、木製シムを固定した状態。



裏面後側



裏面後側

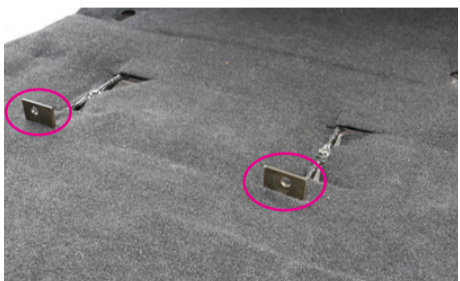
前後角パイプフレームと干渉する部分のフェルトをカットして下さい。



裏面前側



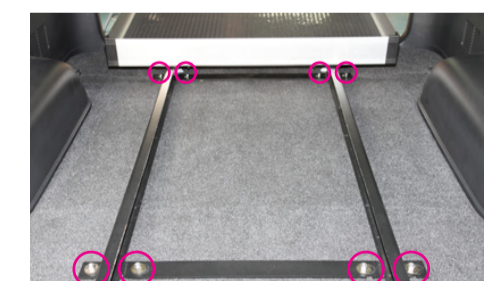
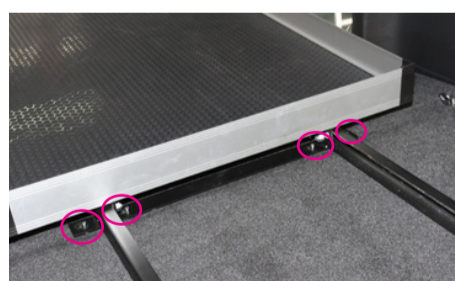
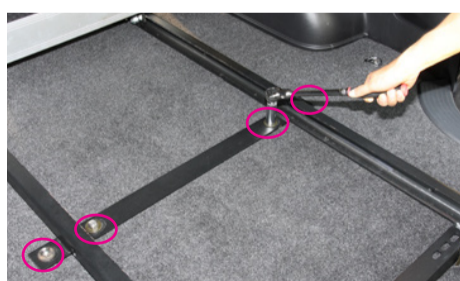
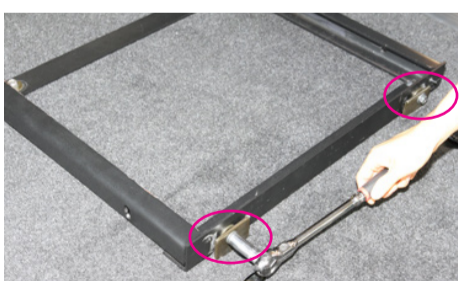
車内に純正フロアカーペットを戻し、角パイプフレームに溶接されたボルトをカーペットから突出させて下さい。(上から押さえてボルトの頭部分を x 印に切り目を入れて下さい。)



※ 車内に乗せる前に P3の サイドウォールカバーを先に取付け下さい



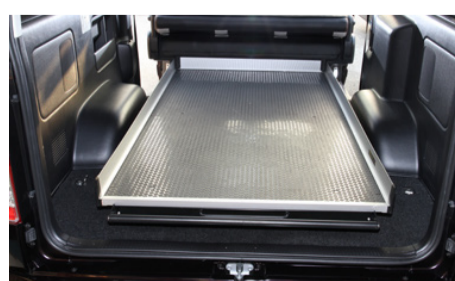
スライドフロア本体を車内に乗せ、先の手順で固定したブラケット部分と固定して下さい。



セカンドシートを元に戻して下さい。

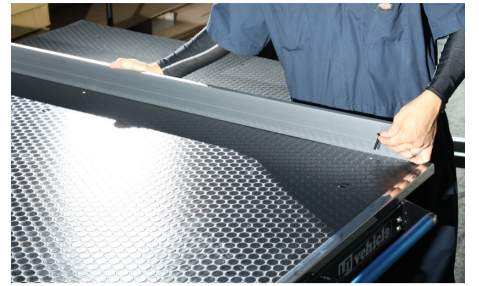
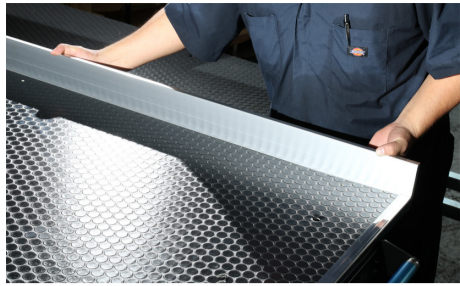


ロック解除レバーを握り、フロアをスライドさせて動きを確認して下さい。

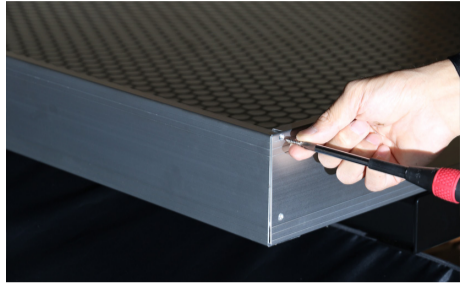
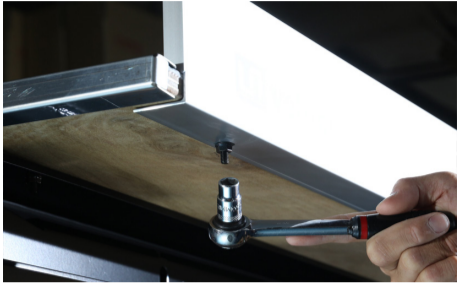




## フロア木口用サイドウォールカバーの取付け方

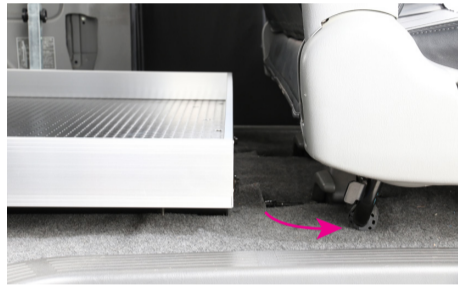
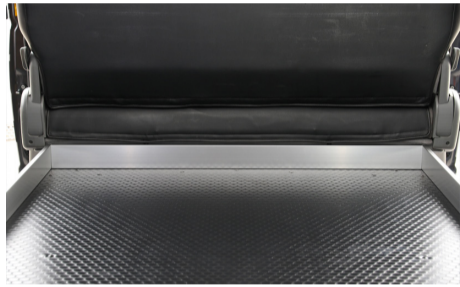


木口部分にサイドウォールをはめ、規定の穴からボルトを通し、ナットで固定して下さい。両サイド+奥側の3辺に取付けて下さい。



3辺にサイドウォールを取付けした後に、付属の丸皿 4×15 ロックタイト付で左右2カ所ずつ固定して下さい。

## 純正セカンドシート位置変更方法



※構造上、サイドウォールを使用した場合、少しだけシートと本体が干渉してしまいます。

干渉を避ける場合、セカンドシート位置を前側でご使用下さい。



ポップアップレバーを握りシートを跳ね上げた後、シート底面中央のレバーを握って下さい。シートの前脚が稼働しシート位置が10cm前側に移動します。

## スペアタイヤ脱着方法



スペアタイヤを脱着する際は、スライドフロア本体を一番前側（収納状態）に固定し、純正工具を使用して作業を行って下さい。

- 商品についてのお問い合わせ・補修パーツのご注文は、下記へお問い合わせ下さい。  
尚、取付の際の事故・商品の破損、天災等の不可抗力やお客様のお取扱上の不注意・不当な修理・改造による故障・破損等は一切責任を負いかねますので予めご了承願います。
- 本品の仕様・及び外観は改良のため予告無く変更する事があります。

お問い合わせ窓口：株式会社ユーアイ

MAIL:info@ui-vehicle.com  
https://www.ui-vehicle.com  
TEL:072-363-8913/FAX:072-363-8914  
〒587-0063 大阪府堺市美原区大饗158-1