

## 200 系ハイエース TPD オーバーフェンダートリム

### 取り付け説明書

この度は、本製品をお買い上げいただき、誠にありがとうございます。

ご使用前に取り付け説明書をお読みいただき、正しくお取り付けのうえご使用ください。

#### ●商品内容●

- ・オーバーフェンダートリム

#### ●製品について●

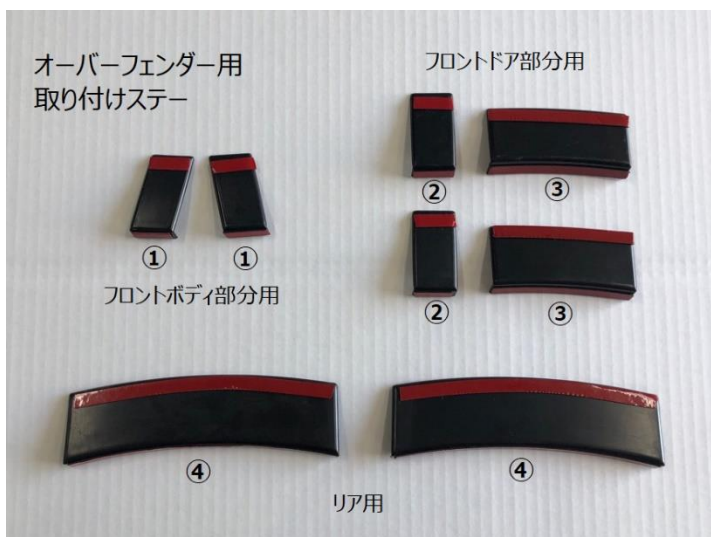
純正フェンダーから約 25 mm出幅、フロント約 20 mm、リア約 15 mm程度ダウンのブラインドフェンダーになります。※ダウン量は目安です。

#### ●注意事項●

- ・商品が到着しましたら必ず検品を行ってください。
- ・必ず仮付けを行ない、取り付け位置、干渉の有無を確認してください。
- ・製品、車両にキズがつかないようにマスキングテープや養生テープなどを使用してください。
- ・取り付けや塗装など加工を施されてからのクレームについてはいかなる場合も対応できませんので予めご了承お願い致します。
- ・ヨレ、しなりなどがある場合はヒートガン等で温めながら取り付けを行ってください。

※工場出荷時の両面テープは接着が弱い為、両面テープは市販の物をご使用下さい。ビスも別途ご用意下さい。

#### ●取り付けステーについて●



##### ①フロントボディ部分用

角度がついており、左右対称の形状になります。

下図のようにオーバーフェンダーに沿うように取付します。

##### ②、③フロントドア部分用

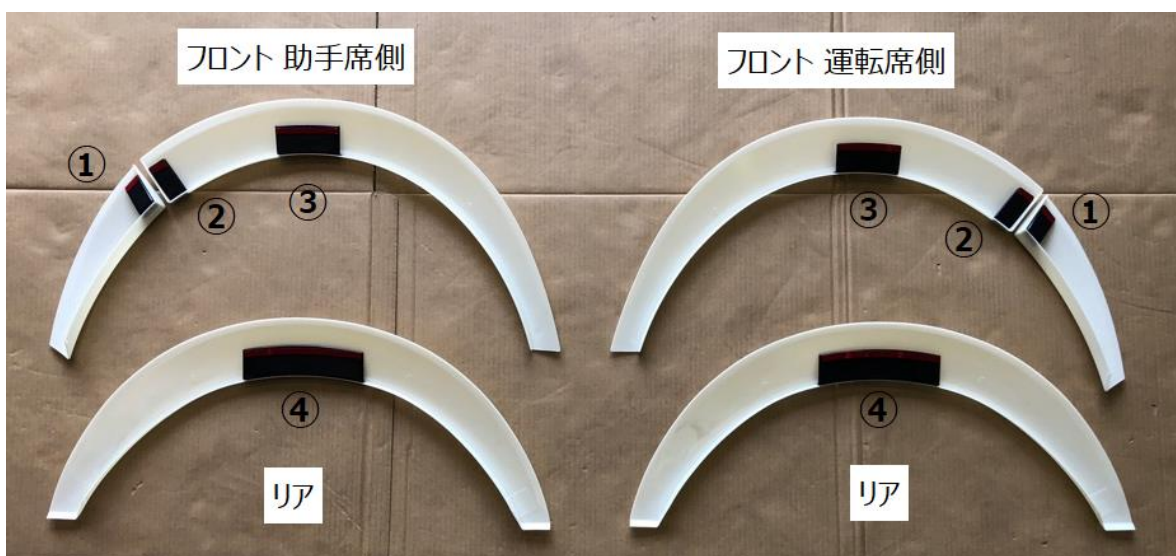
同じ形状になります。

下図のような位置に取付します。

##### ④リア用

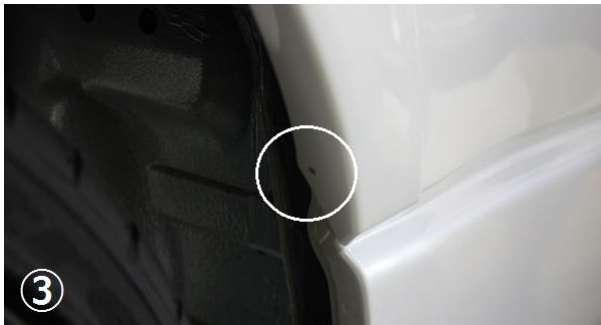
同じ形状になります。

下図のような位置に取付します。



裏面に続く←

●取り付けについて＜オーバーフェンダートリム＞●



- ① 運転席＆助手席のドア側の○印付近に付属の土台を使用し、ボディ側とフェンダー側を位置決めして両面テープで固定します。
- ② 運転席＆助手席のボディ側に付属の土台を使用し、両面テープと○印の下穴を使用してビスで固定します。
- ③ リアも①、②と同じように付属の土台を使用し、両面テープとビスで固定します。
- ④ ステアリングをゆっくり据え切りし、タイヤとのクリアランスを確認し、取り付け完了となります。

※クリアランスが十分でない場合は車高を調整して対応して下さい。

◎ご注意とお願い◎

- ・商品が到着しましたら、破損などの有無をご確認ください。取り付けや塗装など加工を施されてからのクレームについてはいかなる場合も対応できませんので予めご了承お願い致します。
- ・ボディにキズなどが入る恐れがありますので、マスキングテープなどで保護をして対策をお願いします。  
装着にあたり、発生したキズや破損に対してはいかなる場合も責任を負いかねますので予めご了承下さい。
- ・走行前には事故防止のため必ず点検を行って下さい。製品を使用中に起きた故障やその他の不具合によって起きた損害、事故につきましては、当社は一切責任を負いかねますので予めご了承下さい。
- ・一般通常の条件において使用された場合の、経年劣化による外傷、機能上のクレームについては応じかねますので、 予めご了承をお願い致します。