

# 製造業向け外観検査ソフトウェア ジールーペ

# gLupe®

## AI 外観検査ソフトウェア

不良品のデータ不要！

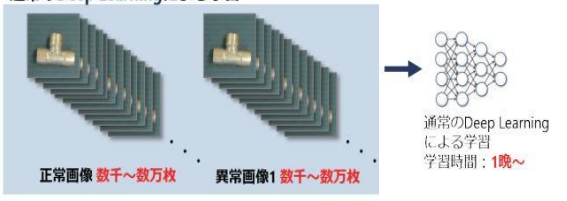
数十枚の良品データだけで  
すぐに試せる

gLupeは外観検査システム開発用の開発キットです。簡単操作で使える学習ツールで検査エンジンとなる学習モデルを生成し、推論ソフトウェア開発用SDKで読み込んでシステム開発を行います。すぐに動かせる推論ソフトのサンプルも同梱していますので、カメラなどの機材を用意すればそのまま運用開始することも可能です。

## 製品特徴

当社独自技術を採用することにより、数十枚の良品データのみでの学習を可能にしています。学習時間も数秒で完了するため、検査精度向上のための試行錯誤も効率良く進めることができます。

### 通常のDeep Learningによる学習



### gLupe による学習



## 機能紹介

### 異常検知機能

数十枚からの少量の良品データのみで学習し、良品か不良品かの二値判別を行う機能です。学習用に不良品画像を収集する必要が無いためスピーディーな開発が可能です。また、良品しか学習していませんので、未知の不良品も検出できる可能性があります。

### 少量の良品データのみで学習



### 良品/不良品の判別 不良箇所の検出

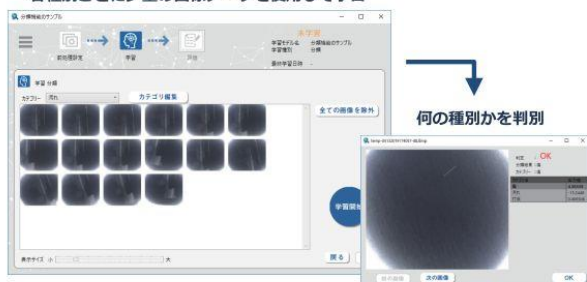


## 機能紹介

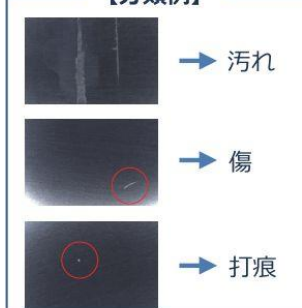
### 不良種別分類機能

画像を各種別に分類することができる機能です。種別ごとに数十枚ずつ画像があれば学習が可能です。この機能を使えば、「異常検知機能」で不良判定された画像が何の種類の不良なのかを振り分けすることができますようになります。

### 各種別ごとに少量の画像データを使用して学習



### 【分類例】



### 【開発元】

株式会社 システム計画研究所 / ISP  
Research Institute of Systems Planning

TEL : 03 - 5489 - 0232  
E-Mail : glupe@isp.co.jp  
WEB : https://glupe.jp

## 外観検査ソフトウェア 「gLupe」推奨モデル HPC

**gLupe Ver2. インストール済み  
オールインパッケージ 2モデル**

製造業向け外観検査ソフトウェア

ジールーベ

ISP

**gLupe**

不良品のデータ不要！

数十枚の良品データだけですぐに試せる

AI 外観検査ソフトウェア

### Applied CERVO-GRASTA

gLupe 推奨 オールインワンモデル

**gLupe**



**Xeon W-2135**  
6-Core (3.7GHz)

**SSD 480GB**  
HDD 1TB (高耐久HDD)

**64 GB**  
DDR4 (16GB×4)

**NVIDIA Quadro RTX5000**  
16GB GDDR6

- OS: Windows 10 Pro 64bit
- チップセット: Intel C422 Express
- 光学ドライブ: DVDスーパーマルチ
- LAN: [オンボード] Intel PHY I219LM & Aquantia 5G LAN chip AQC108 Ethernet
- 電源: 900W 80PLUS GOLD認証
- メモリスロット: 8 (空スロット×4)  
※最大512GB
- キーボード・マウス: 付属
- サイズ:  
約(W)193×(D)525.3×(H)424 mm  
突起部は除く



アプライド製 ワークステーション  
**CERVO-GRASTA**  
**WST-XW2135S3Q480TNVM**  
(ハードウェア 3年保証付)

＋「gLupe Ver2開発キット」(初年度開発サポート付)

ハイスpek  
モデル

**1,500,000** 特別価格  
円 (税別)

### Applied Be-Clia Type-S

gLupe 推奨 オールインワンモデル

**gLupe**



**Core i7 9700**  
8-Core (3.0GHz)

**SSD 500GB**

**32 GB**  
DDR4 (16GB×2)

**NVIDIA Quadro P1000**  
4GB GDDR5

- OS: Windows 10 Pro 64bit
- チップセット: Intel B365M
- 光学ドライブ: DVDスーパーマルチ
- LAN: [オンボード] Intel I219V, 1000BASE-T/100BASE-TX/10BASE-T
- 電源: 300W 80PLUS BRONZE認証
- メモリスロット: 4 (空スロット×2)  
※最大64GB
- キーボード・マウス: 付属
- サイズ:  
約(W)102×(D)390×(H)338 mm  
突起部は除く



アプライド製 BTO PC  
**Be-Clia Type-S**  
**BT-I79700AS1Q500SSD**  
(ハードウェア 1年保証付)

＋「gLupe Ver2開発キット」(初年度開発サポート付)

エントリー  
モデル

**880,000** 特別価格  
円 (税別)