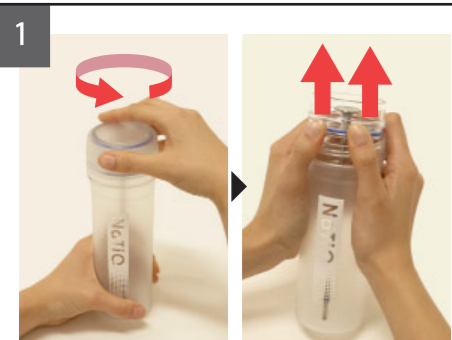
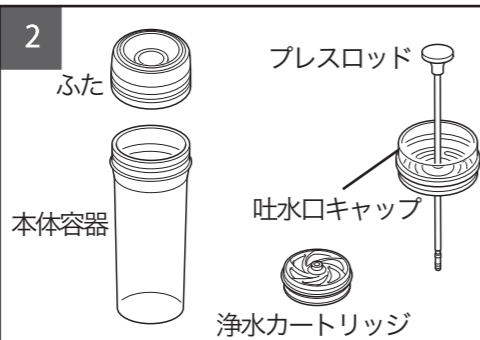


1. ご使用前の準備 (カートリッジ初回使用時のみ)

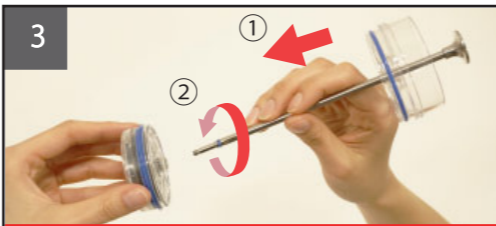


ふたを開ける 吐水口を押し上げる

本体容器から、ふたと吐水口キャップを外す。



本体容器、ふた、吐水口キャップは台所用中性洗剤で洗う。浄水カートリッジは水道水で洗う。



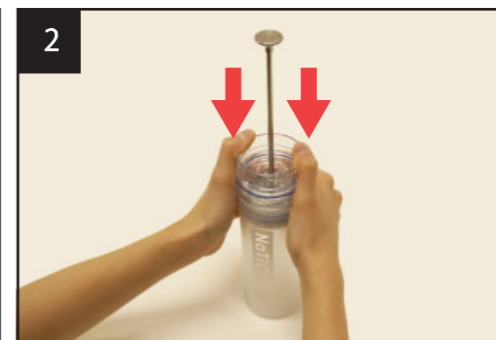
向きに注意!
突起のある側を取り付ける

浄水カートリッジを回し付ける。
 △注意
 ナットを確実にしめること。
 浄水カートリッジが脱落し、引き上げられなくなることがあります。

2. ご使用方法



▼ラベルの上端まで、水を入れる。



プレスロッドを引き上げたまま、吐水口キャップを取り付ける。



約25秒かけてゆっくりと
 △注意
 プレスロッドはゆっくり押し下げる。必ず早すぎると水が飛び出す恐れがあります。



▼ラベルの上端まで、水を入れる。



プレスロッドを引き上げたまま、吐水口キャップを取り付ける。



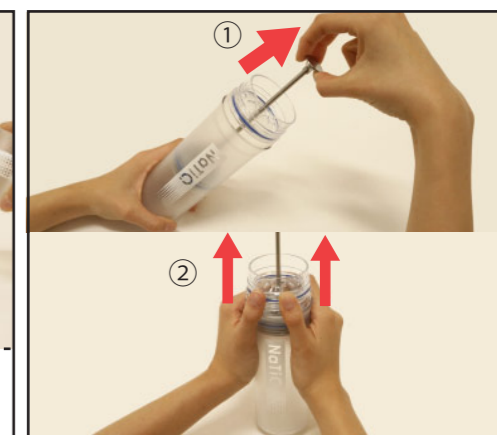
約25秒かけてゆっくりと
 △注意
 プレスロッドはゆっくり押し下げる。必ず早すぎると水が飛び出す恐れがあります。



下まで押し下げた後、ふたを閉める方向に回すことで最後までカートリッジを押し込む。



浄水の完成です!
 そのまま飲用したり、グラス等に移し替えたりすることができます。



再度使用する際は、プレスロッドを引き、吐水口を押し上げて外す。



プレスロッドを下まで押したら、水を全て捨てる。



プレスロッドを引き上げる。
 ※水が残っていると、引き上げが重くなりますので全て捨ててください。



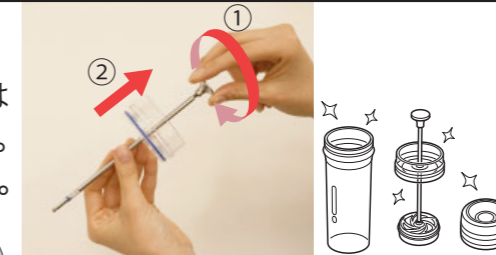
吐水口キャップを、押し上げて外す。

3. お手入れ方法

1日1回程度

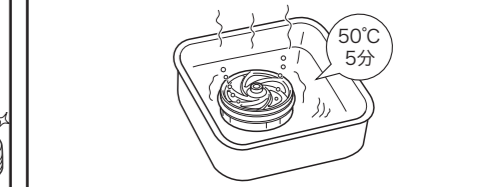
- ・本体容器、ふた、吐水口キャップは台所用中性洗剤で洗い、よくすすぐ。
- ・浄水カートリッジは水道水で洗う。

△注意
 浄水カートリッジは洗剤を使用せず、水洗いすること。



↑プレスロッドの取手を回し、外すことで、吐水口キャップを取り外すことができます。

カートリッジが汚れたとき



・50度のお湯に約5分つけ置き、よくすすぐ。

4 ~ 9 を3回繰り返す。(カートリッジに水をなじませることで、浄水能力を最大限に引き出すことができます。)

※ご使用前には、本体付属の取扱説明書を必ずご確認ください。