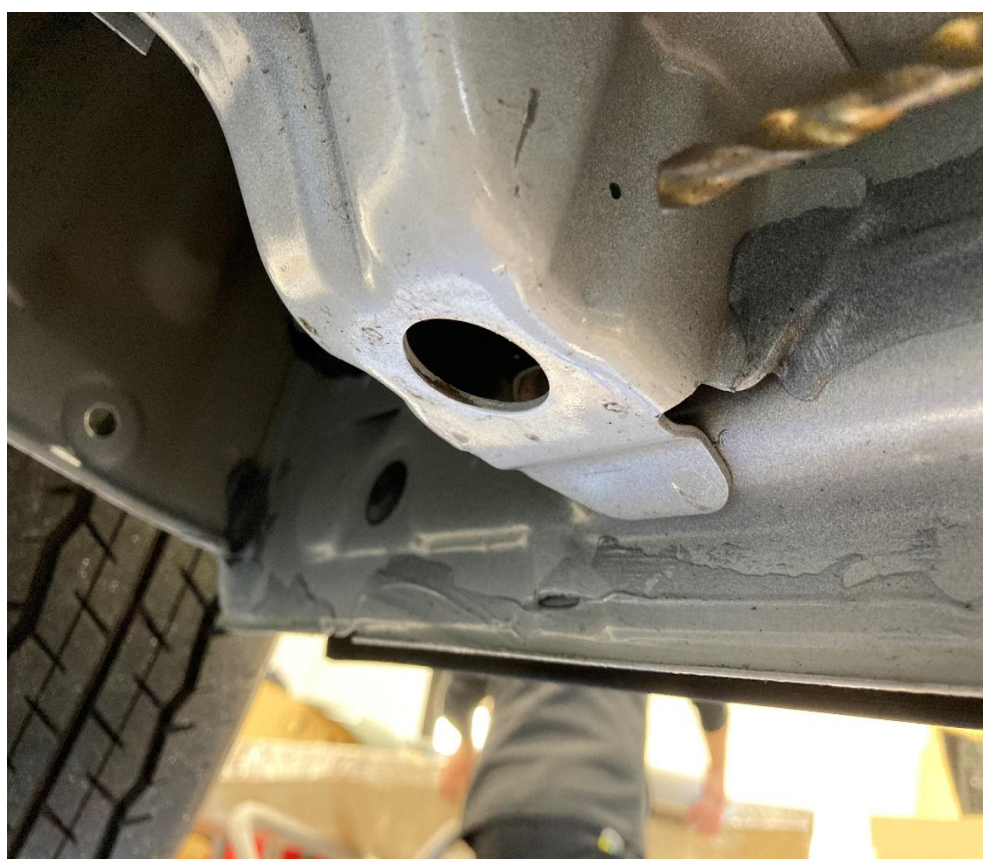


サイドステップバー取付方法 (HIACE 200系)



取付ステーを仮あてしてください。
フロント部分は左右共通です。
取付穴の位置を決め、左右共に穴位置をマークしてください。



ドリルで穴開けします。(錆止めをしてください)
付属の取付ボルトで固定してください。



リア用ステーを仮あてしてください。ジャッキポイントを利用します。
リア用ステーは左右で形状が異なりますのでご注意ください。



下から上に向かって撮った画像です。
元々空いている穴を利用して付属のボルトナットで固定してください。
ジャッキポイントが潰れてしまっている場合や変形してしまっている場合は
ジャッキポイントの修正が必要になります。
ステーが付きました後はバーを付属のボルトナットで固定すれば完成です。
バーの出幅はお好みにあわせて固定してください。