

負荷接続灯数表

2線式 WTC56219W・F、WTC562159W・F、WTC56519W・F、WTC56212W、WTC562152W、WTC56512W

【スタート式蛍光灯・白熱灯】

Table showing lamp specifications for start-type fluorescent and incandescent lamps, including bulb shapes and wattages.

【インバータ照明器具(住宅用)】

Table listing specifications for residential inverter lighting fixtures, including bulb types and power ratings.

Table listing specifications for inverter lighting fixtures with high output lamps, including wattage options.

Table listing specifications for halophosphate inverter lighting fixtures, including bulb shapes and wattages.

上記灯数表の括弧内の記号(E、ELなど)は当社照明器具品番末尾の記号です。また、数字はランプの数を表しています。

3線式 WTC56319W・F、WTC56315WK・FK、WTC56419W・F

【インバータ照明器具(住宅用)】

Table listing specifications for residential inverter lighting fixtures, including bulb shapes and wattages.

Table listing specifications for inverter lighting fixtures with high output lamps, including bulb shapes and wattages.

【インバータ照明器具(非住宅用)】

Table listing specifications for non-residential inverter lighting fixtures, including various bulb shapes and wattages.

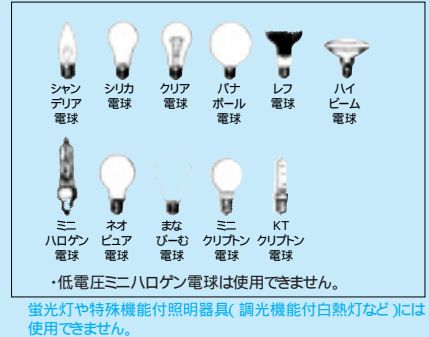
【蛍光灯・白熱灯・換気扇】

Table listing specifications for fluorescent lamps, incandescent lamps, and fans, including bulb shapes and wattages.

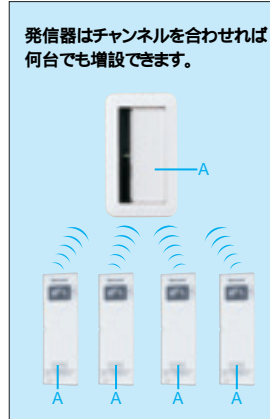
上記の灯数表の記号(E、ELなど)は当社照明器具品番末尾の記号です。また、数字はランプの数を表しています。

とったらリモコンQ&A

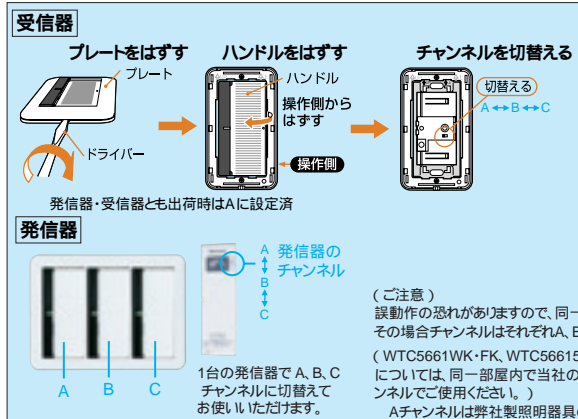
- Q1 短時間の壁スイッチのON・OFF操作で点灯状態が切り替わる機能のついた照明器具を接続することはできますか?
Q2 リモコン機能のついた照明器具を接続することはできますか?
Q3 当社の照明器具用リモコンを使用できますか?
Q4 電池が切れた時のサインは?
Q5 リモコン操作をすると、壁スイッチ(受信器)の表示ランプ(緑)が1回点滅しますが、なぜですか?
Q6 遅れ消灯機能付タイマスイッチはどのように動作しますか?
Q7 調光機能付とったらリモコンの使用できる白熱灯電球は?



共通ご使用例



チャンネルの切り替方法



(ご注意) 誤動作の恐れがありますので、同一部屋内に当社製ワイヤレススイッチ(受信器)は、最大3台までとしてください。

光線式ワイヤレススイッチ

光線式ワイヤレススイッチ

光線式ワイヤレススイッチ(2回路用)



WS74029 希望小売価格11,700円 税抜
光線式ワイヤレススイッチセット(発信器壁固定形・2回路用)
(8チャンネル対応形) 1回路につき6A 100V AC(合計12A 100VAC)

Table listing components and prices for the 2-circuit wireless switch set.

取りはずしに便利なホルダー付きタイプもあります。



光線式ワイヤレススイッチ(1回路用)



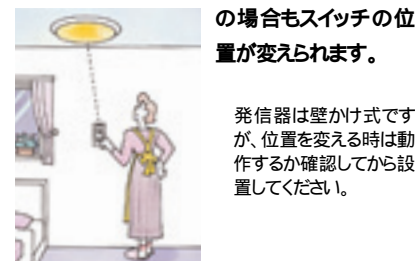
WS74019 希望小売価格8,600円 税抜
光線式ワイヤレススイッチセット(発信器壁固定形・1回路用)
(8チャンネル対応形) 6A 100V AC

Table listing components and prices for the 1-circuit wireless switch set.

取りはずしに便利なホルダー付きタイプもあります。



立ち下げ配線工事のめんどろなPC工法や2x4工法の住宅にぴったり。部屋の模様替えの場合もスイッチの位置が変わらせます。



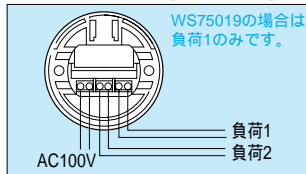
チャンネル設定方法

Diagram and text explaining how to set channels for the wireless switch, including channel numbers and button locations.

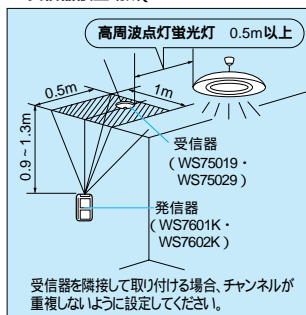
受信器(WS75019・WS75029)

Table with specifications for the receiver, including voltage, usage, channels, power, and compatible transmitters.

受信器結線方法(WS75029)



受信器設置場所(WS75019・WS75029)



受信器を隣接して取り付ける場合、チャンネルが重複しないように設定してください。

受信器取付方法(WS75019・WS75029)

- (1) ボックス工事の場合
(2) ボックスなし工事の場合

受信器の露出取付方法(WS74019・WS74029・WS75019・WS75029)

Diagram and text explaining how to install the receiver in an open position, including dimensions and part numbers.

負荷接続灯数表

【インバータ照明器具】

Table showing load connection lamp counts for inverter lighting fixtures, listing various bulb types and their compatible wattages.

【蛍光灯・白熱灯】

Table showing load connection lamp counts for fluorescent and incandescent lamps, including wattage ranges and bulb types.

在庫区分 代理店様に在庫をお願いする商品 / メーカーに在庫している商品 / 受発後 営業日以内に工場出荷する商品 / 受発後 日以内に工場出荷する商品

Technical drawings showing dimensions and part numbers for the transmitter and receiver, including mounting details.

地区により積送期間が異なります。大口のご注文につきましては事前にご相談ください。希望小売価格には消費税は含まれておりません。