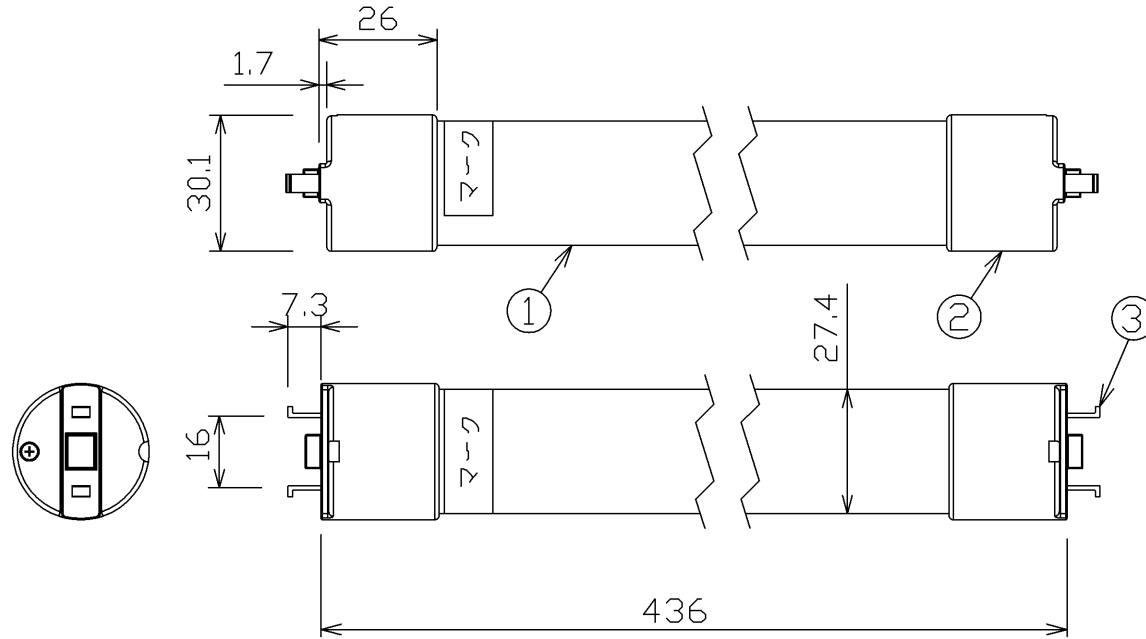


部番	部品名	個数	材質	摘要
1	カバー	1	PC (ポリカーボネート樹脂)	—
2	□金ボディ	2	PBT樹脂	—
3	□金ピン	4	B s BM (黄銅)	—



ランプ仕様			
種別	15形		
光源色	昼白色		
質量 (g)	117		
□金	GZ16		
調光	非調光		
電源周波数 (Hz)	50/60共用		
定格入力電圧 (V)	100	200	242
定格入力電流 (A)	0.082	0.042	0.037
定格消費電力 (W)	8		
全光束 (lm)	750		
平均演色評価数 (Ra)	83		
相関色温度 (K)	5,000		
定格寿命 (h)	40,000		

- 注) 1, 東芝直管形LED GZ16専用器具とのセットでご使用ください。
 2, マーク側のランプ端部に電源回路による暗部があります。
 3, LED素子には光色、明るさにバラツキがあるため、ランプ全体が均一に光らなかったり、同一ランプ形名でも光色や明るさが異なることがあります。ご承知ください。

安全に関するご注意

⚠ 警告	<ul style="list-style-type: none"> LEDランプの為、蛍光灯器具には取り付けできません。(誤使用の防止) 外観が破損した直管LEDランプは使用しないでください。(感電・ケガの原因) 取り付け、取りはずしや清掃の時は、必ず電源を切ってください。(感電の原因) ランプは、分解しないでください。(感電・ケガ・漏電の原因) 調光機能のついた器具や回路などでは絶対に使用しないでください。(破損・落下・発煙の原因)
⚠ 注意	<ul style="list-style-type: none"> 点灯中や消灯後しばらくはランプが熱いので、手や肌などを触れないでください。(ヤケドの原因) 落としたり、物をぶつけたり、無理な力を加えたり、キズをつけないでください。(破損・ケガの原因) 器具の引きひもを強くはじいたり、ランプにからませないでください。(破損・ケガの原因) ランプをソケットに挿入し、90度回転させて器具に確実に取り付けてください。(落下・ケガの原因) 紙や布などでおおったり、燃えやすいものに近づけないでください。(火災や器具過熱の原因) 雨や水滴のかかる状態や、湿度の高いところで使用しないでください。(絶縁不良や破損・落下によるケガの原因) 塗料を塗ったり、物で覆ったりしないでください。(破損の原因)

E-CORE™
【イー・コア】
 LEDランプ

形名	LDM15SS・N/8/7-01	品名	東芝直管形LEDランプ (電源内蔵形)
承認	担当	図番	AA2014-00435-01
木宮	白田	東芝ライテック株式会社	
単位 mm	第三角法		