

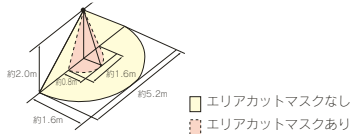
S-41 マルチセンサー

対象代表形名：LEDB87910YL-LS

センサータイプ	S-41
設定できるモードの種類	8時間タイマー、8時間調光、ON/OFF
切替ツマミ	動作設定スイッチ 8Hタイマーモード 8H調光モード ON/OFFモード
設定切替ツマミ位置	下面中央
点灯モード設定 (切換) (動作)	照度・人感組み合わせモード(8Hタイマーモード)、8時間調光モード、ON/OFFモード
点灯照度	約15lx
消灯照度	なし(モード停止照度は約45lx)
点灯時間(人感)	約1分
点灯タイプ	パッと点灯 / パッと消灯
連続点灯・連続点灯操作方法	約8時間 始動は1秒以内のブルース動作、解除は1秒以上のブルース動作又は約8時間連続点灯モード後、自動で解除
電源投入時の動作	約60秒間 全光点灯した後動作開始
エリアカットマスク	Eタイプ 同梱
点灯確認方法	器具設置時の通電確認や検知エリアの調整、確認に使用します。調整、確認後は設定を切り換えてください。
テストモード設定方法	1.壁スイッチをONします。 2.セットアップ点灯終了後(消灯)、モード切替スイッチを2往復以上各モードへゆっくりスライドさせてください。各モードは1~2秒間隔でスライドさせてください。(各モードのスライド間隔は1秒未満及び3秒以上では認識されない場合がありますので注意してください。)1往復とはON/OFF→8H調光→8Hタイマー→8H調光→ON/OFF
センサー可動範囲	全方向可動 40度

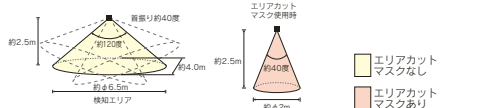
■検知エリア(壁面取付、センサー位置高さ約2.0m)

センサー可動角度0度の場合(真下に向けた場合)



■検知エリア(天井取付、センサー位置高さ約2.5m)

●センサー可動 首振り約40度



- 検知エリアを狭くする場合は同梱されているエリアカットマスクをご使用ください。
- センサー部は真下に向けた状態から全方向に約20度可動いたします。
- センサーに向かって直進したときは反応が鈍くなります。
- 周囲の気温や熱源との温度差によって検知エリアの範囲は変化します。

■モード解説

●ON/OFFモード

明るい時は消灯。周囲が暗くなると、ON/OFFモード。帰宅時も便利。夜中の防犯*2などに。



●8時間調光モード

明るい時は消灯。周囲が暗くなると、約25%の明るさで調光点灯。人*1が近づくとパッと100%点灯します。人*1がいなくなると25%の明るさに戻ります。その後8時間経過するとON/OFFモードに切り替わります。



●照度・人感組み合わせモード

明るい時は消灯。周囲が暗くなると照度センサーモードとなり、約8時間連続点灯。その後はON/OFFモード。



*1 人とは人などの熱源を表します。 *2 犯罪などを確実に阻止するものではありません。

S-44 照度・人感センサー(小形シーリングライト)(換気扇連動タイプ)

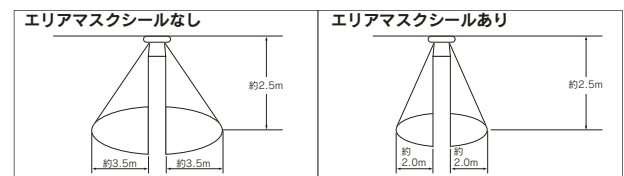
対象代表形名：LEDG88075Y

センサータイプ	S-44
設定できるモードの種類	ON/OFFモード(換気扇連動)
切替ツマミ	点灯時間設定ツマミ 点灯照度設定ツマミを動かすことでランプの点灯時間を設定することができます。 点灯照度設定ツマミ 点灯照度設定ツマミを動かすことでセンサーが検知する明るさが設定できます。
切替ツマミ	検知部
設定切替ツマミ位置	枠部分の側面
点灯モード設定 (切換) (動作)	ON/OFF換気扇連動モード(連動先換気扇別売は30Wまで) 「暗」約15lx・「明」約45lx
点灯照度設定	※「切」で周囲の明るさに関係なく人感センサーとして使用できます。
消灯照度	点灯照度と同じ
点灯時間 (切換)	約10秒+(10分)・約1分+(10分)・約3分+(10分) ()内は人感センサーに連動する換気扇の遅延動作時間 換気扇は人がいなくなると設定された点灯時間にかかわらず、10分間動作し止まります。
点灯タイプ	パッと点灯 / パッと消灯
連続点灯・連続点灯操作方法	約8時間(パターン2)
電源投入時の動作	※約30秒間100%で点灯(強制点灯)後、動作開始 1)電源投入直後(停電復帰直後)から、約30秒間、周囲の明るさ(照度)に関係なく強制点灯となります。※センサーが安定するまでの時間で故障はありません。 2)その後、約30秒間、テストモードに入ります。周囲の明るさに関係なく人体を検知すると約10秒間照明が点灯するので検知エリアを確認してください。 3)テストモード終了後、自動的に設定モードに入ります。※出荷時のスイッチ設定は点灯時間設定ツマミが「3分」、点灯照度設定ツマミが「明」になっています。
エリアカットマスク	シール(同梱)
点灯確認方法	器具設置時の通電確認や検知エリアの調整、確認に使用します。調整、確認後は設定を切り換えてください。
センサー可動範囲	センサーは固定式で可動しません。

電源投入直後は、約1分間、ランプが点灯と消灯と減速し、センサー内のマイコンの調整を行う場合があります。

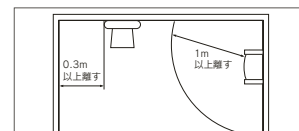
■検知エリア(天井取付、センサー位置高さ2.5m)

天井の高さは3m以内です。



※器具を設置する際は、壁面からは30cm以上離してください。

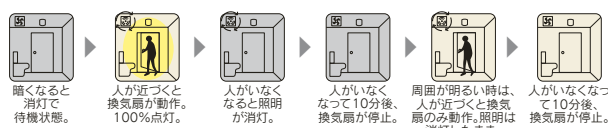
- 他の照明器具から1m以上離れた場所に取付けてください。(検知エリアに照明器具の光が入らないようにしてください。)
- 壁面から0.3m以上離れた場所に取付けてください。



■モード解説

換気扇連動 ON/OFFタイプ

明るい時は消灯。周囲が暗くなると、ON/OFFモード。



- ※ご利用の際は必ず壁スイッチを併用してください。電源OFFができないとランプ交換時に感電のおそれがあります。
- ※壁スイッチは常にONの状態でご使用ください。壁スイッチがOFFの場合、センサーは作動しません。
- ※人感センサーは赤外線の変化(動き)を検知するものです。動物(犬や猫)によって作動することがあります。
- ※センサー感知エリア内であっても人が全く動かない場合は感知しません。
- ※雨が直接かかる場所や浴室では使用できません。
- ※冷暖房器具から風を受ける場所には設置しないでください。