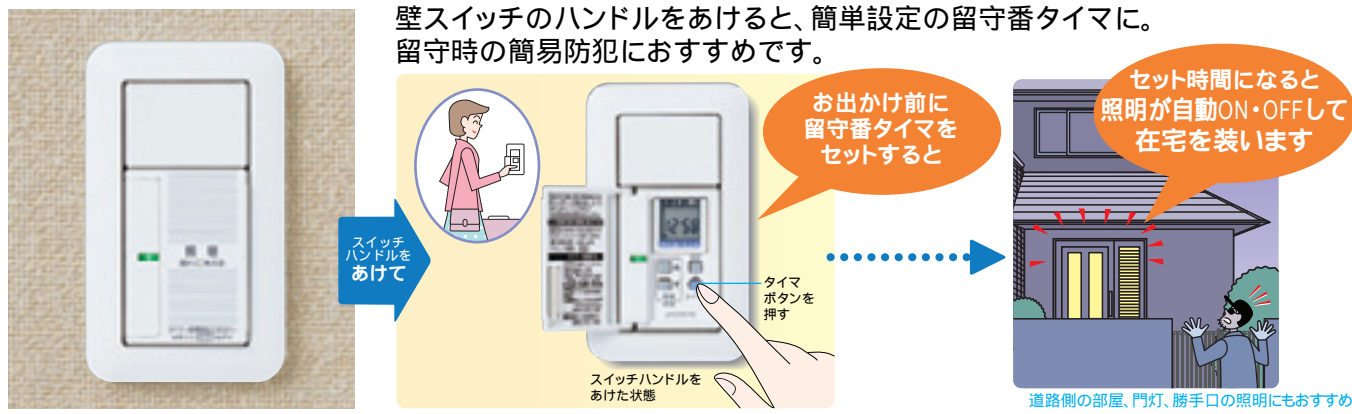


新 コスモシリーズワイド21 あけたらタイマ(2線式)

2007年10月 発売予定

この商品は侵入や盗難等を阻止するものではありません。万一被害に遭われても一切責任は負えませんのでご了承ください。



動作例 必ず現在時刻を設定のうえご使用ください。現在時刻未設定状態では留守番タイマが動作しません。

留守番タイマ 留守番動作

設定された時刻の前後30分の間毎日ランダムに照明を点灯・消灯させて在宅を装います。

不在時
不在時はなんだか不安!!
こんな時は...

留守番タイマの入・切時刻を設定し、タイマボタンを押して、「留守」に合わせて外出

タイマボタンを押して「留守」を選択

設定点灯時刻(18:00)の場合 17:30~18:30の間でランダムに点灯
設定消灯時刻(23:00)の場合 22:30~23:30の間でランダムに消灯

留守番タイマ機能を解除するまで、操作は毎日繰り返します。

外出時 (例えば 18:00...点灯 23:00...消灯に設定した場合)

入・切時刻の設定は右頁の「時刻の設定と変更方法」をご覧ください。

留守番タイマ 定刻動作

設定された時刻通りに毎日照明を自動的に点灯・消灯させることができます。

普段の外出時
帰宅時に合わせ照明を自動で点灯させたい!!
こんな時は...

留守番タイマの入・切時刻を設定し、タイマボタンを押して、「定刻」に合わせて外出

タイマボタンを押して「定刻」を選択

設定された時刻にON
設定された時刻にOFF

留守番タイマ機能を解除するまで、操作は毎日繰り返します。

外出時 (例えば 18:00...点灯 23:00...消灯に設定した場合)

入・切時刻の設定は右頁の「時刻の設定と変更方法」をご覧ください。

留守番タイマ 解除

在宅時
タイマボタンで留守番タイマ機能を「解除」すると、手動による照明のON・OFFのみになります。留守番タイマ使用中でも、手動による照明のON・OFFはできます。

タイマボタンを押して「解除」を選択

照明をON・OFF

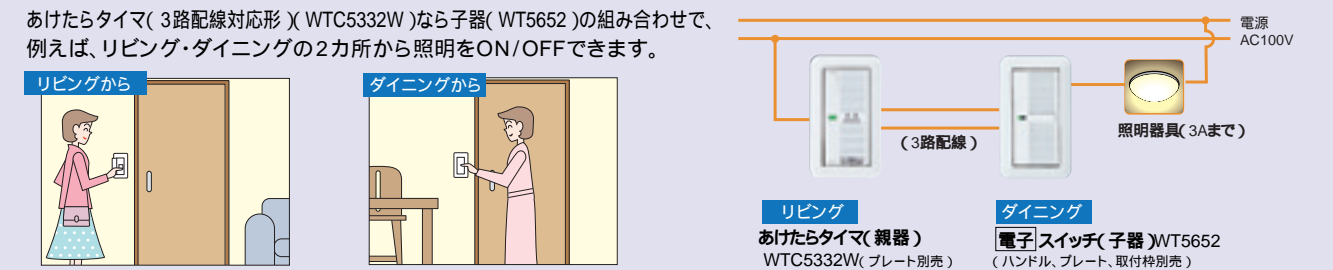
遅れ消灯動作 出かける前、照明を消すと暗くて足が見えない!! こんな時は.....
スイッチをONにし、もう一度OFFにすると、設定時間(5秒~5分)後に消灯します。

設定「設定ボタン」を3秒以上押す

遅れ消灯時間を5秒~5分に設定 (設定は右頁の「時刻の設定と変更方法」をご覧ください。)

遅れ消灯時間を0秒に設定した場合遅れ機能ははたしません。(スイッチOFF時に照明OFF)

遅れ消灯動作中にスイッチを押すと照明はすぐに消灯します。



各部の名称とはたらき

あけたらタイマ(2線式) X (WTC5331WK・WTC53315WK) 2A 100V AC

運転表示ランプ
運転状態に応じて点灯・消灯・点滅します。

- 照明がONの時: 消灯
- 照明がOFFの時: 点灯
- 遅れ消灯動作中の時: 点滅
- 現在時刻が設定されていない時: 早い点滅

スイッチ(ハンドル)
照明を点灯・消灯します。また、ハンドルは開閉できます。

液晶
電源を入れた直後の初期画面は液晶が全点滅します。動作中は「-」、設定中は「▲」「▼」(点滅)を表示します。

設定ボタン
3秒以上押すと設定モードになります。「タイマ時刻」の「入」「切」時刻と「遅れ消灯時間」の設定時に使用します。

タイマボタン
タイマの動作の切替に使用します。

解除
タイマ動作を解除します。

留守番動作
照明が設定時刻の±30分以内の範囲でランダムに点灯/消灯します。

定刻動作
照明が設定時刻通りに点灯/消灯します。

時間調整「↑」「↓」ボタン
「現在時刻」、「タイマ時刻」、「遅れ消灯時間」の時間設定時に使用します。押し続けると早送りになります。必ず最初に現在時刻を設定してください。

時刻(時間)の設定と変更方法

は点滅表示を表します。

現在時刻の設定
設定する時は「時」「分」を合わせる

タイマ時刻と遅れ消灯時間の変更 必ず最初に現在時刻を設定してください。

- 設定ボタンを3秒以上押す
- 「入」時刻を設定
- 「切」時刻を設定
- 「遅れ消灯時間」を設定
- 設定ボタンを押す
- 設定ボタンを押す
- 設定ボタンを押す
- 設定ボタンを押す

留守番タイマ使用上のご注意

タイマ動作中にスイッチのON/OFF操作をした場合(遅れ消灯時間を約5分に設定)

「入」時刻を過ぎてセットした場合
当日は点灯しませんので、点灯させたい場合は手動で点灯操作を行ってください。

(設定上のご注意)
必ず現在時刻を設定のうえご使用ください。未設定状態では留守番動作及び定刻動作が動作しません。(時刻表示: 24時間表示)
初めてのご使用时、停電復帰時、電球交換後、照明器具内蔵のスイッチによる消灯操作をした後などの場合、初期画面状態(緑ランプ早い点滅・液晶全点滅)になることがありますが異常ではありません。再度、現在時刻を設定のうえ、ご使用ください。

