

角型引掛シーリング・キャップ・コンセント・天井用配線器具

角型引掛シーリング 「羊線天井」にご使用ください。(取付ねじの適合範囲φ3.5~φ3.8(WG1010はφ3.1~φ4.1)、L:30mm以上)(VVF通線穴径はφ11以下としてください。)

●ボディ

| 品番 | 品名 | 定格 | 希望小売価格(税抜) |
|----------|---------------------------|---------|------------|
| ㊦WG1000 | 角型引掛シーリング(ボディ) | 6A 125V | 110円 |
| ㊦WG1000W | 角型引掛シーリング(ボディ)(ミルクキーホワイト) | 6A 125V | 110円 |
| ㊦WG1010 | 角型引掛シーリング(ボディ)(送り端子付) | 6A 125V | 330円 |

●キャップ

| 品番 | 品名 | 定格 | 希望小売価格(税抜) |
|----------|--------------------------------|---------|------------|
| ㊦WG7001 | 角型引掛シーリングキャップ | 6A 125V | 110円 |
| ㊦WG7061 | 角型引掛シーリングロック付キャップ | 6A 125V | 130円 |
| ㊦WG7061W | 角型引掛シーリングロック付キャップ(ミルクキーホワイト) | 6A 125V | 130円 |
| ㊦WG4480 | 引掛シーリング用角型コンセントアダプタ | 6A 125V | 180円 |
| ㊦WG4480W | 引掛シーリング用角型コンセントアダプタ(ミルクキーホワイト) | 6A 125V | 180円 |

●ボディ・キャップセット品

| 品番 | 品名 | 定格 | 希望小売価格(税抜) |
|---------|---|------------------------------|------------|
| ㊦WG1100 | 角型引掛シーリング(キャップ付) (ボディWG1000 キャップWG7001) | 6A 125V | 210円 |
| ㊦WG1160 | 角型引掛シーリング(ロックキャップ付) (ボディWG1000 キャップWG7061) | 6A 125V | 240円 |
| ㊦WG1200 | 天井用角型引掛シーリングコンセント (ボディWG1000 キャップWG4480) | ボディ 6A 125V コンセント 6A 125V | 290円 |



㊦WG1000 希望小売価格 110円(税抜)
角型引掛シーリング(ボディ)
6A 125V



㊦WG4480 希望小売価格 180円(税抜)
引掛シーリング用角型コンセントアダプタ
6A 125V



㊦WG1200 希望小売価格 290円(税抜)
天井用角型引掛シーリングコンセント
ボディ 6A 125V コンセント 6A 125V

角型引掛シーリングハンガ



㊦WG9002 希望小売価格 95円(税抜)
角型引掛シーリングハンガ(絶縁ブッシング・ビス付)

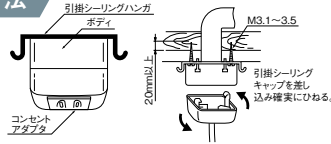
器具用角型引掛シーリングキャップ

結線方式:コード半田付け



㊦WG7002 希望小売価格 100円(税抜)
器具用角型引掛シーリングキャップ 6A 125V

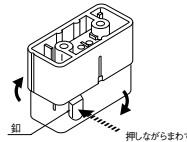
取付方法



注1) 照明器具の質量が5kg以上の場合、必ずハンガで質量を保持してください。(10kg以上の器具は取り付けできません。)
注2) WG1010には取り付けできません。

着脱方法

- 取り付け方法
引掛シーリングボディのかん合穴に引掛刃を挿入し、止まるまでまわしてください。
- 取り外し方法
鎖を押しながらまわしてください。



安全に関するご注意

- 角型引掛シーリング・丸型引掛シーリングに吊り下げる照明器具は、各商品の耐荷重を守って、お取り付けください。
- 許容耐荷重を超えた照明器具をお取り付けになりますと、照明器具が落下して、けがをする恐れがあります。

使用可能な天井用器具質量(重量)

| 照明器具のコード | 質量(重量) |
|-----------|--------|
| 一般のビニルコード | 3kg以下 |
| 補強コード | 5kg以下 |

内線規程(3205-3条1-②)より抜粋)

コードペンダントとしてつり下げることのできる質量はコードにかかる質量の総和が3kg以下であること。ただし、十分な引張り強さを有する補強入りのコードなどを使用する場合はこの限りではない。

注) 照明器具の質量が5kg以上の場合、必ずハンガで質量を保持してください。(10kg以上の器具は取り付けできません。)

傾斜天井用引掛シーリング(傾斜天井に取付可能)

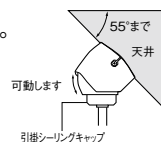


㊦WG4402W 希望小売価格 3,500円(税抜)
傾斜天井用引掛シーリング(ホワイト)6A 125V
㊦WG4402B 希望小売価格3,500円(税抜)
(ブラック)もあります。

取付方法

約55°までの傾斜天井に取り付けできます。

- 注1) ペンダントは、0.5kg以上5.0kg以下のものにして下さい。
注2) 0.5kg未満の照明器具では、シーリングが傾いたままとります。



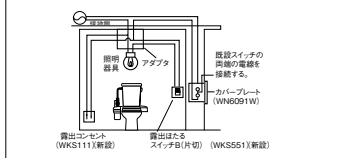
シーリングアダプタ

コンセントのないトイレで温水便座(クリーンシャワレ)などの電源が簡単に取り出せます。

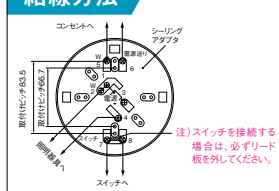


㊦WG4390 希望小売価格 2,450円(税抜)
丸型引掛シーリングアダプタ
(増設電源端子付)6A 125V

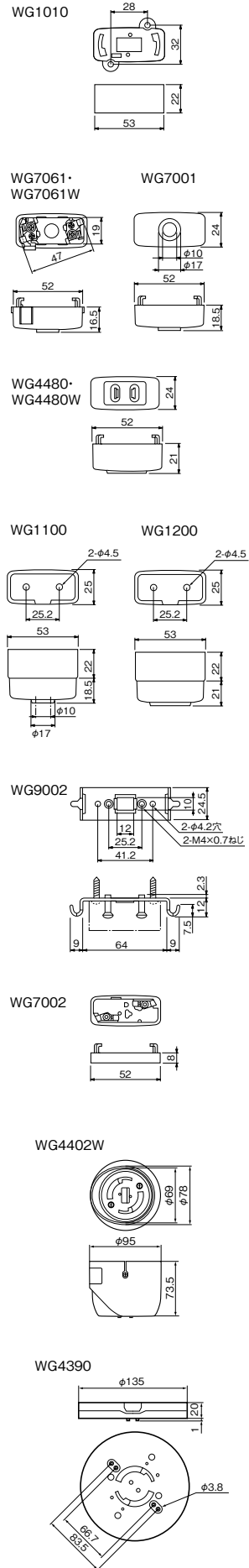
〈電源コンセントの増設〉
既設配線の変更で簡単に電源が取り出せます。



結線方法



寸法図



工事用配線器具

5

フルカラー
スイッチ
他
ライト
リモコン
トル

押錠

フルカラー
コンセント

通信系・映像系
配線器具

他
プレート

屋外用
配線器具

充電設備
E・V充電

シーリング・
ローゼット
他

医療用
配線器具

露出配線器具
その他

床用配線器具

