

S-2 × T80形 可逆式電磁接触器

外形図
OUTLINE DRAWING

定格使用電流 (三相モータ適用容量)

定格使用電圧 \ 級別	AC-3	準拠規格	JIS C8201-4-1
AC200-220V	80A(19kW)		IEC 60947-4-1
AC380-440V	80A(37kW)		EN 60947-4-1
AC500-550V	75A(75kW)		
開放熱電流	I _{th} 120A		

御注文元
CUSTOMER

納入先
USER

用途
FOR

御注文書番号
CUST.'S ORDER No.

台数
QUANTITY

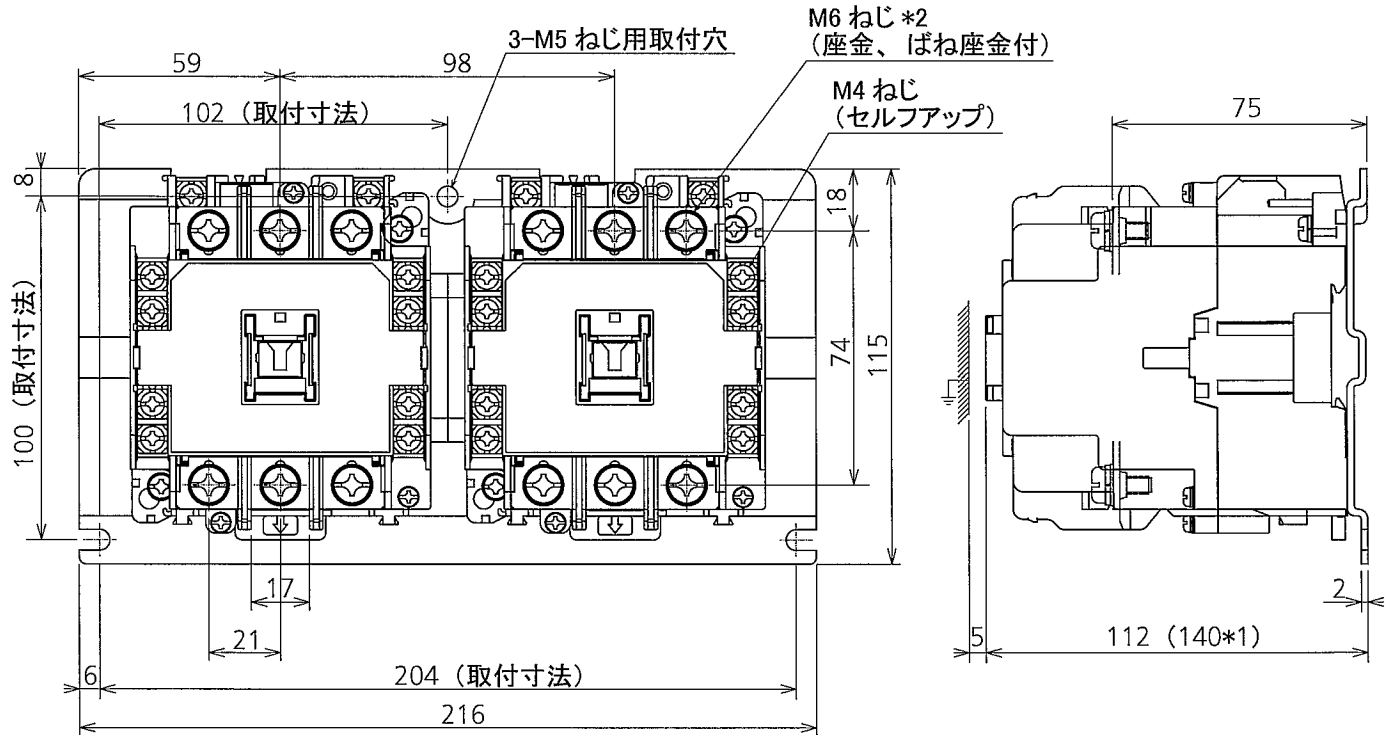
質量
MASS

1.9 kg/UNIT

工事番号
MFG. ORDER No.

オーダー指示コード
ORDERING CODE

S-2 × T80*AC V
(形名) (コイル呼び)



注1.*1 寸法はヘッドオン補助接点ユニット (UN-AX2、UN-AX4) 付を示します。

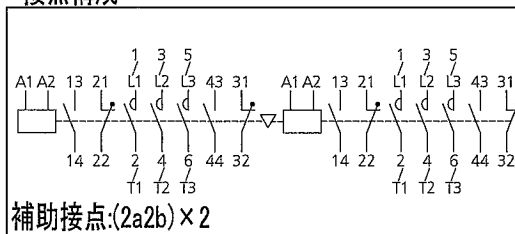
2. M6 ねじ *2 (12 個) は、製品に添付します。

3. ご使用前に「三菱電磁開閉器 MS-T/N シリーズ」[L(名)02031]をよくお読みの上、正しくお使いください。

操作コイル

適用	呼び	定格電圧 (V) 50Hz/60Hz
	AC24V	24
	AC48V	48-50
	AC100V	100-127
	AC200V	200-240
	AC300V	260-350
	AC400V	380-440
	AC500V	460-550

接点構成



端子適合電線・圧着端子サイズ

	電線	圧着端子
主回路	-	1.25-6~22-6 38-S6,60-S6
補助回路 操作(制御)回路	φ1.6 0.75~2.5mm ²	1.25-4~2-4 5.5-S4

上表の電線2本または圧着端子2個接続可能です。

第3角法 3RD ANGLE PROJ.	尺度 SCALE	作成 DRAWN	照査 CHECKED	設計 DESIGNED	検認 APPROVED
寸法単位 DIM. IN	mm	(NTS)	中村	竹本	中村 後藤 関口
日付 DATE	15-09-29	(0.45)			

常用
保留
一時

MITSUBISHI ELECTRIC CORP., JAPAN
NAGOYA WORKS

図面
番号
DWG.
NO. **BHA52D841 -***