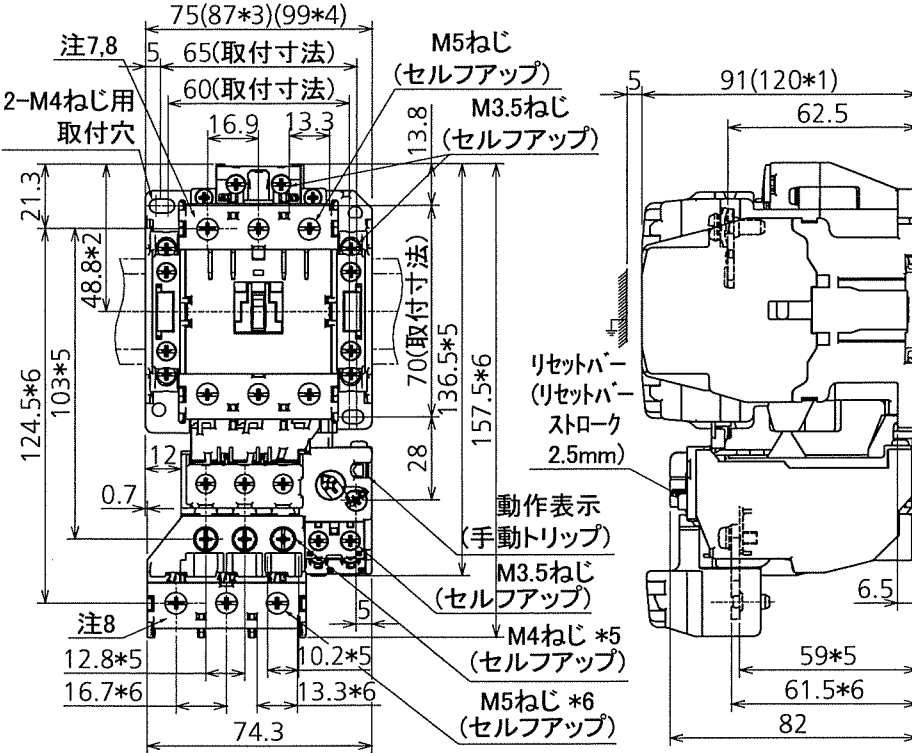


# MSO-T35(KP)形 電磁開閉器(開放形)

MSO-T35 :標準仕様(2素子サーマルリレー付)  
MSO-T35KP:3素子(2E)サーマルリレー付  
定格使用電流(三相モータ適用容量)

定格使用電圧	級別	AC-3	準拠規格	JIS C8201-4-1
AC200-220V		34A(7.5kW)		IEC 60947-4-1
AC380-440V		32A(15 kW)		EN 60947-4-1
AC500-550V		26A(15 kW)		

御注文元  
CUSTOMER  
納入先  
USER  
用途  
FOR  
御注文書番号  
CUST.'S ORDER No.  
台数  
QUANTITY  
質量  
MASS 0.79 kg/台 UNIT  
工事番号  
MFG. ORDER No.  
オーダー指示コード  
ORDERING CODE



MSO-T35 \* A\* V\*AC V  
(形名) (ヒータ呼び) (主回路電圧) (コイル呼び)  
注1. 3素子(2E)サーマルリレー付の場合には形名にKPを付加してください。  
サーマルリレー TH-T25(KP)形 TH-T50(KP)形

適用	ヒータ呼び	整定電流調整範囲(A)
	0.24A	0.2~0.32
	0.35A	0.28~0.42
	0.5A	0.4~0.6
	0.7A	0.55~0.85
	0.9A	0.7~1.1
	1.3A	1~1.6
	1.7A	1.4~2
	2.1A	1.7~2.5
	2.5A	2~3
	3.6A	2.8~4.4
	5A	4~6
	6.6A	5.2~8
	9A	7~11
	11A	9~13
	15A	12~18
	22A	18~26
	29A	24~34

IEC 35mm 幅レール

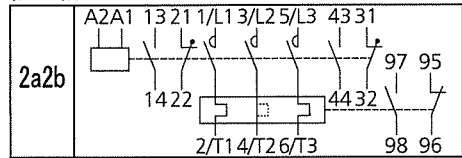
- 注2. 取付寸法65×70は、60×70でも取付可能です。  
3. \*1寸法は、ヘッドオン補助接点ユニット(UT-AX2/AX4)付の場合を示します。  
4. \*2寸法は35mm幅の規格レールのセンタからの寸法を示します。  
5. \*3、\*4寸法は、サイドオン補助接点ユニット(UT-AX11)付の場合を示し、\*3は1個付、\*4は2個(両側)付を示します。なお、ヘッドオンとサイドオンの補助接点ユニットを同時に取付けての使用はできません。  
6. \*5寸法は、ヒータ呼び22A以下の場合を示します。\*6寸法は、ヒータ呼び29Aの場合を示します。  
7. ヒータ呼び22A以下の場合、主回路端子カバーは1個製品に添付します。  
8. ヒータ呼び29Aの場合、主回路端子カバーは2個製品に添付します。  
9. ご使用の前に「三菱電機電磁開閉器MS-T/Nシリーズ」[L(名)02031]をよくお読みの上、正しくお使いください。

端子適合電線・圧着端子サイズ

操作コイル

適用	呼び	定格電圧 (V) 50Hz/60Hz
	AC24V	24
	AC48V	48~50
	AC100V	100~127
	AC200V	200~240
	AC300V	260~300
	AC400V	380~440
	AC500V	460~550

接点構成



MSO-T35KPの場合は点線部が追加されます。

	電線	圧着端子
主回路	φ1.6~φ3.6 1.25~16mm <sup>2</sup> (※1.25~6mm <sup>2</sup> ) (※4~14mm <sup>2</sup> )	1.25-5~14-5 22-S5 (※1.25-4~5.5-4) (※5.5-5~14-5)
補助回路 操作(制御)回路	φ1.6 0.75~2.5mm <sup>2</sup>	1.25-3.5~2-3.5

上表の電線2本または圧着端子2個接続可能です。  
※印は、ヒータ呼び22A以下の負荷側に適用します。  
※※印は、ヒータ呼び29Aの負荷側に適用します。  
圧着端子は圧着部を絶縁しないとDIN/VDE規格によるフィンガーセーフ仕様に適合しません。

第3角法 3RD ANGLE PROJ.	尺度 SCALE	作成 DRAWN	照査 CHECKED	設計 DESIGNED	検認 APPROVED
寸法単位 mm DIM. IN	(NTS) (0.4)	酒井	中井	前田	中井
日付 DATE	17-02-23				

常用  
保留  
一時