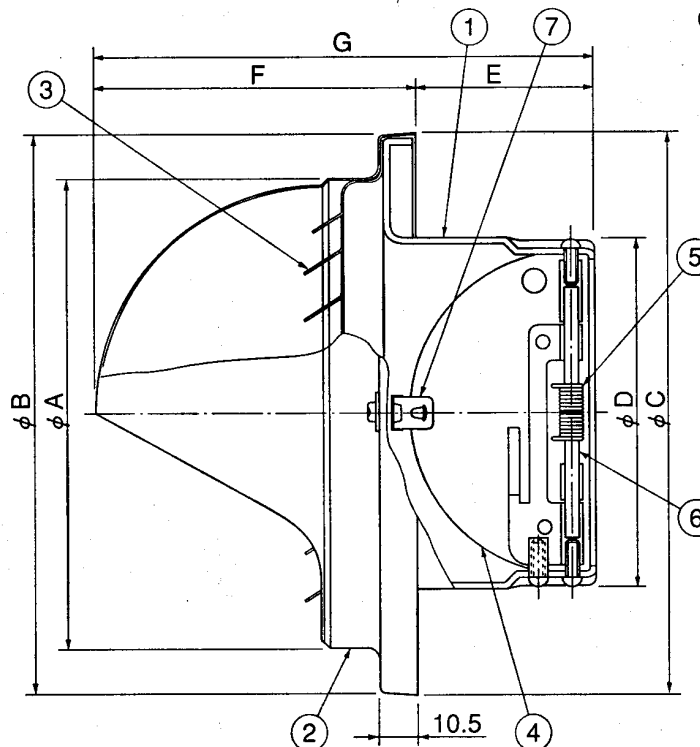
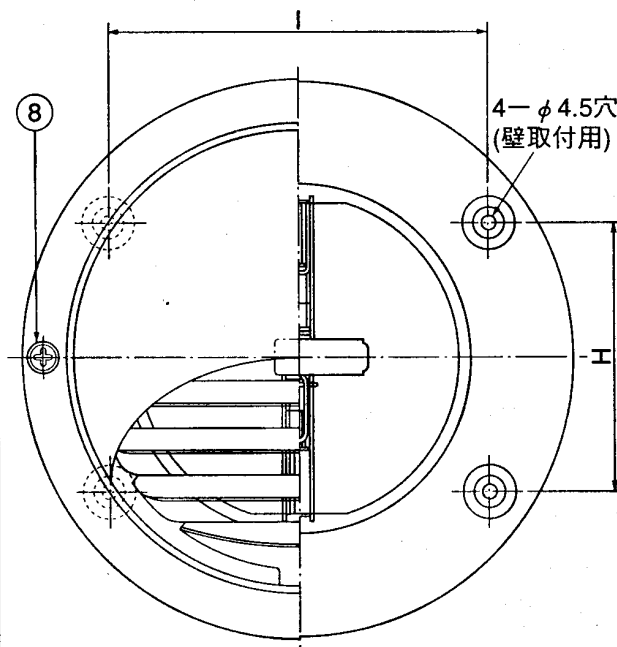


# 東芝換気扇 応用部材 防火ダンパー付丸形パイプフード ＜アルミ製・ガラリ付＞

品番	部 品 名	材 質	表面処理	色 調
1	本体	亜鉛鉄板	電着塗装	黒 (マンセルN1)
2	フード	アルミニウム合金板	アクリル塗装	黒 (マンセルN1)
3	ガラリ	アルミニウム合金板		
4	シャッター	ステンレス鋼板		
5	スプリング	ステンレス鋼線		
6	軸	ステンレス鋼線		
7	温度ヒューズ	りん青銅板	72℃又は120℃	
8	取付ねじ (2個) (ナロクッパ付)	ステンレス鋼線		黒



寸法表

型 名	φA	φB	φC	φD	E	F	G	H	I	適用パイプ
DV-141RDV(K)	131	155	156	97	50	90	140	74.5	106.5	φ 100
DV-201RDV(K)	181	205	206	145	65	120	185	103.5	147.5	φ 150

## ■ 建材試験センター成績番号

型 名	温度ヒューズ作動試験	漏 煙 試 験	温度ヒューズ
DV-141RDV(K)	第8H71134号	第8H71136号	72℃
DV-201RDV(K)	第8H71135号	第8H71136号	120℃

※本仕様は改良のため変更することがありますのでご了承ください。

## ■ 付属品

・コンクリートねじ φ4×L25 軟鋼線 4本

## ● 圧力損失曲線

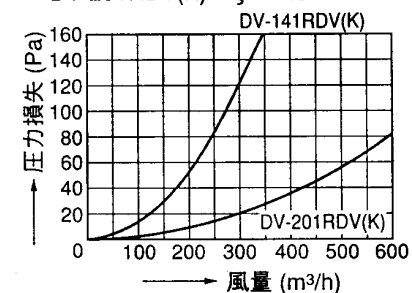
※適用パイプ：鉄板スパイラルダクト

### 1) 排気

※圧力損失係数

DV-141RDV(K)  $\zeta = 1.79$

DV-201RDV(K)  $\zeta = 1.54$

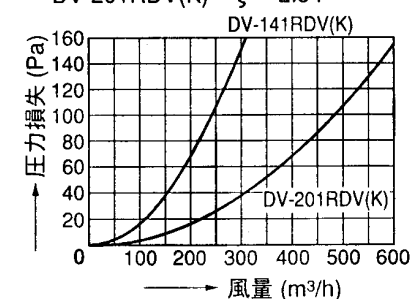


### 2) 吸気

※圧力損失係数

DV-141RDV(K)  $\zeta = 2.25$

DV-201RDV(K)  $\zeta = 2.94$



東芝キヤリア株式会社

DV-141RDV(K)  
DV-201RDV(K)

作成年月日

H.12.6.1

図面番号

TV000802