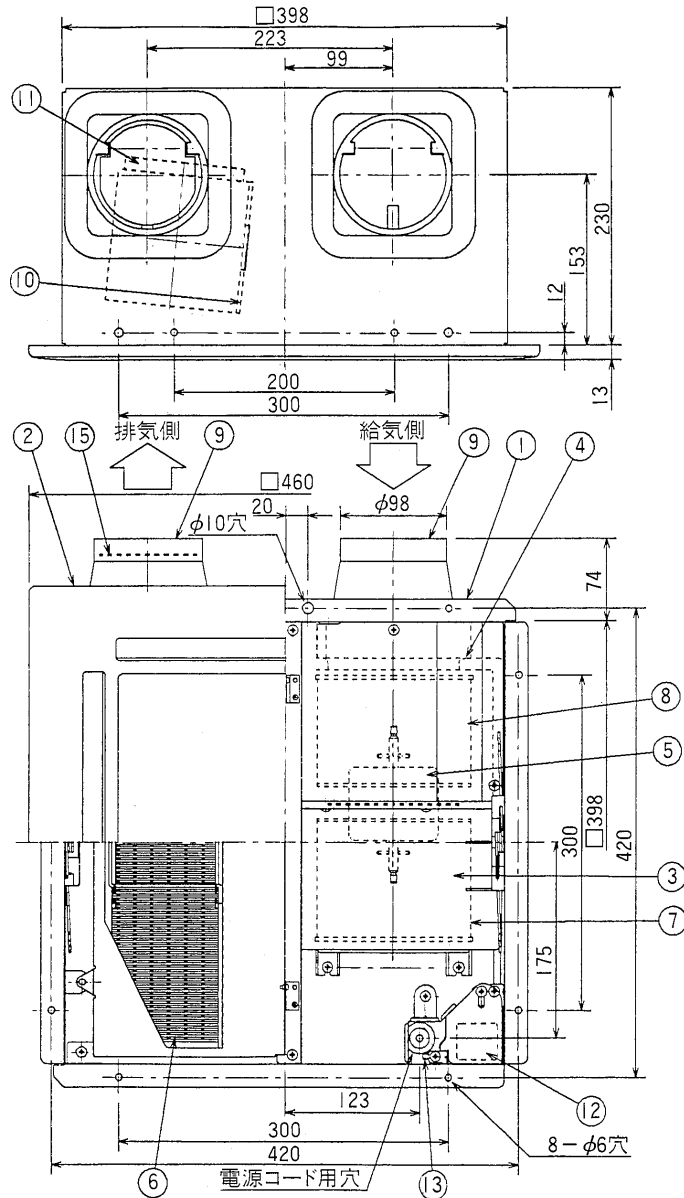


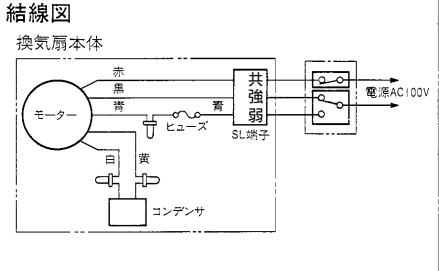
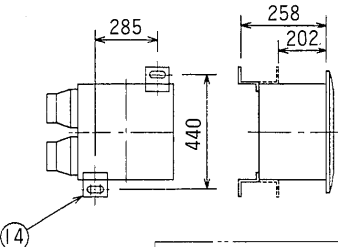
東芝空調換気扇 (天井埋込形)



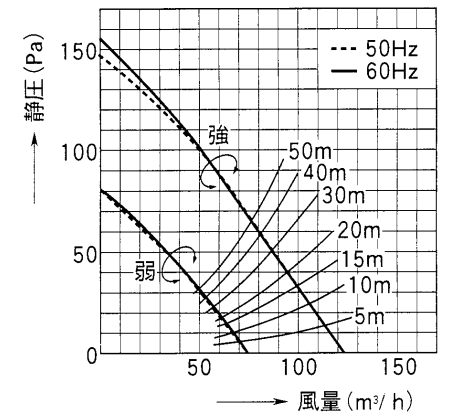
- 付 属 品**
- * 吊下金具 2個
 - * FTネジ 4本 (φ4×12L)
 - * 木ねじ 5本 (φ4.1×32L)
 - * ゴムクッション 4個 (吊下金具用)
 - * 平座金 4個 (吊下金具用)

品番	部 品 名	材 質	表 面 処 理	色 調
1	外 枠	亜鉛鉄板		
2	化粧枠	A B S 樹脂		マンセル5.6Y9/1.1
3	ケーシング(排気側)	P P 樹脂		
4	ケーシング(給気側)	発砲P S 樹脂		
5	モ ー タ ー	2極コンデンサ誘導電動機 E種		
6	熱 交 換 器	和 紙		
7	羽根(排気側)	A B S 樹脂		
8	羽根(給気側)	P P 樹脂		
9	給・排気口	亜鉛鉄板		
10	フィルター	P P 樹脂		
11	外気清浄フィルター	難燃化ポリエステル不織布		
12	S L 端 子	AC300V 20A		
13	アース端子	銅合金	スズメッキ	
14	吊下金具	亜鉛鉄板		
15	シャッター	アルミニウム合金板		

吊下金具取付位置



● 静圧-風量特性 (VFE-125FP φ100)



■ 特性表

形 名	方 式	定格電圧 (V)	定格周波数 (Hz)	消費電力 (W)	電 流 (A)	風 量 (m³/h)	騒 音 (dB)	熱交換効率 (%)	有効換気量率 (%)	製品質量 (kg)	
VFE-125FP	同時給排式 (熱交換器組込)	100	50	強	43	0.44	125	37	70	50	8.5
				弱	47	0.48	125	37	70		
				強	31	0.32	75	26	74		
				弱	32	0.36	75	26	74		

電動機形式	2極コンデンサ誘導電動機	絶縁抵抗	10MΩ以上 (500Vメガー)	耐電圧	AC1000V1分間	埋込寸法	40.5cm角
						絶縁区分	E種

※風量値は、JIS C-9603チャンバ方式による。●本仕様は、改良のため変更することがありますのでご了承ください。

東芝キヤリア株式会社		形 名	VFE-125FP
作成年月日	H.16.12.1	図面番号	AV001819