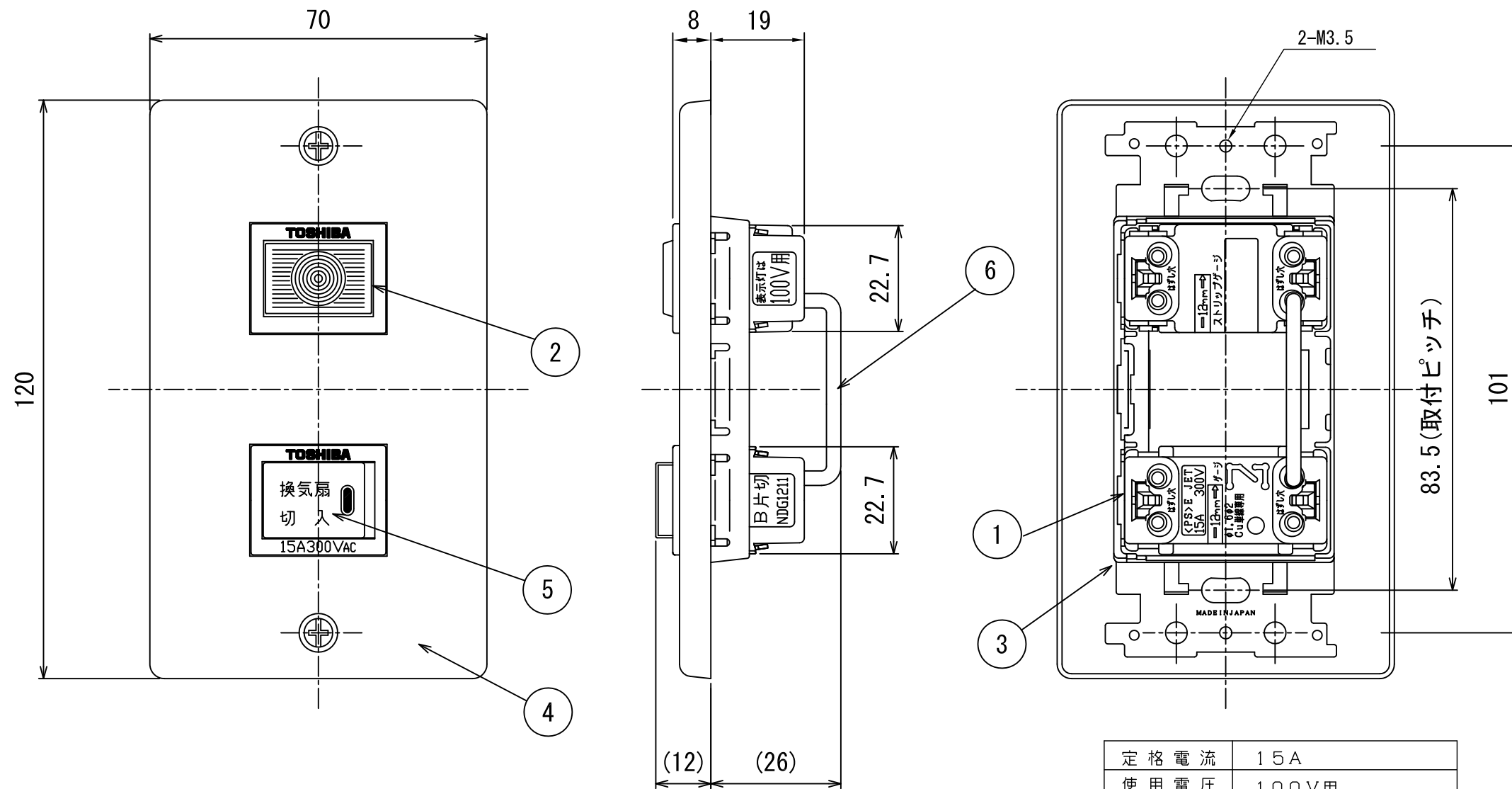


ストレートダクトファン用単ノッチ用スイッチ(単相100V用)



部番	部 品 名	数量	形 番
1	片切カードスイッチB	1	NDG1211
2	パイロットランプ(白)	1	NDG4111
3	絶縁ワンタッチサポート	1	NDG4302
4	ステンレスプレート	1	DG6312
5	ネームカード	1	換気扇 切 入
6	リード線	1	NDG4961(K)

— 付属品 —
 ・24時間換気ラベル……………1枚

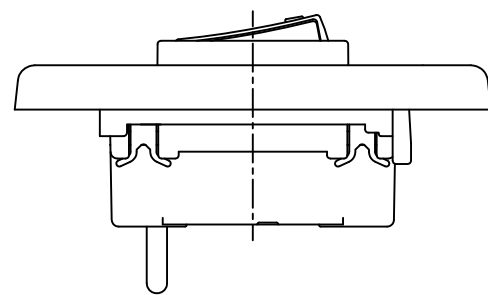
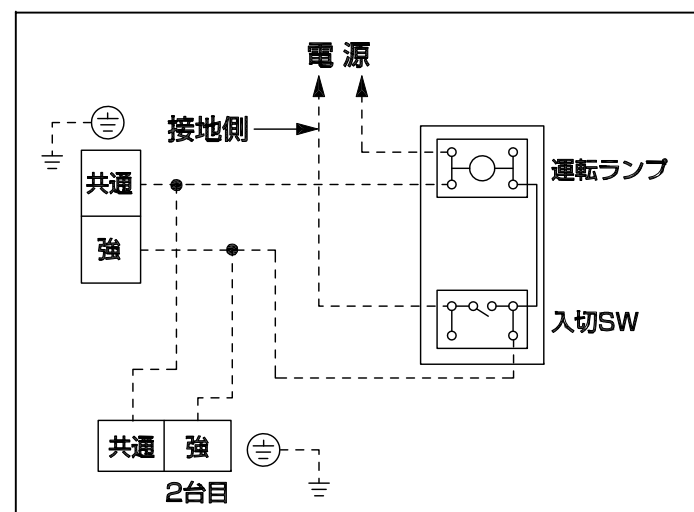
⚠ 警告
 発熱、焼損、火災の原因になります。

- 結線は適合電線の被ふくをゲージ12mm(11~14mm)に合わせてむき、確実に奥まで差し込んでください。
- 曲がった電線及びより線は直接端子に接続しないでください。
- 定格電圧、定格電流を超えて、施工やご使用をしないでください。
- 水のかかる場所、油などの付着しやすい場所、低温、高温、多湿の場所、粉塵、アンモニアガスなど腐食性ガスのある場所には取り付けしないでください。

端子部断面

定格電流	15A
使用電圧	100V用
適合規格	JIS C 8304 屋内用小形スイッチ類 電気用品安全法
端子構造	SL(ねじなし)端子
適合電線	φ1.6, φ2銅単線専用

結線例



東芝キヤリア株式会社		形 名	SVF-878S(M)
作成年月日	H. 22. 04. 02	図面番号	A V 0 0 4 8 4 6