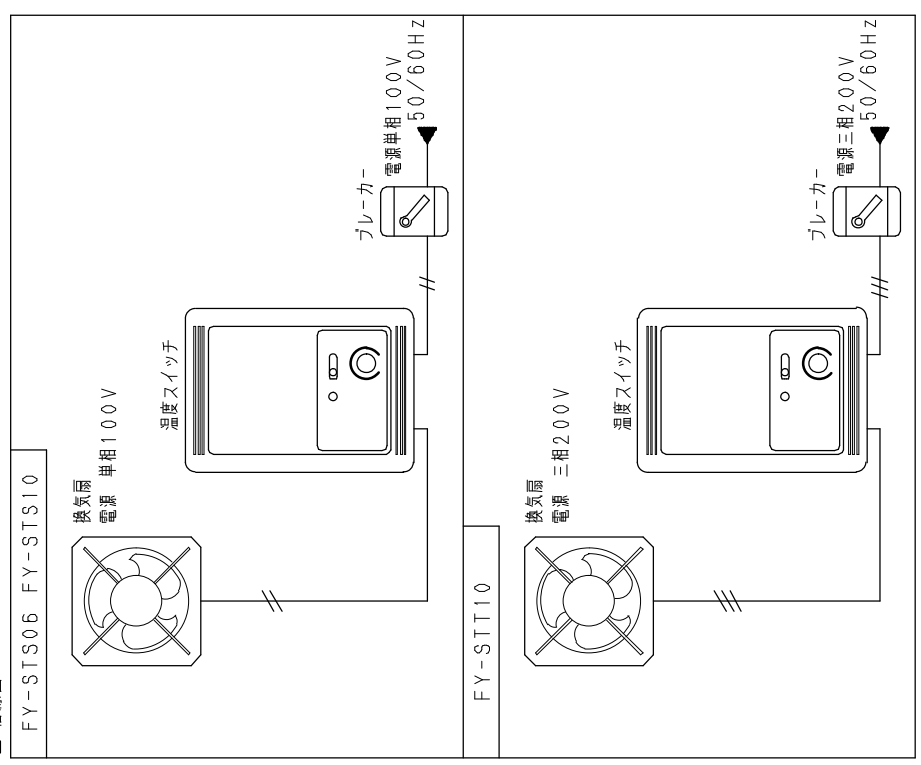


■ 結線図

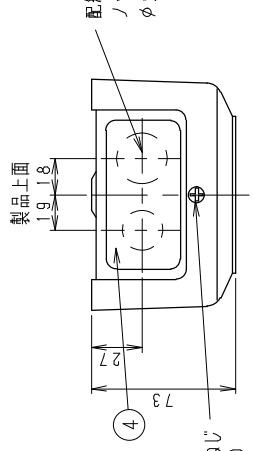


■ 注意事項

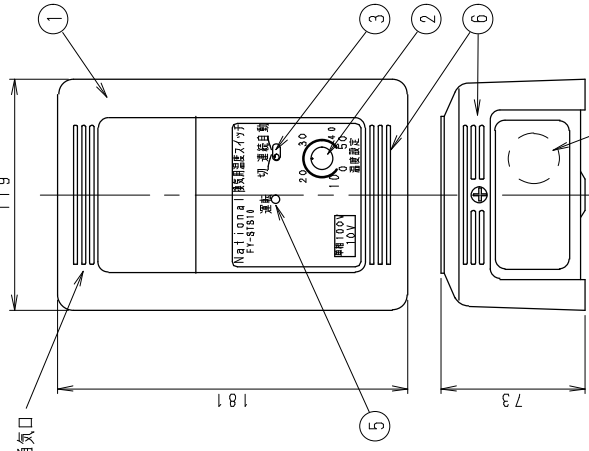
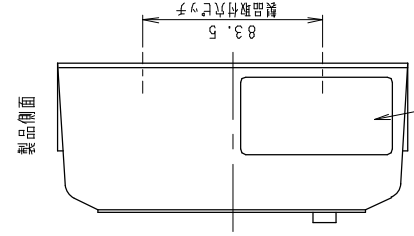
- ・接続する換気扇は、電気式、または、風圧式シャッター構造の機種をお選びください。
- ・電気工事は電気設備技術基準に基づいておこなってください。
- ・取付工事、および電気工事は必ず専門工事店にご依頼ください。
- ・次のような場所でのご使用はやめてください。
 - ・湿度の高いところ
 - ・温度の高いところ
 - ・直射日光のあたる場所
 - ・粉塵の多いところ
 - ・屋外など直接雨や水滴のかかる場所
 - ・振動の多いところ

名称	換気用温度スイッチ
品番	FY-ST06 FY-ST10 FY-ST110
作成年月	1996. 2. 27 尺 度 図 面
改訂年月	103. 1. 11 尺 寸 理 解 書 号
品番	AY-046
製 造 廠	松 下 電 器 産 業 株 式 有 限 公 司

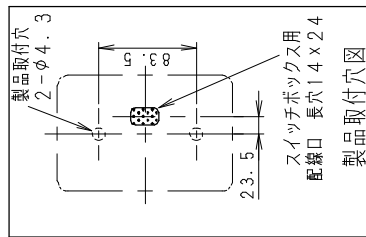
製品上面
配線接続口
ロックアウト穴
φ21、φ27穴



カハ-取付ねじ
下面にもあり



製品取付方向
この方向以外
は取付禁止



■ 仕様

項目	FY-ST06	FY-ST10	FY-ST110
定格電圧	単相100V	50/60Hz	三相200V
消費電圧	約1.5W	約3W	約4W
制御容量	定格電流 6A 起動電流 10A	定格電流 10A 起動電流 20A	定格電流 10A 起動電流 15A
温度設定範囲	0℃~50℃		
切換替スイッチ	切-連続-自動(3段切換)		
配線用端子台	速結端子台(φ1.6、φ2.0)		
使用温度範囲	-10℃~+50℃		
オプション	センサー延長コード(10m) 別販 FY-STP01		

※消費電力の値は換気用温度スイッチ単体の値です。換気扇の消費電力は含まれていません。

■ 部品表

番号	名称	数量	材質
1	カバー	1	ABS樹脂
2	温度設定ツマミ	1	ABS樹脂
3	切換スイッチ	1	ABS樹脂
4	ベース	1	亜鉛鍍金
5	運転表示灯	1	-
6	センサー感知窓	1	-