

■ 通風性能

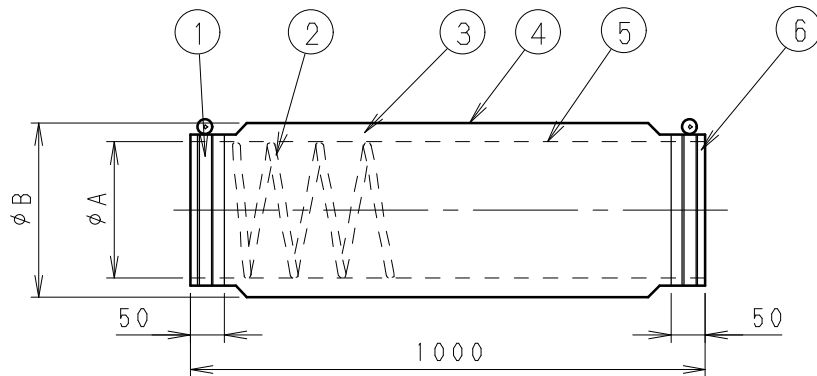
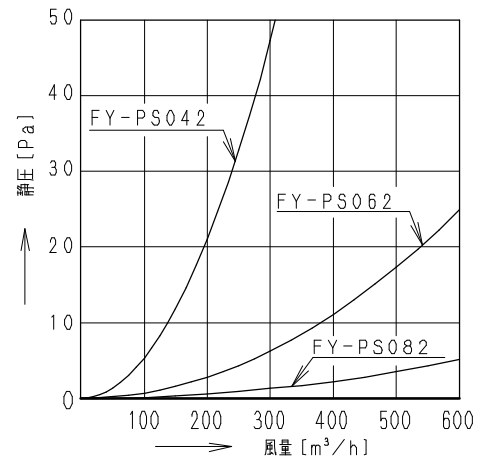
摩擦抵抗係数 (直管)	: $\lambda = 0.07$
形状抵抗係数 (90° 曲管)	: $\zeta = 1.2$
($r/d = 3$)	(直管相当長約 1.7m)

■ 使用可能範囲

使用環境温度	: $-10^{\circ}\text{C} \sim 65^{\circ}\text{C}$
チューブ内圧力	: $-50 \sim 300\text{Pa}$

■ 国土交通省 不燃認定材料: 認定番号 NM-0228

■ 抵抗損失曲線



■ 部品表

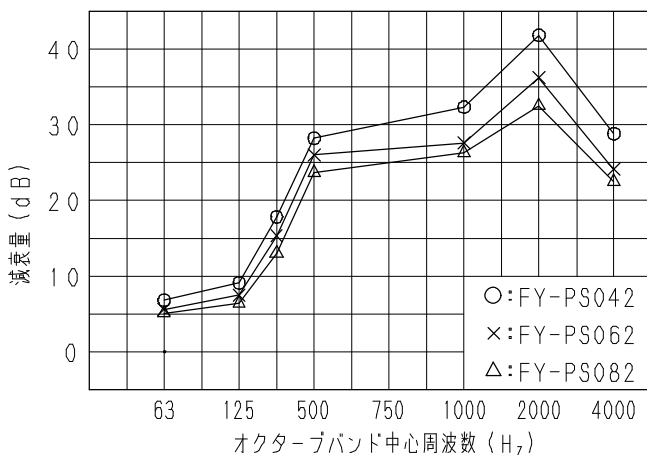
番号	品名	材質
1	取付バンド	亜鉛メッキ処理鋼線
2	成形用鋼線	亜鉛メッキ処理超鋼線
3	消音材	グラスウール (25mm 密度: 24Kg/m³)
4	保護カバー	ポリプロピレン樹脂フィルム t=0.08mm
5	内部被覆材	特殊不織布
6	端末処理	粘着布テープ50巾, テープ色: イエロー

■ 寸法表

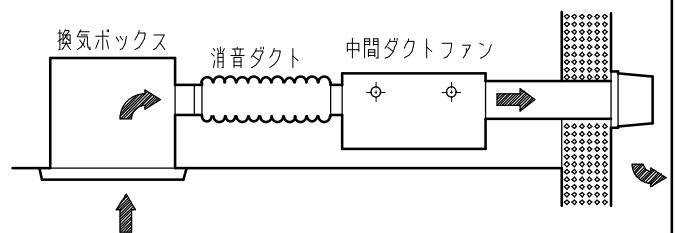
単位: mm

	A	B	接続ダクト
FY-PS042	100	150	φ100
FY-PS062	150	200	φ150
FY-PS082	200	250	φ200

■ 騒音減衰量



■ 設置例



上図のように、消音ダクトを接続すると、室内に侵入する機器騒音を約8~10dB(A)減衰します。

(注) 浴室や厨房室などの湿気や油煙の多い場所には使用しないでください。

名称		品番	
消音ダクト (φ100, φ150, φ200)		FY-PS042・PS062・PS082	
作成年月日	03.09.01	尺度図面	DZ-312
改訂年月日	'05.4.1	Free整理番号	
松下エコシステムズ株式会社			