

■ 通風性能

摩擦抵抗係数 (直管)	: $\lambda = 0.025$
形状抵抗係数 (90° 曲管)	: $\zeta = 0.43$
( $r/d = 3$ )	(直管相当長約 1.7 m)

■ 消音性能 (参考値)

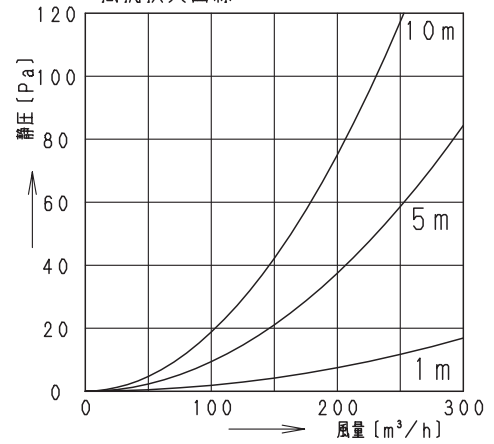
音源 55 dB 時での音響減衰量

直管 1 m	: 約 12 dB
直管 3 m 以上	: 約 21 dB

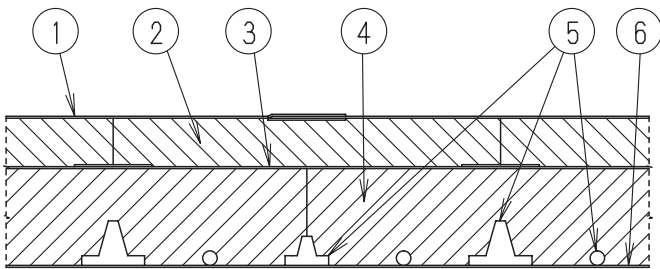
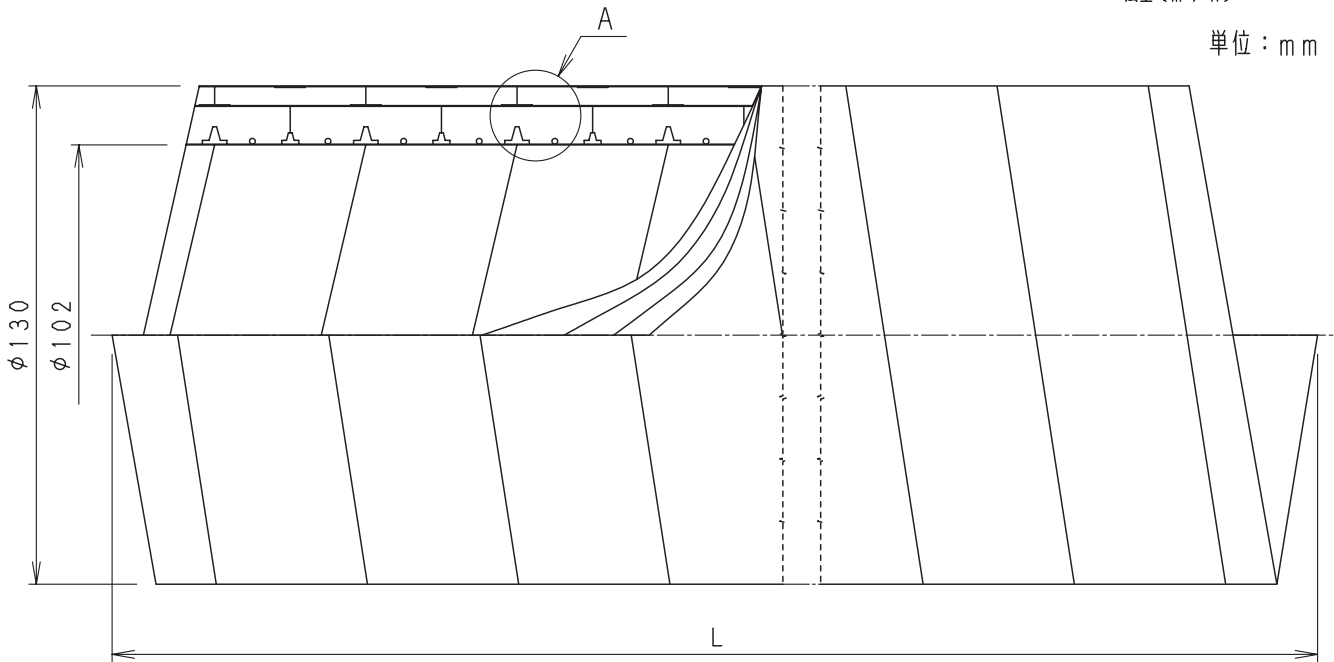
■ 断熱性能

熱貫流率	: $1.43 \text{ W/m}^2 \cdot \text{K}$
------	---------------------------------------

■ 抵抗損失曲線



単位: mm



A部拡大図

番号	材質	備考
1	オレフィン系エラストマー	色彩: ベージュ
2	発泡ポリエチレン	厚み: $t = 5$
3	エチレンビニルアセテート	気密シート
4	ポリエステル不織布	厚み: $t = 10$
5	ポリプロピレン	
6	ポリプロピレン不織布	

■ 使用可能範囲

使用環境温度	: $-10^\circ\text{C} \sim 65^\circ\text{C}$
チューブ内圧力	: 10 kPa 以下
チューブ内温度	: $65^\circ\text{C}$ 以下
(注) $80^\circ\text{C}$ の気体が一時的 (1 時間程度) にチューブ内を通過しても異常はありませんが、連続して流すことは避けてください。	

品番	長さ L (mm)	重量 (kg) 1 梱包
FY-KXH412	12000	約 5.0
FY-KXH425	25000	約 5.9

(注) この断熱チューブは住宅の空調用としてお使いください。

名 称		品 番	
断熱チューブ ( $\phi 100$ )		FY-KXH412 FY-KXH425	
作成年月日	'03. 9. 3	尺 度 図 面	CG-101
改訂年月日	'08. 10. 1	Free 整理番号	
改訂 NO. 3			
パナソニック エコシステムズ株式会社			