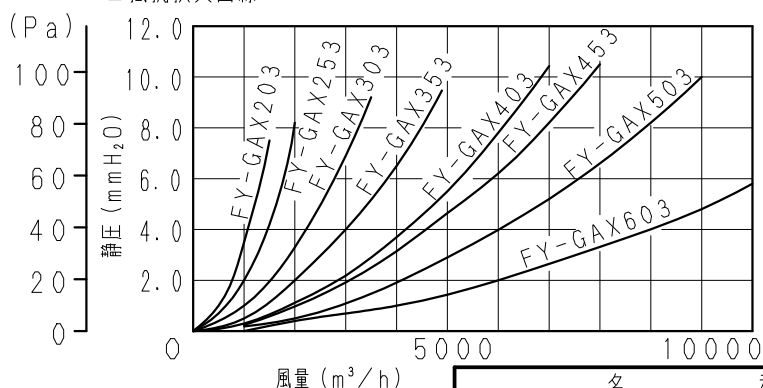


■寸法表

品番	寸法 (mm)										シャッター枚数	質量 (kg)
	A	B	C	D	E	F	G	H	I	J		
FY-GAX203	302	275	270	240	235	140	240	122	10	6	2	1.0
FY-GAX253	330	303	298	268	263	165	268	137	10	6	2	1.2
FY-GAX303	381	354	349	319	314	210	319	122	10	6	3	1.5
FY-GAX353	468	433	434	389	384	250	389	137	12	6	3	2.0
FY-GAX403	519	484	485	440	435	280	440	122	12	6	4	2.4
FY-GAX453	574	539	540	492	487	320	492	137	12	5	4	3.1
FY-GAX503	660	625	620	545	540	355	545	122	15	5	5	3.9
FY-GAX603	760	725	720	662	657	400	662	122	15	5	6	4.7

■抵抗損失曲線



材質：ステンレス (SUS304)
 FY-GAX203, 253, 303, 353, 403
 板厚 フランジ t=1
 シャッター t=0.3
 FY-GAX453, 503, 603
 板厚 フランジ t=1.2
 シャッター t=0.3

FY-GAX453~603は
 防火ダンパー付屋外フードとは
 共締めできません。

名称				品番	
風圧式シャッター (ステンレス製)				FY-GAX203, 253, 303, 353, 403, 453, 503, 603	
作成年月日	'96. 7. 31	尺度	図面	FD-076	改訂NO. 4
改訂年月日	'08. 10. 1	Free	整理番号		

パナソニック エコシステムズ株式会社

塩害地域における使用範囲について

有圧換気扇やこれと共に使用される関連部材の設置について、塩害地域では耐塩害仕様としてステンレス製で対応しています。しかしながら塩害地域では使用環境によっては塩害を引き起こすことがあります。防錆力に優れたステンレスでも塩素（海水等）により短期間で発錆、腐食などの不具合を引き起こすことがあります。

■塩害地域にはその設置環境において「塩害地域」と「重塩害地域」に区別されており、それぞれの環境に適した対応が必要です。

《塩害地域》

- 設置場所が海から300mを超え1km以内で
 - ・潮風が直接当たらないところ
 - ・海岸面と反対側になること
- ⇒耐塩害仕様：ステンレス製の有圧換気扇及び部材

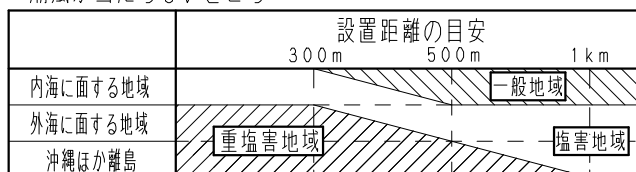
《重塩害地域》

- 設置場所が海から300mを超え1km以内で
 - ・潮風が直接当たるところ
 - ・海岸面に面するところ
 - 設置場所が海から300m以内のところ
- ⇒耐重塩害仕様：
ステンレス製の有圧換気扇用部材には耐重塩害仕様の商品はありません。
このため、特注対応などの必要があります。
(特注は台数などにより対応)

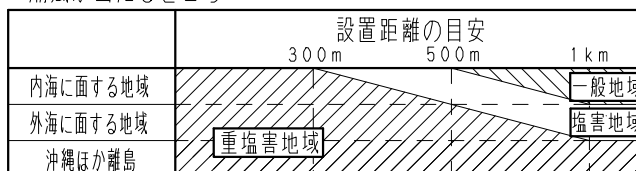
設置距離の目安

設置環境により条件が異なります

■潮風が当たらないところ



■潮風が当たるところ



日本冷凍空調工業会（JRA）空調機器の耐塩害試験基準による

- ※上記の区分はあくまで目安であって、潮風の到達する地域においては数km離れた地域でも塩害が発生することがあります。潮風が直接あたるか、あたらないかを見極めることは難しいこともあり、海岸線から数km以内の地域においては耐塩害仕様が必要と考慮していただく必要があります。
- ※塩害仕様であっても設置環境によっては塩害による不具合が生じることがあり、塩害の可能性のある地域においては定期的な点検をお勧めします。
- ※重塩害地域にステンレス製を使用する場合は、定期的な点検と比較的短い周期でのお取替えの必要がありますのであらかじめご検討ください。

名 称		品 番	
風圧式シャッター（ステンレス製）		FY-GAX203, 253, 303 353, 403, 453, 503, 603	
作成年月日	'11.08.09	尺 度	面
改訂年月日		Free	整理番号
		FD-104	
		改訂NO.	
		0	
パナソニック エコシステムズ株式会社			