

■仕様

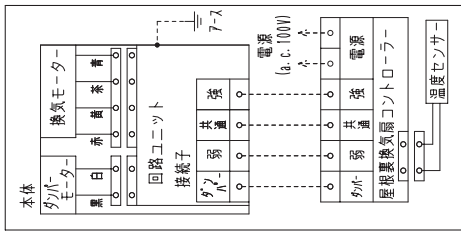
仕様	1φ 100V	
	排気(屋根裏と階段室)	
定格	50Hz	60Hz
	強	強
消費電力(W)	92	66
	弱	118
電流(A)	0.96	0.66
	1.20	1.00
風量(m³/h)	6.60	4.45
	6.20	4.05
屋根裏	5.00	3.35
	4.65	3.05
階段室	1.60	1.10
	1.55	1.00
騒音(dB)	喚込	48.5
	喚出	39.0
質量(kg)	喚込	5.39
	喚出	4.48
質量(kg)	喚込	5.35
	喚出	4.44
適用ワイヤ・端子径	φ1.50、ただし階段室喚込用のみφ1.00	
	4極閉接点コンタクト・誘導電動機	
電動機形式	E 線	
	連 絡	
時間定額	連続	
	連続	
絶縁温度上昇	65K以下	
	-10~50℃	
基準周囲温度	1MQ以上(d.c. 5.00V)	
	a.c. 100V 1分間	
絶縁抵抗	1MQ以上(d.c. 5.00V)	
	a.c. 100V 1分間	
耐電圧	1MQ以上(d.c. 5.00V)	
	a.c. 100V 1分間	

(注1) 測定値は騒音時(静圧0Pa)におけるものです。  
測定は日本工業規格(JIS C8603)の方法によるものです。  
(注2) 騒音値は騒音室における閉閉時(騒音音源を1m離れた地点でのAノイズ)による値です。  
(注3) 上記仕様は、屋根裏換気ファン(FY-550LPA)単品における値です。

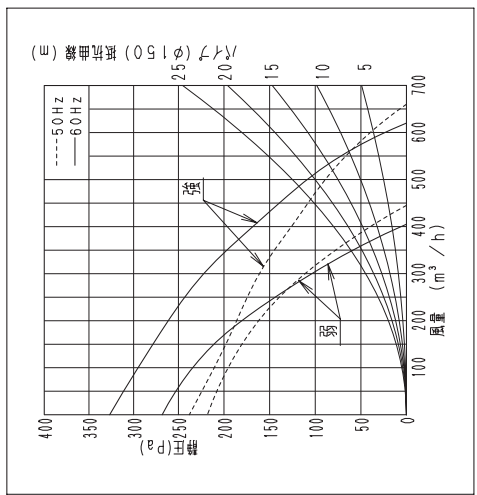
■仕様

仕様	1φ 100V	
	排気(屋根裏)	
定格	50Hz	60Hz
	強	強
消費電力(W)	98	63
	弱	116
電流(A)	1.00	0.63
	1.19	0.68
風量(m³/h)	6.25	4.30
	6.05	3.95
騒音(dB)	喚込	47.5
	喚出	38.0
質量(kg)	喚込	4.03
	喚出	3.44

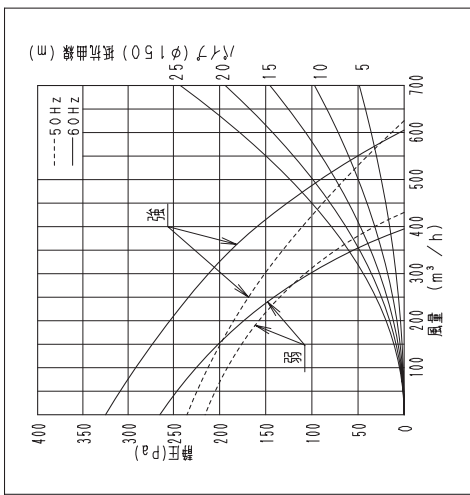
■結線図



■静圧-風量特性曲線 排気(屋根裏と階段室)

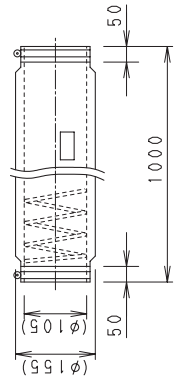


■静圧-風量特性曲線 排気(屋根裏)

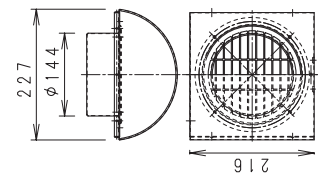


■商品構成

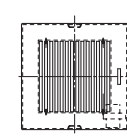
商品名	仕様及び備考	個数	梱包数
屋根裏換気ファン(FY-550LPA)		1	1
システム部材(FY-550LPB)		1	1
屋根裏用吸込グリル	φ150	1	
階段室用吸込グリル	φ100、付属品(フレーム固定用ネジ4個)	1	
アダプター(吐出口用)	φ150	1	
アダプター(アダプタメント接続用)	φ150	1	
アダプター-アダプタメント	換気ファン本体吸込口接続用 付属品(アダプター-固定用ネジ2個)	1	
音ダクト	長さ1m	1	
温度センサー	コード10m付	1	
コントローラー	24時間タイマー(温度制御機能付)	1	
合計			梱包数 2



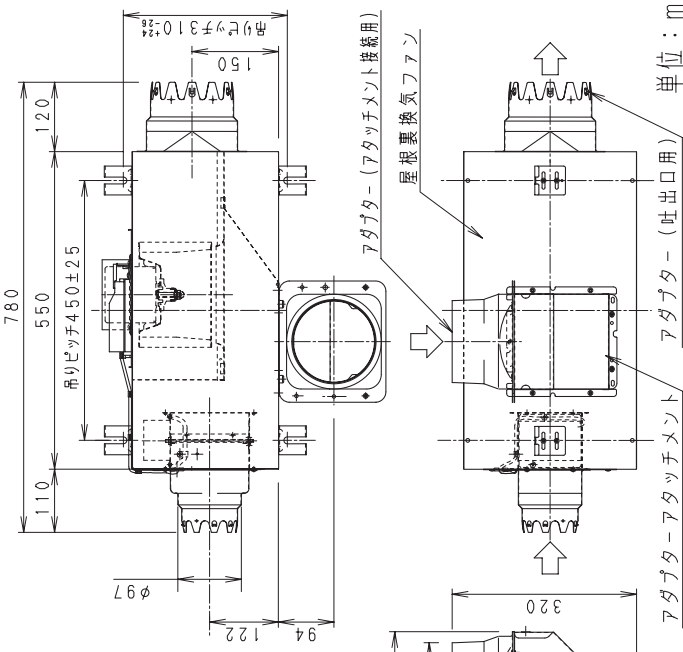
消音ダクト



屋根裏用吸込グリル



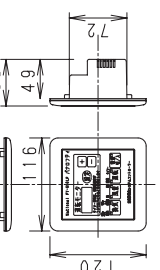
階段室用吸込グリル



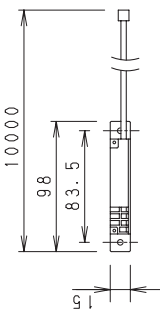
単位: mm

名称	品番
屋根裏換気システム	FY-550LP
作成年月日	'97. 2. 18 尺 図 面
改訂年月日	'08. 10. 1 Free整理番号
パナソニック エコシステムズ株式会社	

付属品	吊り金具 : 4個
防振ゴムセット	: 4個
アダプター-吊り金具固定用ネジ	: 25個



コントローラー



温度センサー