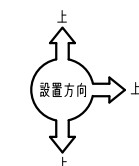
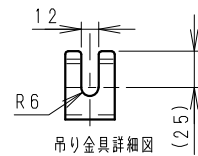
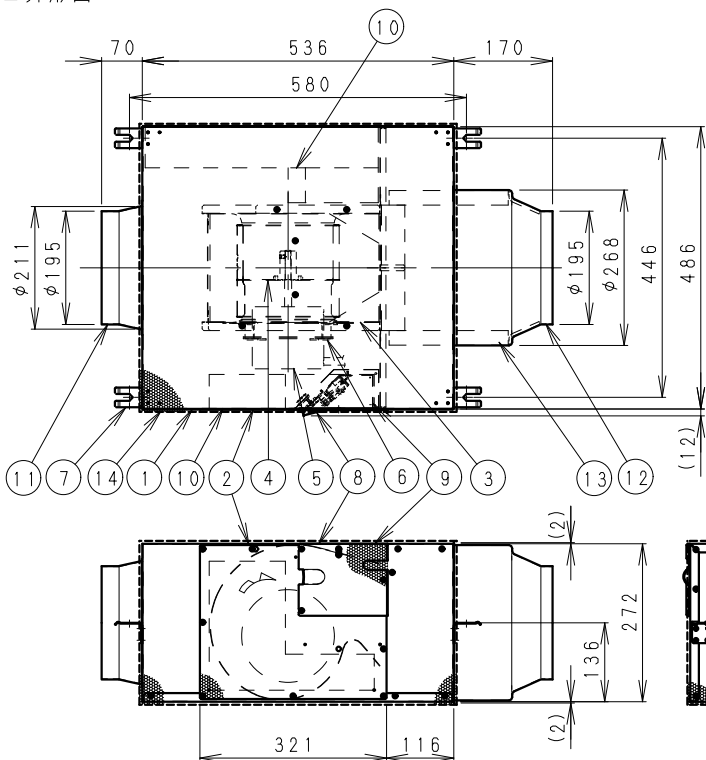


■外形図 (単位: mm)



(及び縦吊り可能)
※上記方向以外で
使用しないでください。

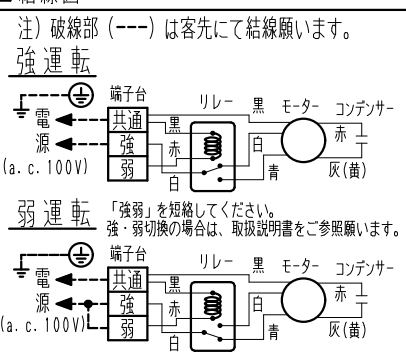
■部品表

番号	部品名	数量	材質等
1	パネル類	1セット	亜鉛メッキ鋼板
2	点検パネル	1	亜鉛メッキ鋼板
3	ファンケーシング	1	亜鉛メッキ鋼板
4	羽根車	1	亜鉛メッキ鋼板, 主軸7mm (φ18cm)
5	モーター (電動機)	1	
6	モーターサポート	1	亜鉛メッキ鋼板
7	吊り金具	4	亜鉛メッキ鋼板
8	端子カバー	1	亜鉛メッキ鋼板
9	端子台ユニット	1	
10	吸音材	1セット	グラスウール+ガラスクロス
11	アダプター	1	亜鉛メッキ鋼板
12	消音アダプター	1	亜鉛メッキ鋼板
13	消音筒	1	ウレタン
14	パッキン	1セット	ウレタン

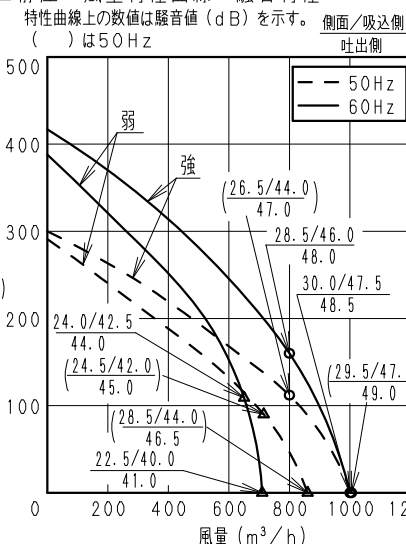
■注記

1. 風量はチャンパー法により測定した値です。
2. 騒音は代表静圧時の値で測定条件は以下に示す通りです。
(本体の吸込吐出側別にダクト接続時)
側面・本体側面 1.5mでの騒音値
(吸込側・吐出側騒音含まず。)

■結線図



■静圧-風量特性曲線・騒音特性



- 吸込側・吸込側 1.5mでの騒音値 (側面・吐出側騒音含まず。)
吐出側・吐出側斜め45° 1.5mでの騒音値 (側面・吸込側騒音含まず。)
- なお、1mの位置での測定値は上記数値に2dBを加えてください。
3. 最大電流は最大風量時の測定値です。
 4. 印は羽根車の回転方向を示します。
 5. 適用ダクト: 呼び径200
 6. 熱気、油煙、蒸気、湿気などの発生する場所やプール・温泉には使用できません。
 7. 万一の感電事故防止のため、必ずアース工事をしてください。
 8. 点検パネルを上面に設置しないでください。
(上下反対・点検パネル下面・縦設置可能)
 9. 運転停止時、羽根車が高速で逆回転しないよう、外風他による過度な風が接続ダクト内を流れないようにしてください。
(必要に応じて電動ダンパー等 (客先手配) を設けてください。)
 10. 室内に、虫・ほこり等が侵入しないよう室内側のダクト末端にはフィルター付給排気グリルをご使用ください。
(フィルター圧損による風量低下にはご注意ください。またフィルターの種類によっては、微小な虫が侵入する可能性があります。)
 11. 吸込側には、鳥等を吸い込まないよう防虫網付きパイプフードをご使用ください。
 12. ダクトおよびアダプターは、結露防止のための断熱処理を行ってください。また、寒冷地や室内外温度差の大きい場所では、製品本体にも追加断熱処理を行ってください。
(寒冷地=次世代省エネ基準でのI・II地域 (国土交通省基準)。または、製品周囲の空気露点温度に対し、吸込み温度差が-15℃以上の場所。)
 13. 極端な曲げ、吸込口・吐出口のすぐそばでの曲げなど、ダクト抵抗が極度に大きくなる工事はしないでください。吸込口・吐出口が閉塞に近い状態での運転となりうるので振動や騒音値が大きくなるばかりでなく、風量の低下やモーターに悪影響を与えます。
(目安: 最大風量の10%未満での運転はさけてください。)
 14. 保守点検のため、天井に45cm角以上の点検口を点検パネル側に設けてください。
 15. 安全上のご注意・取り付け方法・使用環境条件については、本製品の取扱説明書 (工事説明付き) の注意事項を必ずお守りください。
 16. 適用吊りボルト径: M8~M10

■仕様

送風機仕様	定格		単相100V、4P、公称出力100W		
	周波数 (Hz)	50	60		
速調	速調	強	弱	強	弱
	代表静圧 (Pa)	111	90	160	109
上記静圧時特性	風量 (m³/h)	800	715	800	650
	消費電力 (W)	120	116	158	142
騒音 (dB)	側面	26.5	24.5	28.5	24.0
	吸込側	44.0	42.0	46.0	42.5
+3dB以下	吐出側	47.0	45.0	48.0	44.0
	最大電流 (A)	1.47	1.45	1.89	1.61
起動電流 (A)	2.57	2.06	2.40	1.74	
質量 (kg)	18.0				
時間定格	連続				
電動機形式	4極開放型コンデンサー誘導電動機				
絶縁階級	E種				
巻線温度上昇	75K以下				
取扱空気条件	温度: -10℃~+40℃				
周囲空気条件	相対湿度: 85%以下				
絶縁抵抗	1MΩ以上				
絶縁耐力	a.c. 1000V 1分間				
軸受	6201ZZ				
推奨電源コード	VVFφ1.6mmまたはφ2mm (電源接続仕様: 連結端子)				

■推奨部材 (別売品)

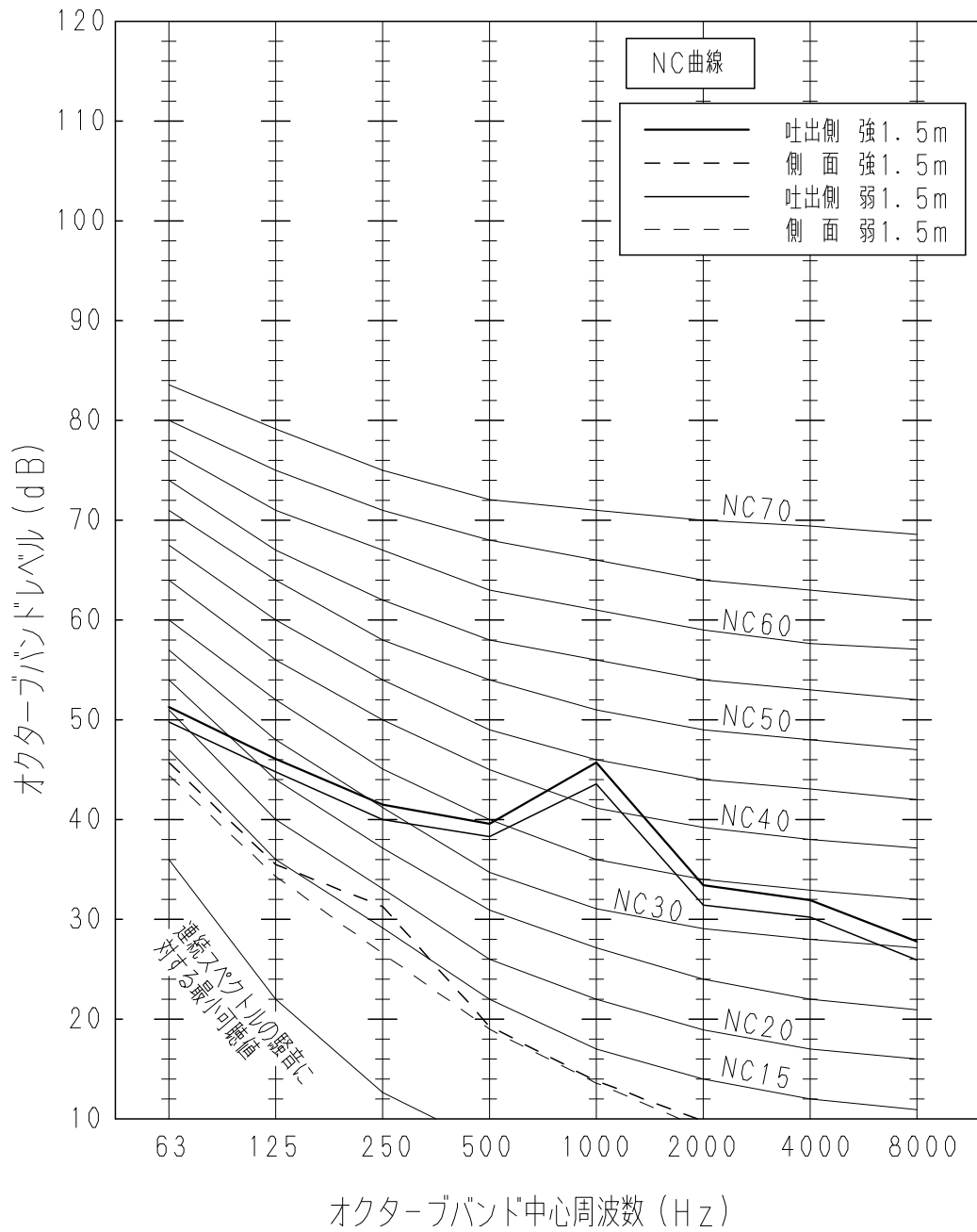
- ・防振用吊金具 FY-06BGH (他の部材については本製品の取扱説明書 (工事説明付き) をご参照ください。)

名称		品番	
消音給気形キャビネットファン		FY-20KCF3	
作成年月日	'09. 8. 7	尺 度 図 面	GF-563
改訂年月日	'12. 2. 14	Free整理番号	1

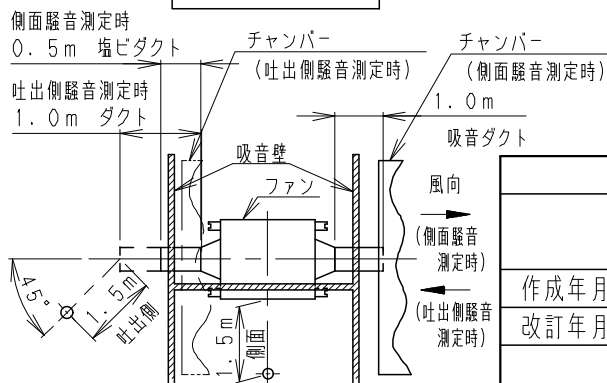
パナソニック エコシステムズ株式会社

FY-20KCF3, 50Hz

本データは代表静圧時の値です。



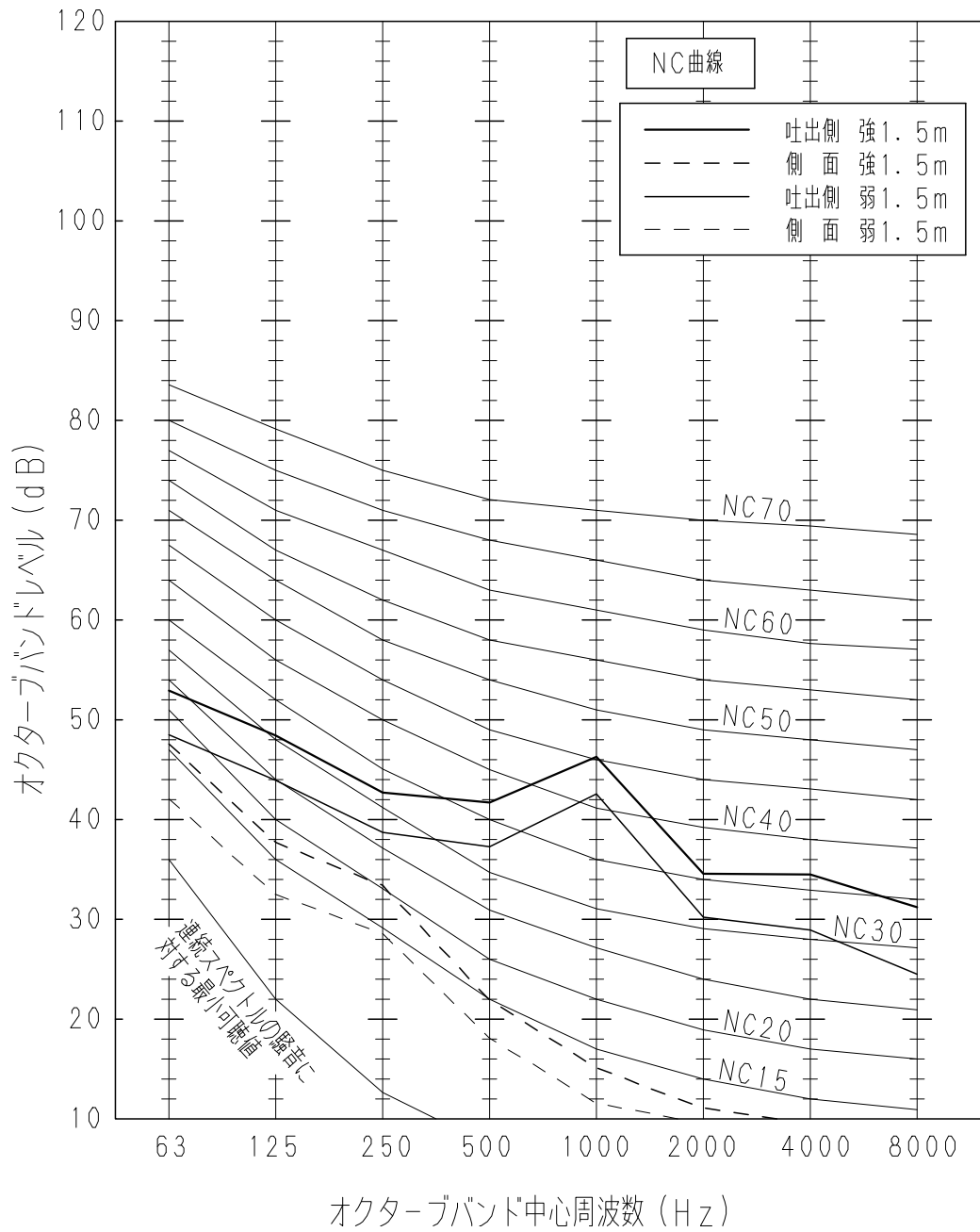
測定条件



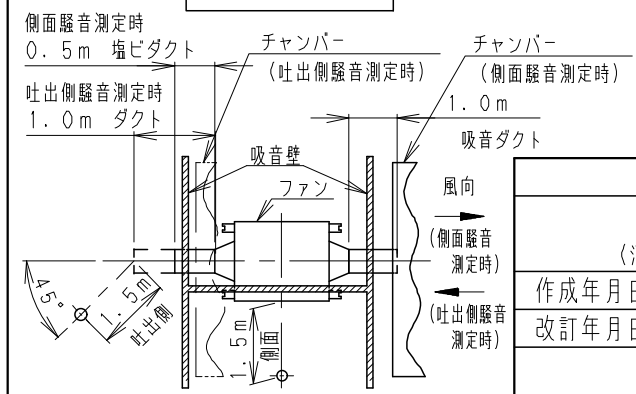
名称		品番	
NC曲線 50Hz (消音給気形キャビネットファン)		FY-20KCF3	
作成年月日	'09. 9. 11	尺 度 図 面	GF-591
改訂年月日		Free 整理番号	
改訂NO. 0			
パナソニック エコシステムズ株式会社			

FY-20KCF3, 60Hz

本データは代表静圧時の値です。



測定条件



名称		品番	
NC曲線 60Hz (消音給気形キャビネットファン)		FY-20KCF3	
作成年月日	'09. 9. 11	尺 度 図 面	GF-592
改訂年月日		Free 整理番号	
改訂NO. 0			
パナソニック エコシステムズ株式会社			