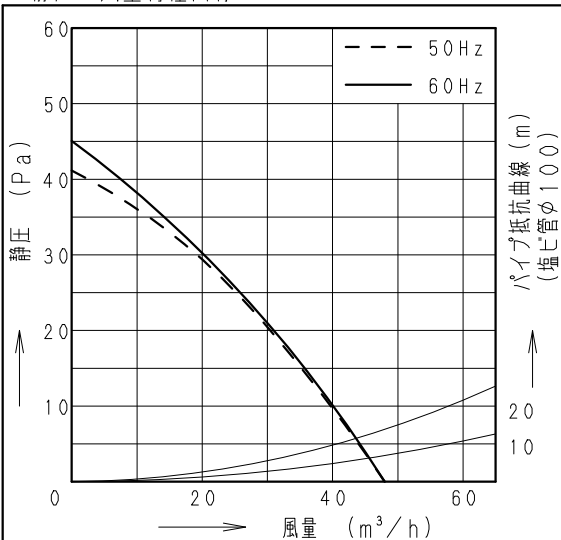


## ■仕様

|           |                    |       |
|-----------|--------------------|-------|
| 定格        | 1φ 100V            |       |
| 機能        | 排 気                |       |
| 周波数 (Hz)  | 50                 | 60    |
| 消費電力 (W)  | 3.4                | 3.8   |
| 電 流 (A)   | 0.044              | 0.053 |
| 風量 (m³/h) | 48                 | 48    |
| 騒 音 (dB)  | 27.5               | 27.5  |
| 質 量 (kg)  | 0.85               |       |
| 適用パイプ：呼び径 | φ100               |       |
| 電動機形式     | 2極開放形コンデンサー誘導電動機   |       |
| 定格時間      | 連 続                |       |
| 絶 縁 階 級   | E 種                |       |
| 巻線温度上昇    | 75K以下              |       |
| 基準周囲温度    | -10~40℃            |       |
| 絶 縁 抵 抗   | 1MΩ以上 (d. c. 500V) |       |
| 絶 縁 耐 力   | a. c. 1000V 1分間    |       |

(注) 測定数値は静圧0Paにおけるものです。  
測定は日本工業規格 (JIS C9603) の方法によるものです。

## ■静圧-風量特性曲線



## ■付属品

| 付 属 品 名 | 数 量 |
|---------|-----|
| 取扱説明書   | 1   |
| 工事説明書   | 1   |
| 本体固定用ねじ | 2   |

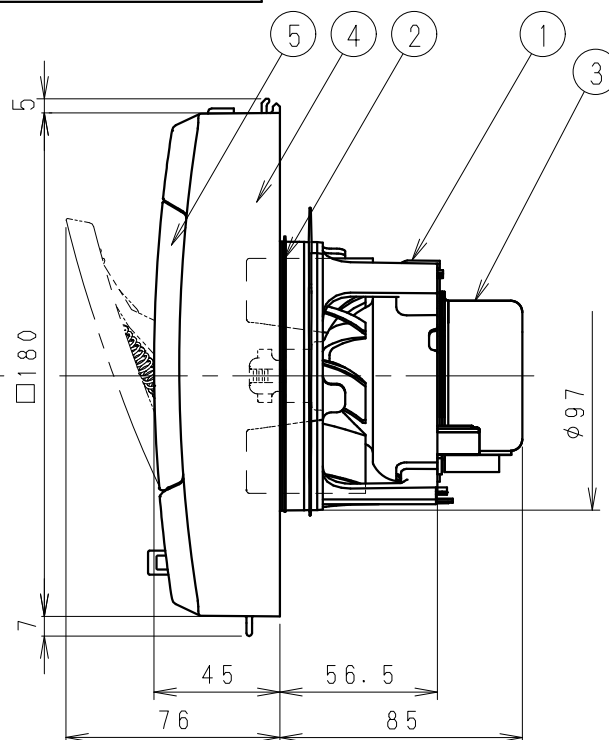
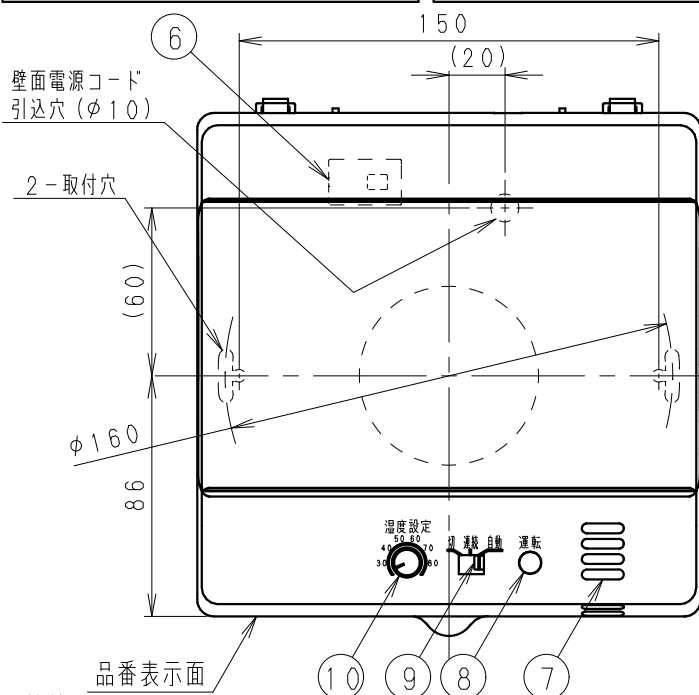
## ■適用パイプ

| 適用パイプ   | 外径   | 内径   | 下穴径  |
|---------|------|------|------|
| VU100   | φ114 | φ107 | φ115 |
| VP100   | φ114 | φ100 | φ115 |
| FY-KP04 | φ103 | φ100 | φ105 |

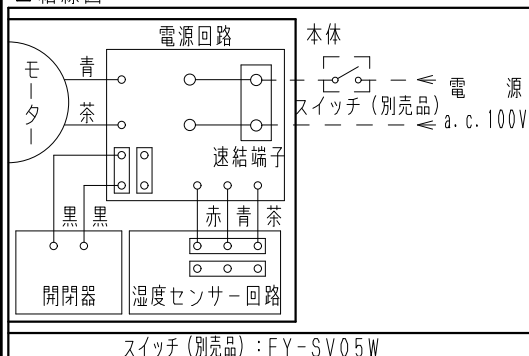
・内径の小さいパイプに本体を取り付けた後、内径の大きいパイプは取り付けないでください。風漏れ、壁面汚れの原因になります。

## ■専用部材 (別売品)

換気扇用プラグコード FY-WP01



## ■結線図



## ■ご注意

- ・設置工事、電気工事は必ず同梱の工事説明書にしたがってください。
- ・浴室など湿気の多いところには取り付けないでください。
- ・本体は、十分強度のあるところに取り付けてください。
- ・高温になる場所 (周囲温度40℃以上) には取り付けないでください。
- ・台所など、油煙の発生する場所やベンジン、シンナーなどの有機溶剤がかかる場所には取り付けないでください。
- ・パイプは必ず屋外側に下り勾配を設けてください。
- ・外壁面に、必ずパイプフードまたはベントキャップなどを取り付けてください。
- ・パイプフードやベントキャップなどは、壁厚によって取り付けられない場合があります。総合カタログをご確認のうえ選定してください。
- ・壁面・天井面どちらにも取り付けできます。
- ・効果的な換気を行うために給気口を設けてください。

単位: mm

開時ルーバー開口面積: 69cm²

| 品 名        | 材 質   | 数 量 | 備 考              |
|------------|-------|-----|------------------|
| 1 フレーム     | PP樹脂  | 1   | 色: 黒             |
| 2 羽根       | PP樹脂  | 1   | 色: 黒             |
| 3 モーター     |       | 1   |                  |
| 4 ルーバー     | ABS樹脂 | 1   | マンセル#3.2Y8.9/0.6 |
| 5 ルーバーパネル  | ABS樹脂 | 1   | マンセル#3.2Y8.9/0.6 |
| 6 連結端子     |       | 1   | 電源用              |
| 7 温度センサー   |       | 1   |                  |
| 8 運転ランプ    |       | 1   |                  |
| 9 切替スイッチ   |       | 1   | 切-連続-自動          |
| 10 温度設定ツマミ |       | 1   | 設定範囲 約30~80%RH   |

参考 相当隙間面積  $\alpha A = 1.2 \text{ cm}^2$  (停止時)

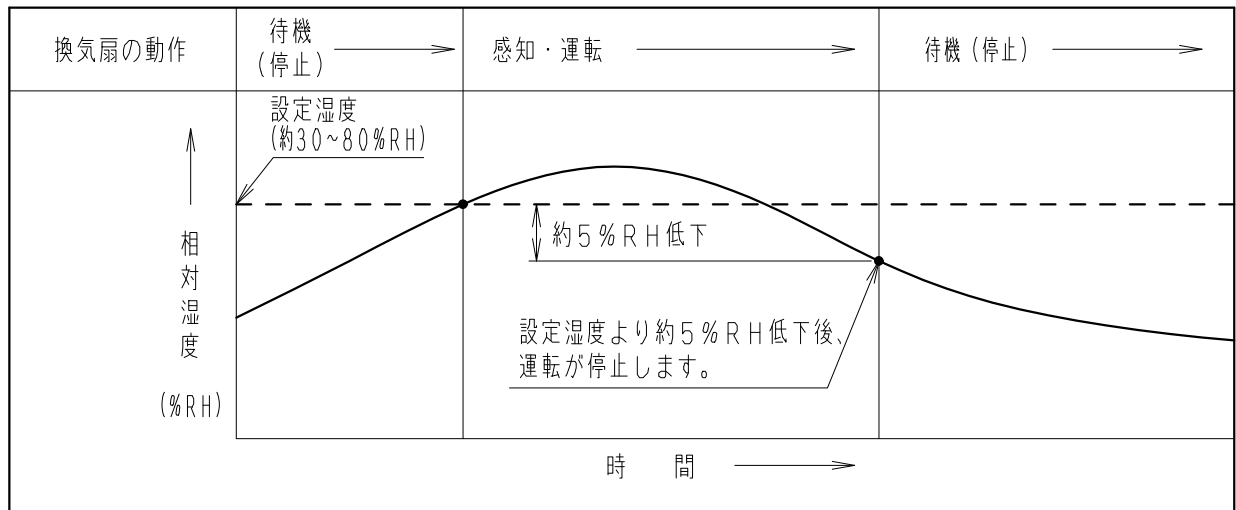
| 名 称                             | 品 番        |
|---------------------------------|------------|
| パイプファン (居室・トイレ・洗面所用)<br>温度センサー付 | FY-08PPH9D |
| 作成年月日 '15.12.22 尺 度 図 面         | DJ-521     |
| 改訂年月日 Free 整理番号                 | 改訂NO. 0    |

パナソニック エコシステムズ株式会社

# ■自動運転仕様

| 切換スイッチ | 状況                                                 | 運転ランプ      |
|--------|----------------------------------------------------|------------|
| 自 動    | 設定湿度による自動運転                                        |            |
|        | 設定湿度より部屋の湿度が高いとき・・・運転<br>設定湿度より部屋の湿度が低いとき・・・待機（停止） | 点 灯<br>消 灯 |
| 連 続    | 設定湿度に関係なく連続運転                                      | 点 灯        |

# ■自動運転の動作モード



- ・切換運転スイッチが「切」の状態でも、本体の制御回路内には通電されています。
- ・湿度設定ツマミの数値は目安ですので、お好みの数値に合わせてお使いください。

# ■ご注意

- ・次のような場所には取り付けないでください。誤動作や感知不良の原因になることがあります。
  - ・直射日光などが当たるところ。
  - ・製品の近くに棚などの障害物があるところ。
  - ・暖房器具の近くや、空調機器の風が当たるところ。

|                                |              |      |      |            |       |
|--------------------------------|--------------|------|------|------------|-------|
|                                |              |      |      |            |       |
| 名 称                            |              |      |      | 品 番        |       |
| パイプファン（居間・トイレ・洗面所用）<br>湿度センサー付 |              |      |      | FY-08PPH9D |       |
| 作成年月日                          | ' 15. 12. 22 | 尺 度  | 図 面  | DJ-522     | 改訂NO. |
| 改訂年月日                          |              | Free | 整理番号 |            | 0     |
| パナソニック エコシステムズ株式会社             |              |      |      |            |       |