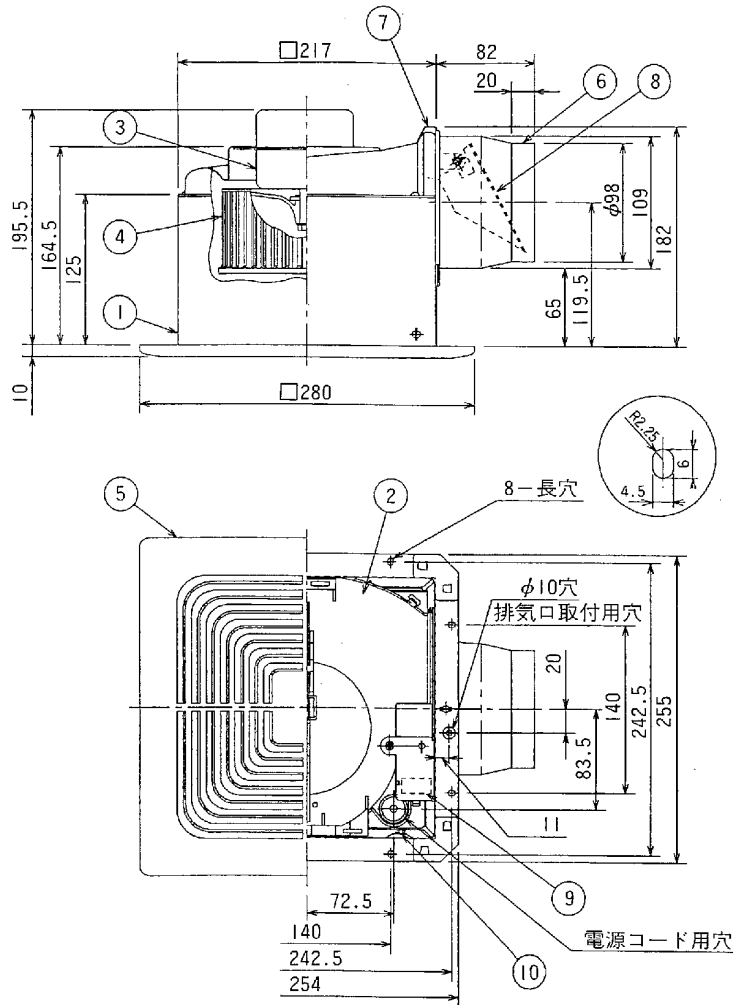


東芝換気扇(ダクト用・低騒音形)



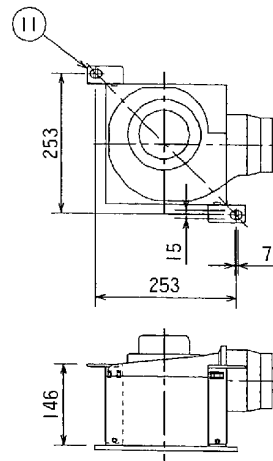
付 属 品

*タッピンネジ(SUS305)
(φ4.1×25L).....5本

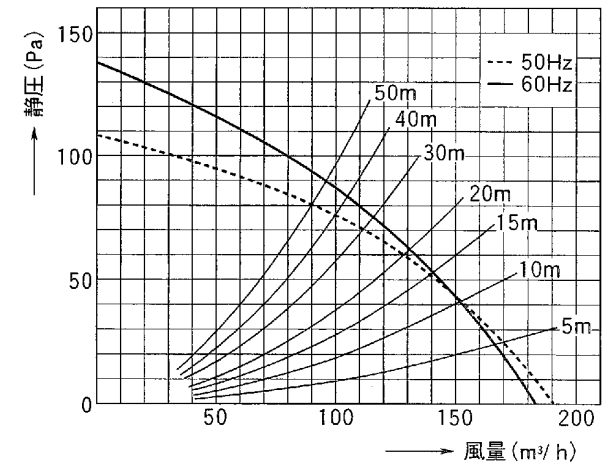
*取付ボルト.....1本

| 品番 | 部 品 名 | 材 質 | 表 面 処 理 | 色 調 |
|----|--------|---------------|---------|---------------|
| 1 | 外 枠 | ステンレス鋼板 | | |
| 2 | ケーシング | P P 樹脂 | | マンセルN-1 |
| 3 | モーター | 4極コンデンサー誘導電動機 | | |
| 4 | 羽 根 | P P 樹脂 | | |
| 5 | 化粧枠 | P P 樹脂 | | マンセルIY9.3/0.5 |
| 6 | 排気口 | ステンレス鋼板 | | |
| 7 | 取 付 板 | ステンレス鋼板 | | |
| 8 | シャッター | A B S 樹脂 | | |
| 9 | S L 端子 | AC300V 7A | | |
| 10 | アース端子 | 銅 合 金 | スズメッキ | |
| 11 | 吊下金具 | 亜鉛鉄板 | | 別売 (DV-2T) |

■吊下金具取付位置



■静圧-風量特性(DVF-G14VS φ100)
抵抗曲線は塩ビVP管φ100の場合



■ 特 性 表

| 形 名 | 方 式 | 定格電圧 (V) | 定格周波数 (Hz) | 消費電力 (W) | 電 流 (A) | 風 量 (m³/h) | 騒 音 (dB) | 質 量 (kg) |
|-----------|-------|----------|------------|----------|---------|------------|----------|----------|
| DVF-G14VS | 天 井 用 | 100 | 50 | 18 | 0.19 | 190 | 32.5 | 2.4 |
| | | | 60 | 20 | 0.20 | 184 | 32.0 | |

| | | | | | | | |
|-------|---------------|------|------------------|-----|------------|------|---------|
| 電動機形式 | 4極コンデンサー誘導電動機 | 絶縁抵抗 | 10MΩ以上 (500Vメガー) | 耐電圧 | AC1000V1分間 | 埋込寸法 | 22.5cm角 |
| | | | | | | 絶縁区分 | E種 |

※風量値はJIS C-9603チャンバー方式による。●本仕様は改良のため変更することがありますのでご了承ください。

| | | | |
|-------------------|-----------------|------|------------------|
| 東芝キヤリア株式会社 | | 形 名 | DVF-G14VS |
| 作成年月日 | H.11.4.1 | 図面番号 | AV002061 |