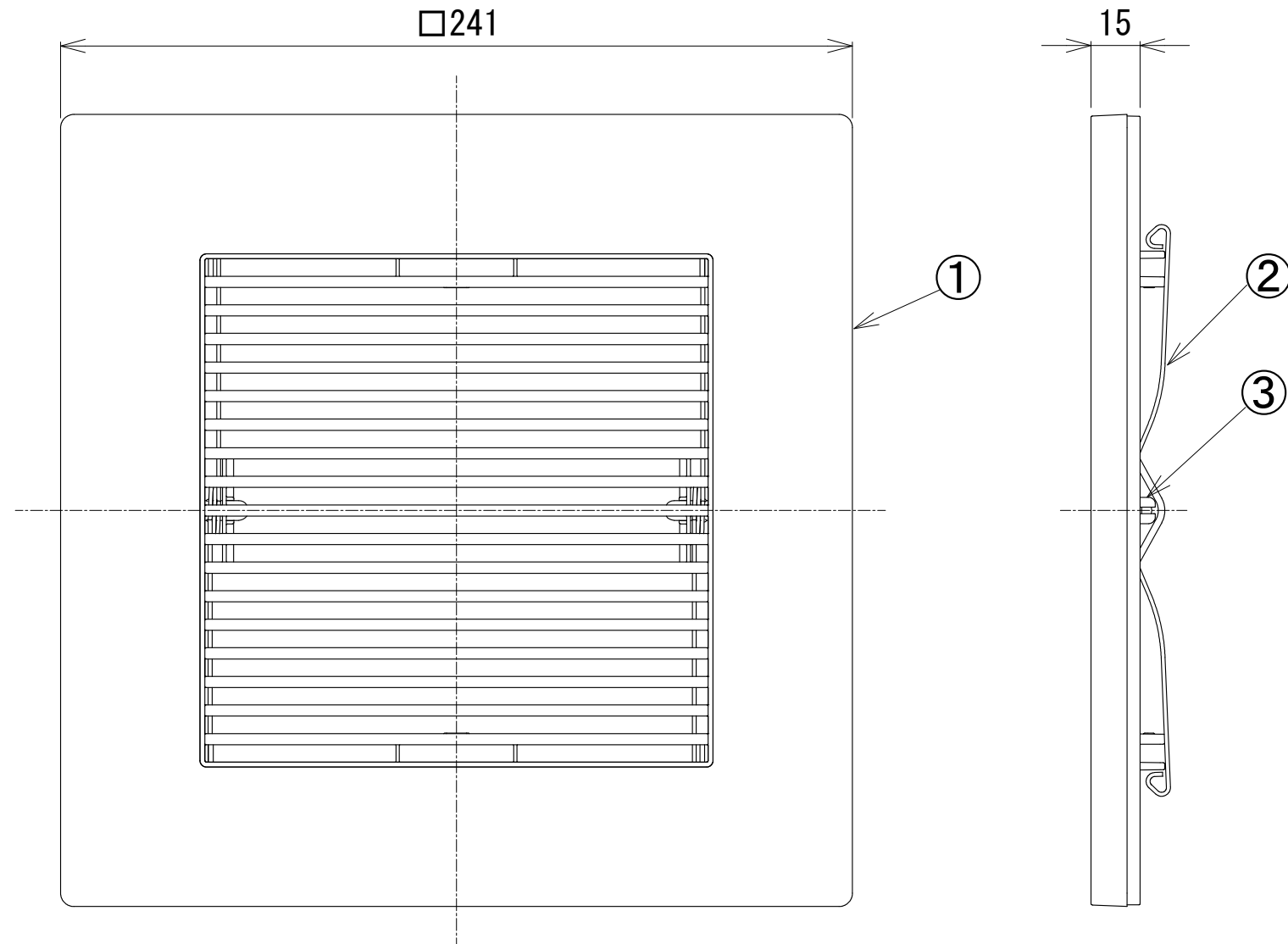


東芝換気扇（ダクト用）本体カバー インテリア格子タイプ



品番	部品名	材質	表面処理	色調
1	本体カバー	ABS樹脂	艶なし	マンセル8.5YR6.7/3.5
2	バネ	ステンレス		
3	ブッシュ	POM樹脂		

■設置場所に関するご注意

この本体カバーは、本体カバー別売タイプ用のため、別途換気扇が必要になります。換気扇の種類によって使用用途がことなりますのでご注意ください。下記表の据付可能場所の天井に据付けてください。それ以外の用途には使用しないでください。故障の原因になります。（台所では使用できません。腐食（落下）、漏電（感電）、火災、早期故障の原因となります。）

適用換気扇	据付可能場所		
	浴室	トイレ 洗面所	居間・店舗 事務所
A DVF-XT10C	○	○	○
B DVF-XT10CDA	○	○	○
C DVF-XT10CDK	○	○	○
D DVF-XT10	○	○	○

・開口面積：146 cm²

・質量：0.20 kg

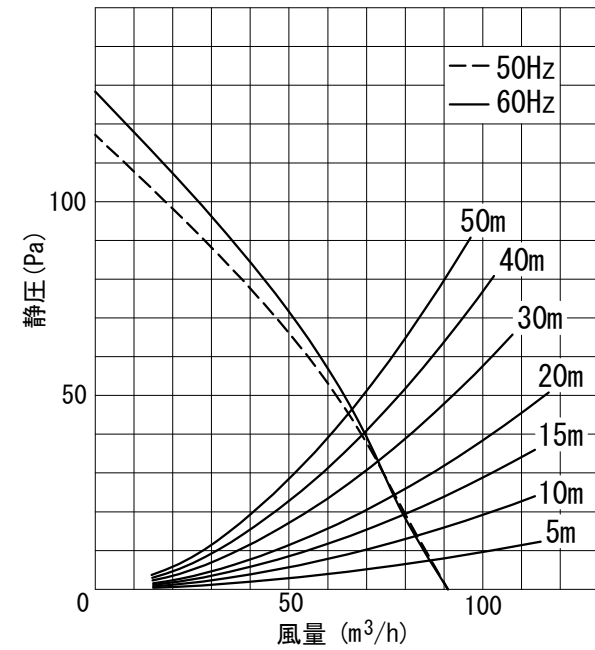
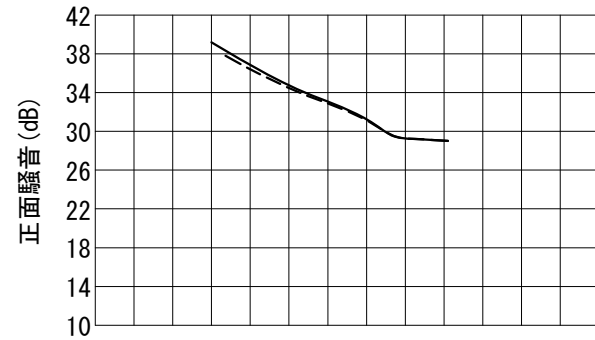
※バネ取付方向は2方向選択できます。（格子方向90°回転可能）

※仕様は場合により変更することがあります。

東芝キヤリア株式会社		形名	DV-X10RV(T)
作成年月日	H29.6.1	図面番号	AV005347 (1/2)

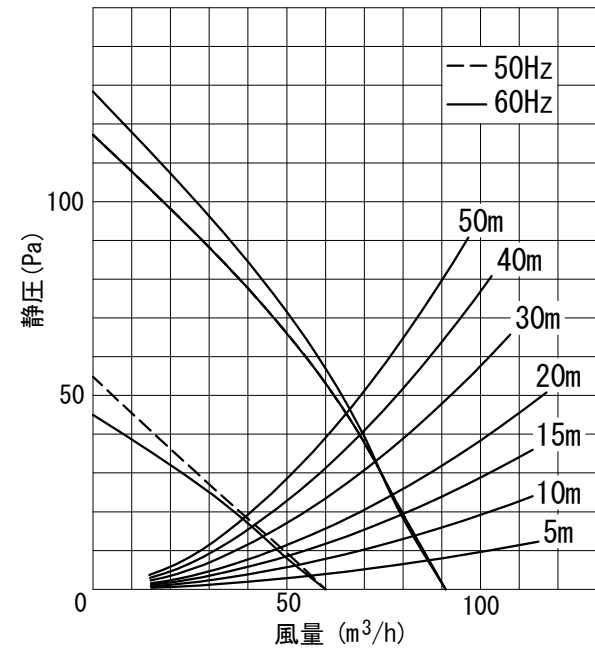
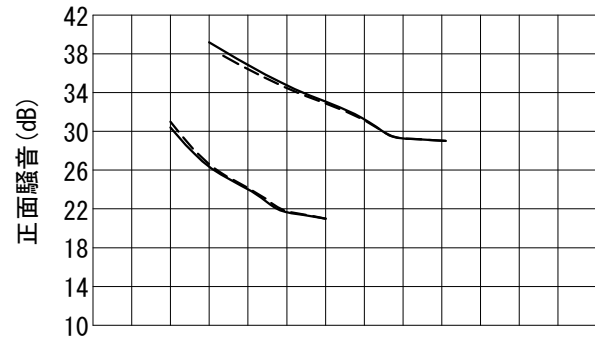
A

■ 静圧-風量・騒音特性 (DVF-XT10C φ100)
抵抗曲線は塩ビVP管φ100の場合



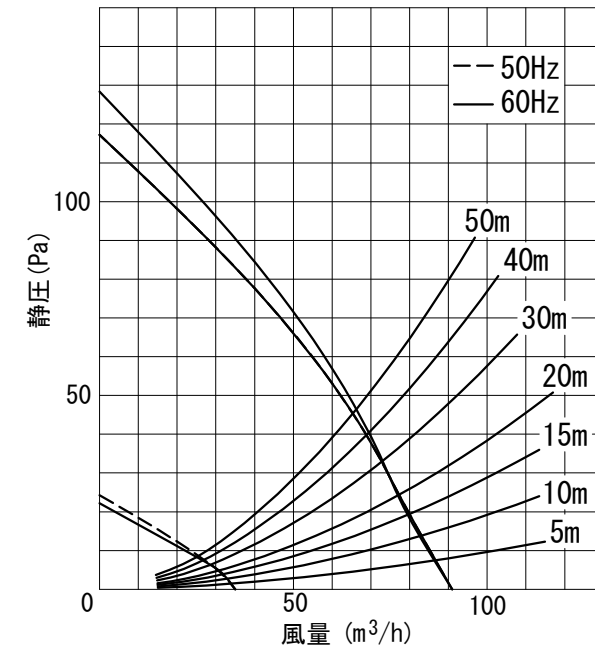
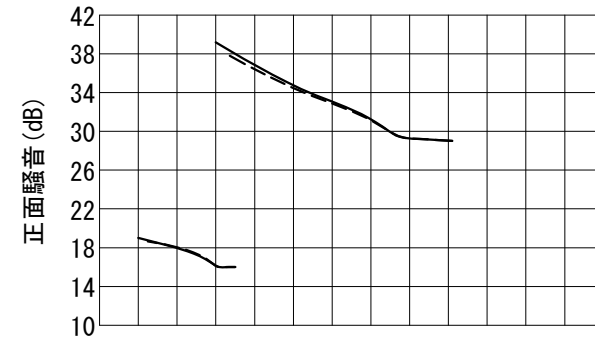
B

■ 静圧-風量・騒音特性 (DVF-XT10CDA φ100)
抵抗曲線は塩ビVP管φ100の場合



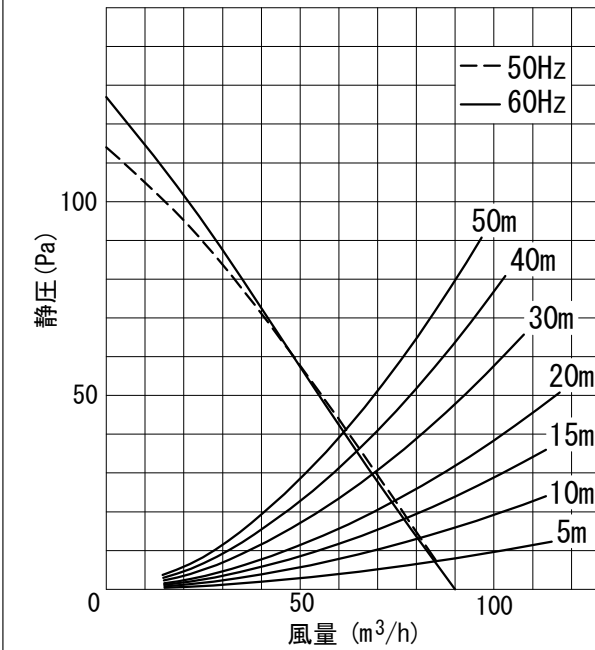
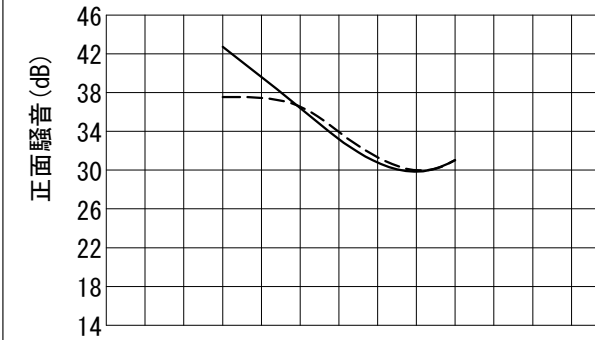
C

■ 静圧-風量・騒音特性 (DVF-XT10CDK φ100)
抵抗曲線は塩ビVP管φ100の場合



D

■ 静圧-風量・騒音特性 (DVF-XT10 φ100)
抵抗曲線は塩ビVP管φ100の場合



■ 特性表 (適用製品と本体カバー (DV-X10RV(T)) を組み合わせた場合の特性値です。)

適用製品	方式	定格電圧 (V)	周波数 (Hz)	消費電力 (W)	電流 (A)	風量 (m³/h)			騒音 (dB)	質量 (kg)	
						0Pa	ダクト20m相当長	ダクト30m相当長			
A	DVF-XT10C	100	—	50	10.1	0.102	91	77	73	26	1.5
				60	11.6	0.116	91	77	73	26	
B	DVF-XT10CDA	100	強	50	10.1	0.102	91	77	73	26	1.6
				60	11.6	0.116	91	77	73	26	
			弱	50	5.3	0.072	60	48	45	18	
				60	5.8	0.08	60	48	45	18	
C	DVF-XT10CDK	100	強	50	10.1	0.102	91	77	73	26	1.6
				60	11.6	0.116	91	77	73	26	
			弱	50	3.2	0.056	35	30	28	15	
				60	3.6	0.063	35	30	28	15	
D	DVF-XT10	100	—	50	10	0.100	90	75	69	26.5	1.9
				60	11.5	0.116	90	74	69	26.5	

風量値はJIS C-9603チャンバー方式による。
正面騒音は、室外側ダクト内音が測定室に出ないようにし本体カバー正面(下方)より1m離れた地点でのAレンジによる値です。
※仕様は場合により変更することがあります。

東芝キャリア株式会社		形 名	DV-X10RV(T)
作成年月日	H29. 6. 1	図面番号	A V 0 0 5 3 4 7 (2/2)