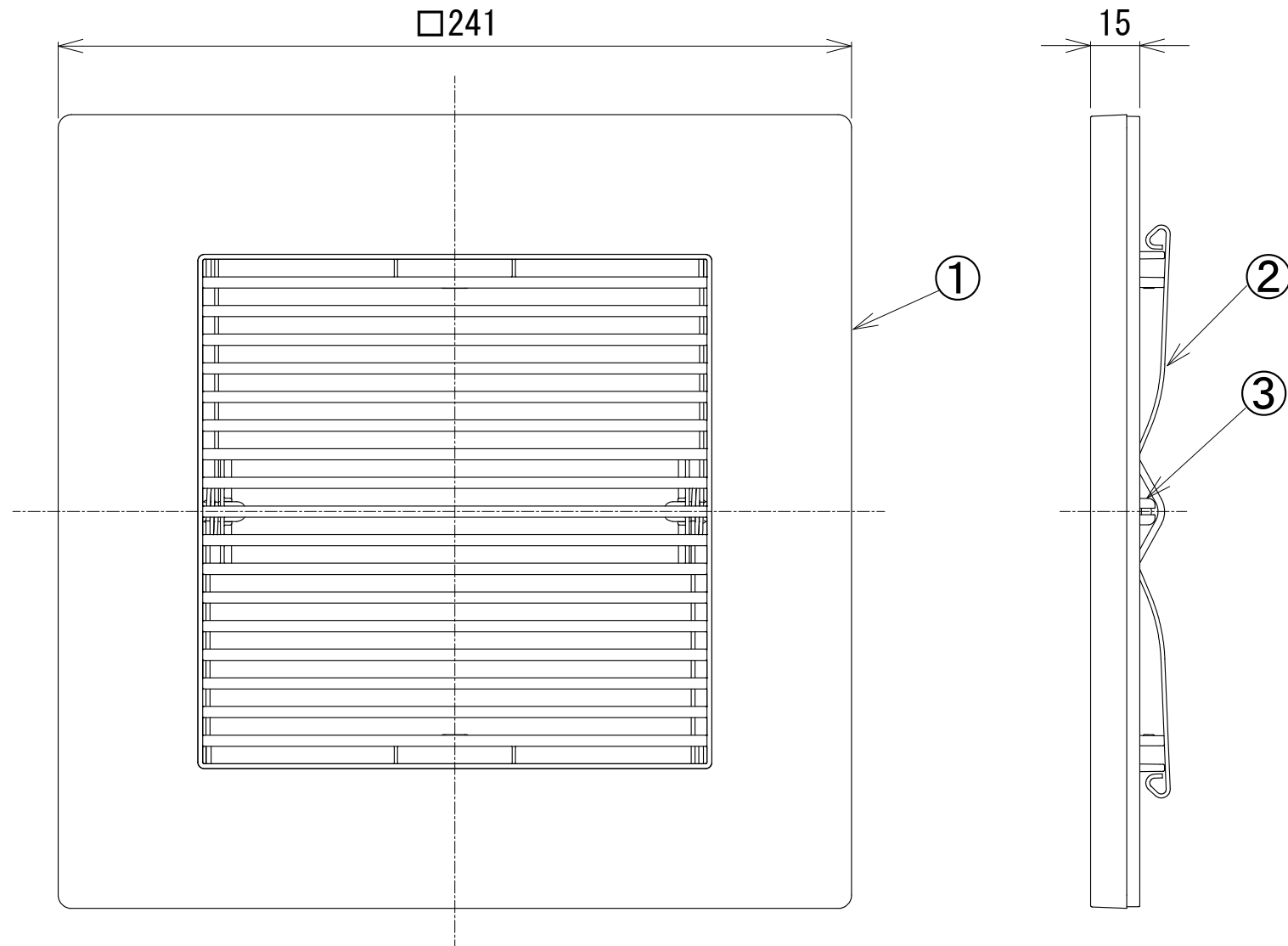


東芝換気扇（ダクト用）本体カバー インテリア格子タイプ



品番	部品名	材質	表面処理	色調
1	本体カバー	ABS樹脂	艶なし	ホワイト
2	バネ	ステンレス		
3	ブッシュ	POM樹脂		

■設置場所に関するご注意

この本体カバーは、本体カバー別売タイプ用のため、別途換気扇が必要になります。換気扇の種類によって使用用途が異なりますのでご注意ください。下記表の据付可能場所の天井に据付けてください。それ以外の用途には使用しないでください。故障の原因になります。（台所では使用できません。腐食（落下）、漏電（感電）、火災、早期故障の原因となります。）

適用換気扇	据付可能場所		
	浴室	トイレ 洗面所	居間・店舗 事務所
A DVF-XT10C	○	○	○
B DVF-XT10CDA	○	○	○
C DVF-XT10CDK	○	○	○
D DVF-XT10	○	○	○

・開口面積：146 cm²

・質量：0.20 kg

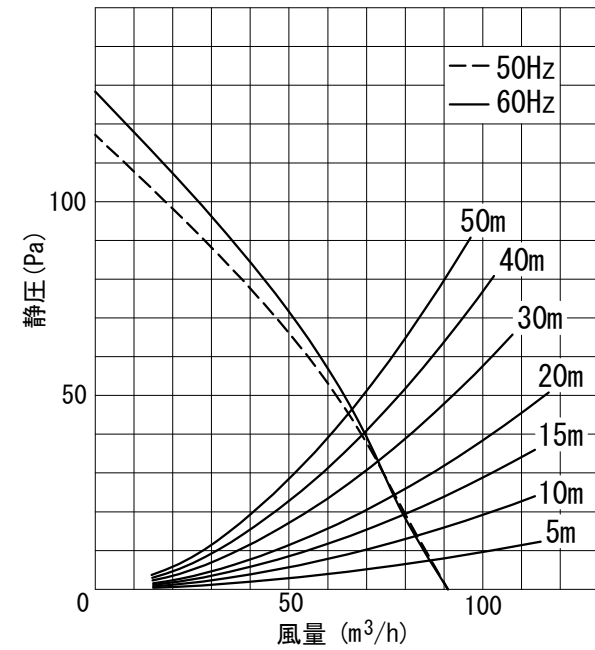
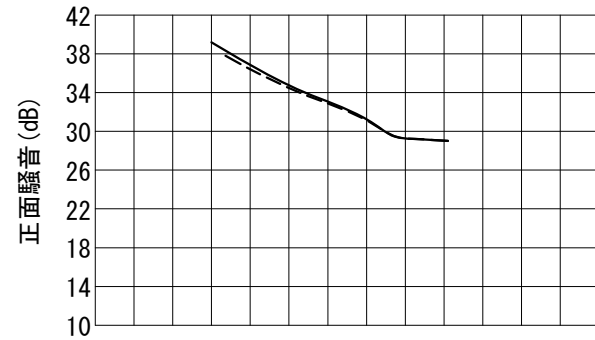
※バネ取付方向は2方向選択できます。（格子方向90°回転可能）

※仕様は場合により変更することがあります。

東芝キヤリア株式会社		形名	DV-X10RV (K)
作成年月日	H29. 6. 1	図面番号	AV005348 (1/2)

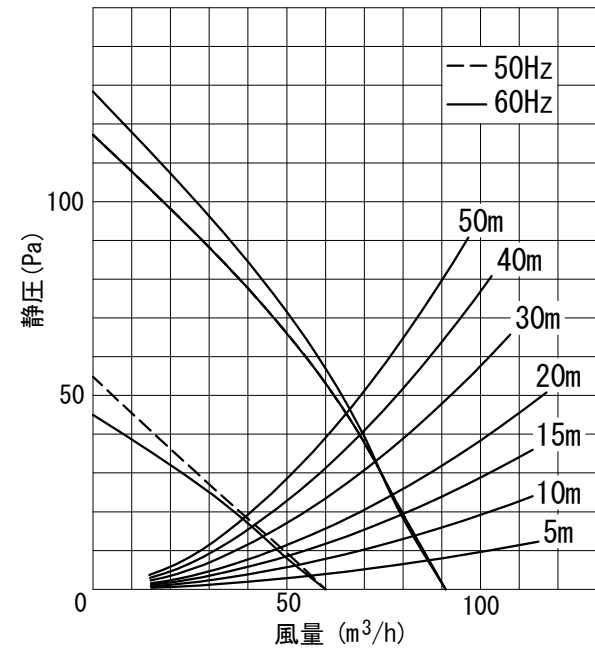
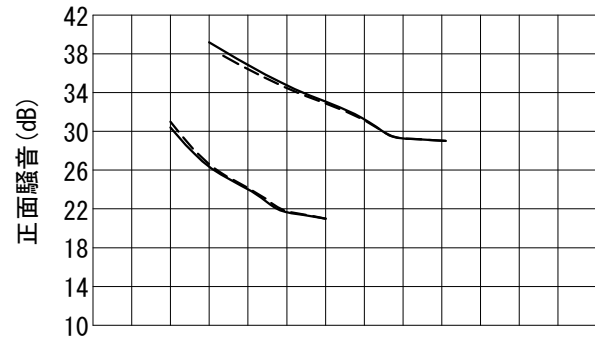
A

■静圧-風量・騒音特性 (DVF-XT10C φ100)
抵抗曲線は塩ビVP管φ100の場合



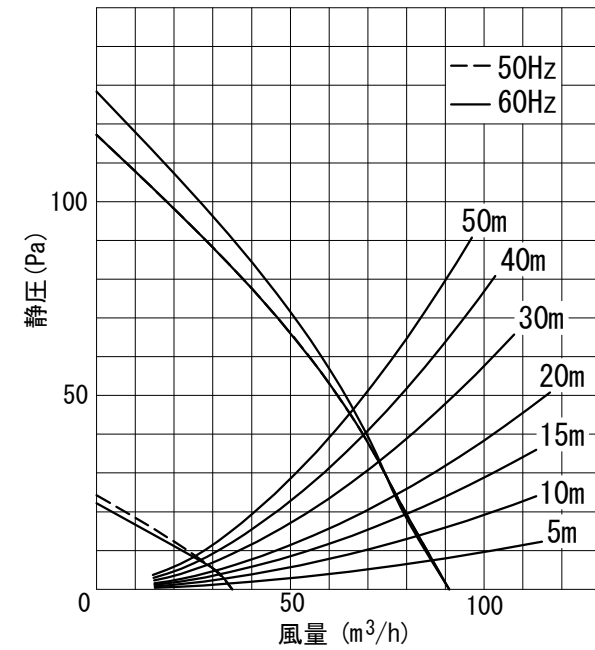
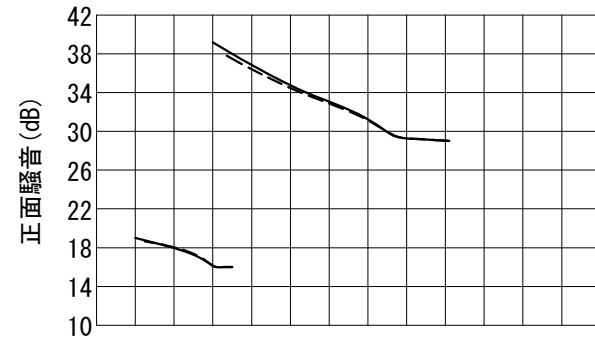
B

■静圧-風量・騒音特性 (DVF-XT10CDA φ100)
抵抗曲線は塩ビVP管φ100の場合



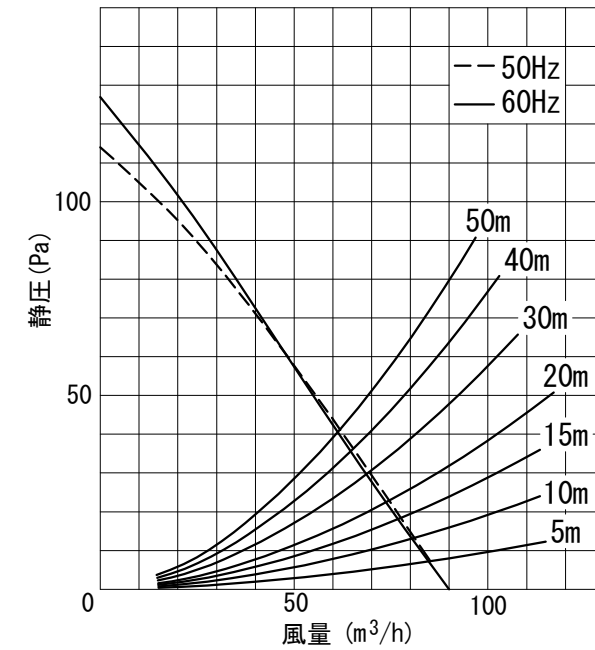
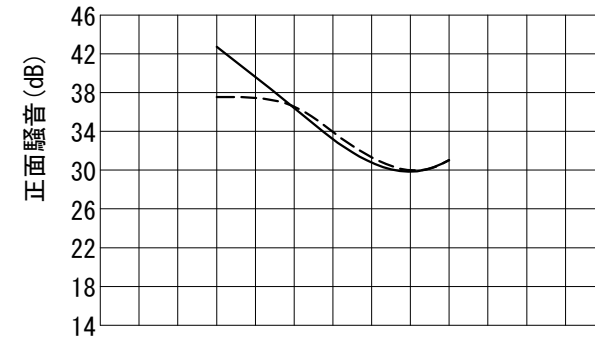
C

■静圧-風量・騒音特性 (DVF-XT10CDK φ100)
抵抗曲線は塩ビVP管φ100の場合



D

■静圧-風量・騒音特性 (DVF-XT10 φ100)
抵抗曲線は塩ビVP管φ100の場合



■特性表 (適用製品と本体カバー (DV-X10RV (K)) を組み合わせた場合の特性値です。)

適用製品	方式	定格電圧 (V)	周波数 (Hz)	消費電力 (W)	電流 (A)	風量 (m³/h)			騒音 (dB)	質量 (kg)	
						0Pa	ダクト20m相当長	ダクト30m相当長			
A	DVF-XT10C	100	—	50	10.1	0.102	91	77	73	26	1.5
				60	11.6	0.116	91	77	73	26	
B	DVF-XT10CDA	100	強	50	10.1	0.102	91	77	73	26	1.6
				60	11.6	0.116	91	77	73	26	
			弱	50	5.3	0.072	60	48	45	18	
				60	5.8	0.08	60	48	45	18	
C	DVF-XT10CDK	100	強	50	10.1	0.102	91	77	73	26	1.6
				60	11.6	0.116	91	77	73	26	
			弱	50	3.2	0.056	35	30	28	15	
				60	3.6	0.063	35	30	28	15	
D	DVF-XT10	100	—	50	10	0.100	90	75	69	26.5	1.9
				60	11.5	0.116	90	74	69	26.5	

風量値はJIS C-9603チャンバー方式による。
正面騒音は、室外側ダクト内音が測定室に出ないようにし本体カバー正面(下方)より1m離れた地点でのAレンジによる値です。
※仕様は場合により変更することがあります。

東芝キャリア株式会社		形 名	DV-X10RV (K)
作成年月日	H29. 6. 1	図面番号	A V 0 0 5 3 4 8