

ケースブレーカ 防雨形 NCD-30

NCD-30(防雨形)

商 品 図 面

No. 1

全 2

1. 品番・定格

極数	品番	定格電圧	定格電流	定格遮断容量	適用電動機容量	搭載ブレーカ品番
2P	*BCD23071K9	AC200V	2A	AC200V IC2.5kA	200V 0.1kW	BCW22
	*BCD23071K9		3.2A		200V 0.2kW	BCW2032
	*BCD23071K9		4A		100V 0.1kW	BCW24
	*BCD23071K9		5A		200V 0.4kW	BCW25
	*BCD23071K9		6.3A		100V 0.2kW	BCW2063
	*BCD23071K9		8A		200V 0.75kW	BCW28
	*BCD23071K9		10A		100V 0.4kW	BCW210
	BCD21571K		15A		100V 0.75kW	BCW215
	BCD22071K		20A		—	BCW220
	BCD23071K		30A		—	BCW230
3P	*BCD33071K9	AC200V	1.4A	AC200V IC2.5kA	200V 0.2kW	BCW3014
	*BCD33071K9		2.5A		200V 0.4kW	BCW3025
	*BCD33071K9		4A		200V 0.75kW	BCW34
	*BCD33071K9		5.5A		200V 1.0kW	BCW3055
	*BCD33071K9		7.1A		200V 1.5kW	BCW3071
	*BCD33071K9		9A		200V 1.9kW	BCW39
	*BCD33071K9		10A		200V 2.2kW	BCW310
	BCD31571K		15A		200V 3.7kW	BCW315
	BCD32071K		20A		—	BCW320
	*BCD33071K9		25A		200V 5.5kW	BCW325
BCD33071K	30A	200V 7.5kW	BCW330			

・製品重量 :約1, 100g/2P、 約1, 150g/3P

注) \*が付いた品番は組替品番です。ご注文の際は、組替品番及び搭載ブレーカ品番をご指定下さい。

様		制定日	2008年 4月 1日						
△	2008/10/01 ブランド変更のため	部長		課長		検印		作成	
△									
△									
△									
パナソニック電工株式会社									

ケースブレーカ 防雨形 NCD-30

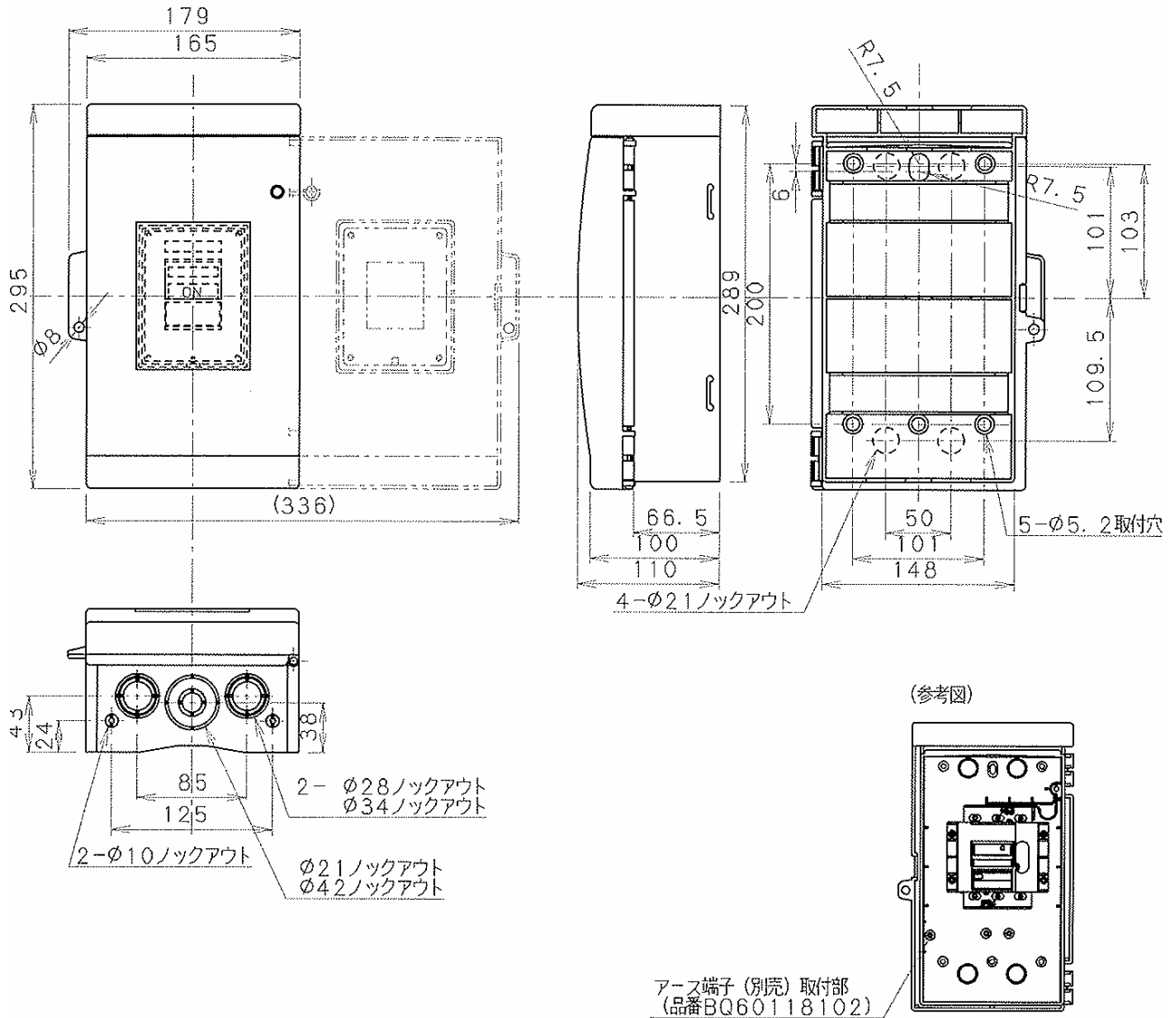
NCD-30(防雨形)

商 品 図 面

No. 2

全 2

2. 図面



取付けネジ (推奨)

○ねじ M4 (×L15) または 木ネジ 呼び4.1 (×L20)

標準締め付けトルク

○ 搭載ブレーカ端子部 : 2.5~3.5 N・m

○ 本体取付け部 : 1.3~1.7 N・m

※カバー・ケースの色  
マンセル5Y8/0.5