

# ケースブレーカ 防雨形 E 型

## 商 品 図 面

ケースブレーカ  
防雨形 E 型

No. 1

全 3

### 1. 品番・定格

搭載ブレーカ数	極数	品番	定格電流	定格感度電流	定格不動作電流	定格電圧	短絡遮断容量	搭載ブレーカ
1個	2P1E	BEDS20317	20A	30mA	15mA	AC100V	1500A	BJS2031N
2個	2P1E	BEDS220317	20A	30mA	15mA	AC100V	1500A	BJS2031N
	2P2E	BEDS22037	20A	30mA	15mA	AC100-	1500A 単相200Vの時 1000A	BJS203N
BEDS23027		30A	30mA	15mA	100/200-200V	BJS303N		
・定格電圧 : 1φ2W 50/60Hz 2φ1E: AC100V専用(使用可能電圧範囲AC80~121V) 2φ2E: AC100-100/200-200V専用(使用可能電圧範囲AC80~242V) ・漏電動作時間 : 0.1秒以内 ・製品重量 : 約600g(搭載ブレーカ数1個) 約700g(搭載ブレーカ数2個)								

様

制定日

2008年 6月 16日

△ 2008/10/01 ブランド変更のため

部長



課長



検印



作成



パナソニック電工株式会社

# ケースブレーカ 防雨形 E 型

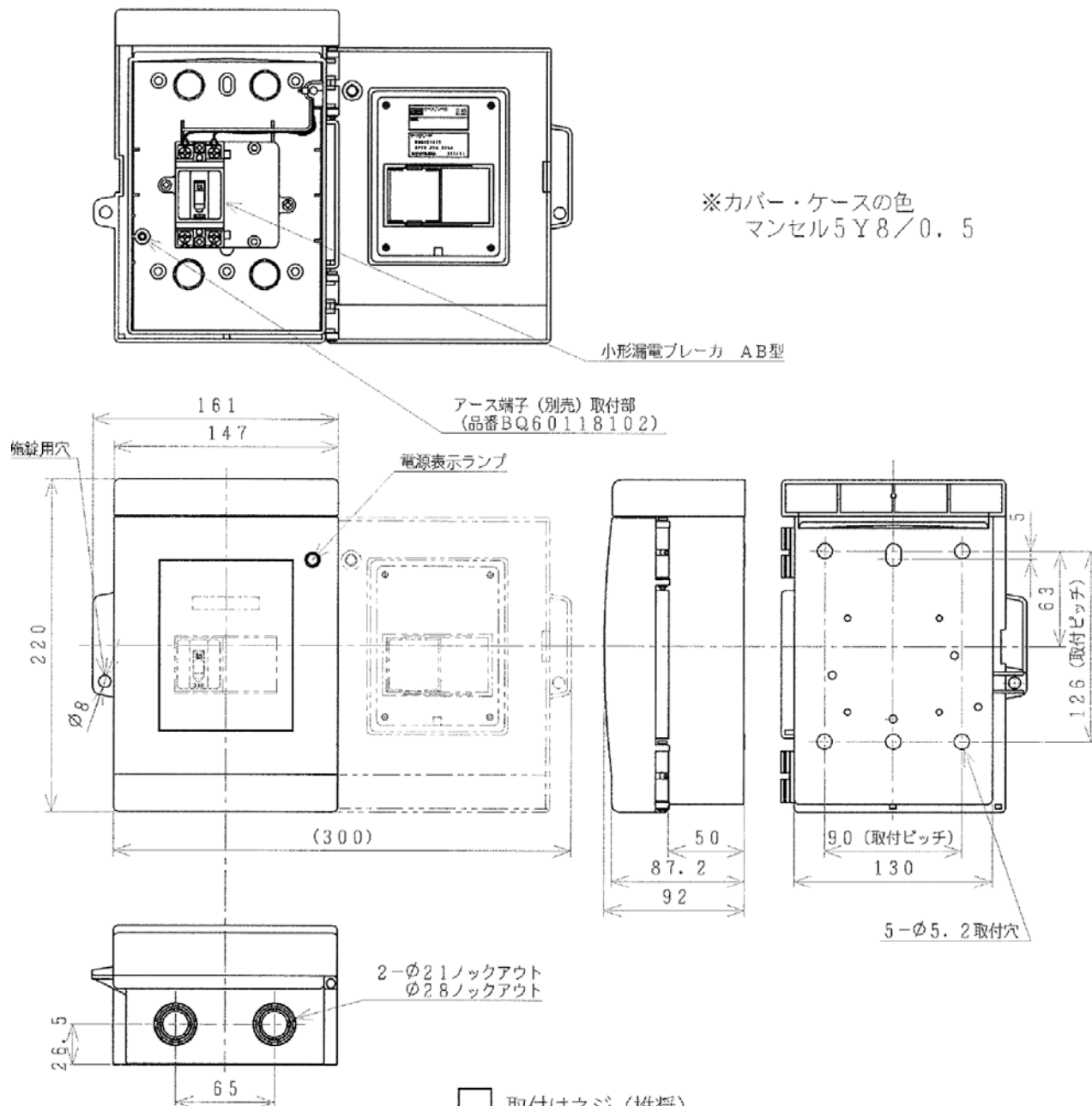
## 商 品 図 面

ケースブレーカ  
防雨形 E 型

No. 2

全 3

### 2. 図面



パナソニック電工株式会社

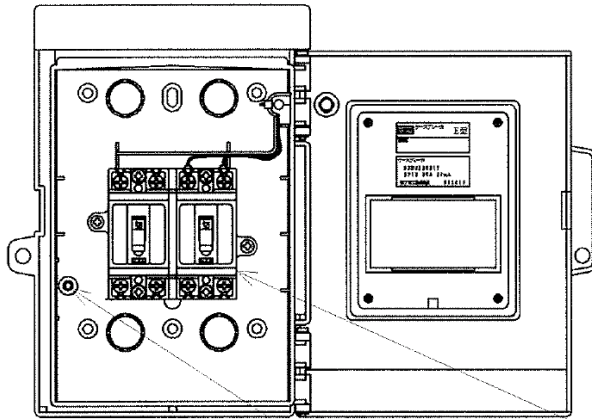
# ケースブレーカ 防雨形 E 型

## 商 品 図 面

ケースブレーカ  
防雨形 E 型

No. 3

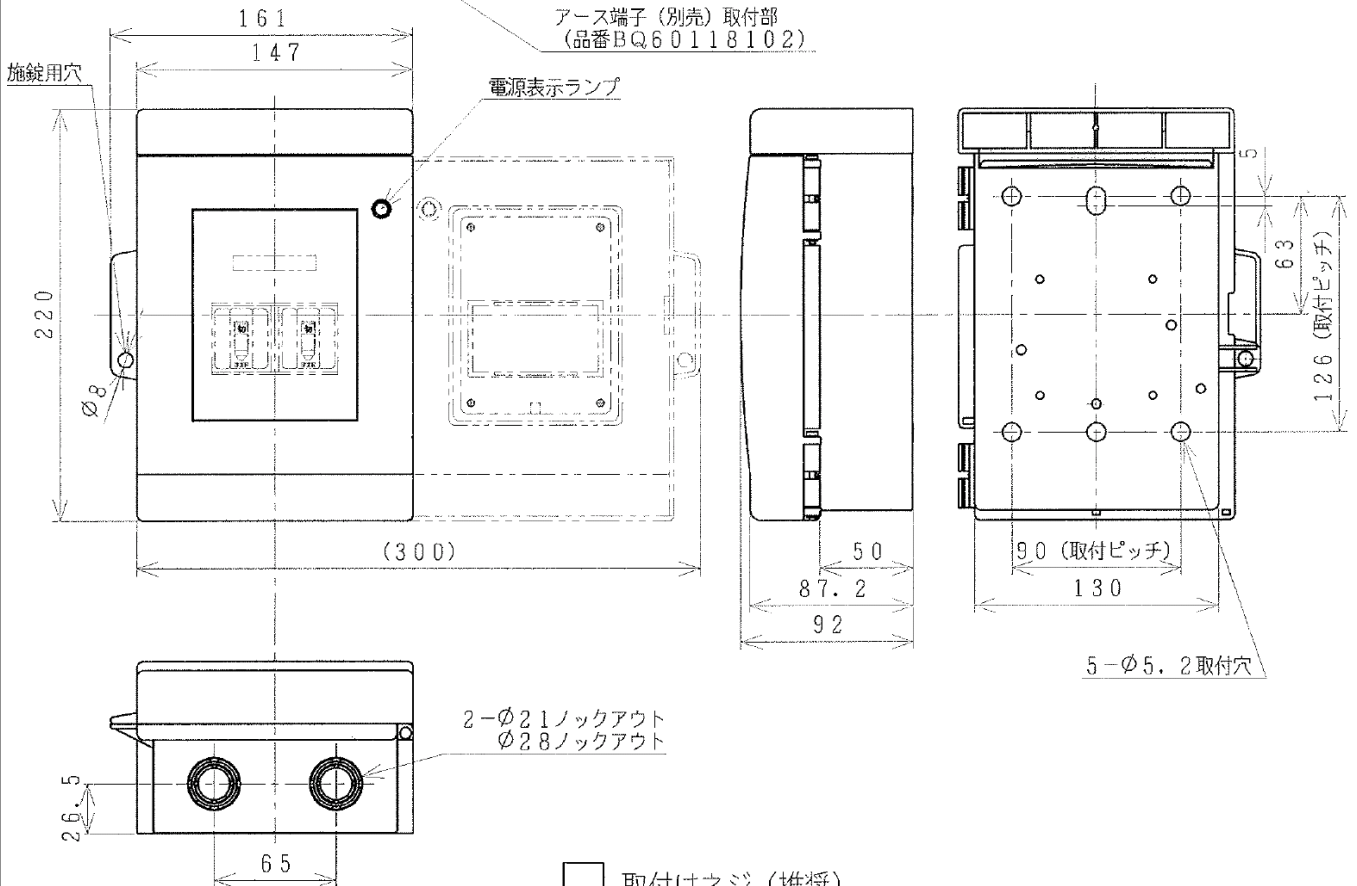
全 3



※カバー・ケースの色  
マンセル5Y8/0.5

小形漏電ブレーカ AB型

アース端子 (別売) 取付部  
(品番BQ60118102)



- 取付けネジ (推奨)
- Mねじ M4 (×L15) または 木ネジ 呼び4.1 (×L20)
- 標準締め付けトルク
- 搭載ブレーカ端子部 : 1.6~2.0 N・m
- 本体取付け部 : 1.3~1.7 N・m

パナソニック電気株式会社