

ケースブレーカ NCD-100

NCD-100

商 品 図 面

No. 1

全 3

1. 品番・定格

極数	品番	定格電圧	定格電流	定格遮断容量	適用電動機容量	搭載ブレーカ品番
2P	BCD2601K	AC200V	60A	AC200V IC25kA	—	BCW2601K
	BCD275K		75A		—	BCW275K
	BCD2100K		100A		—	BCW2100K
3P	BCD3601K		60A		200V 15kW	BCW3601K
	BCD375K		75A		200V 19kW	BCW375K
	BCD3100K		100A		200V 22kW	BCW3100K

・製品重量 : 約1,800g/2P、3P

様

制定日

2008年 4月 1日

△ 2008/10/01 ブランド変更のため

部長



課長



検印



作成



パナソニック電工株式会社

ケースブレーカ NCD-100

NCD-100

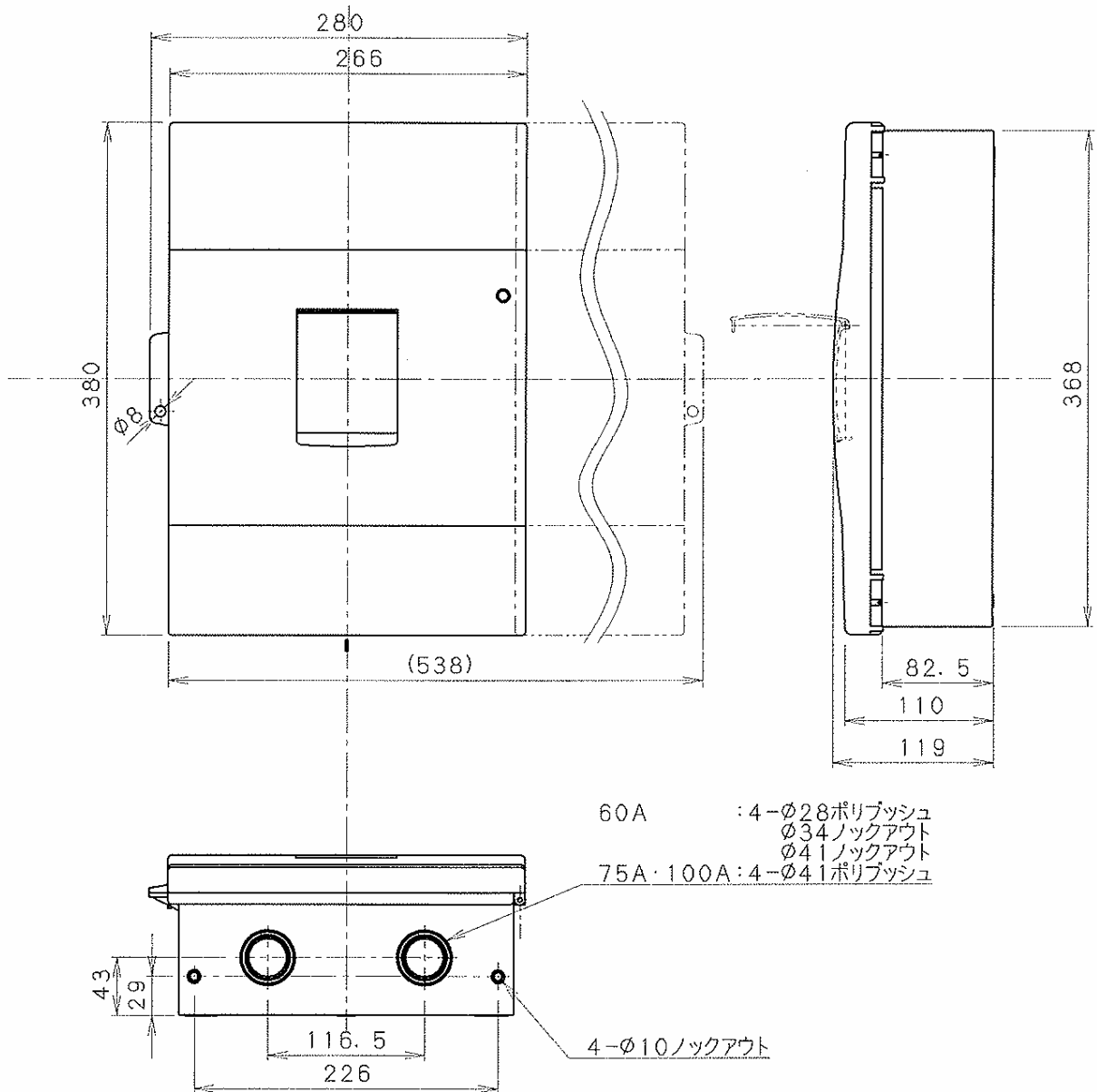
商 品 図 面

No. 2

全 3

2. 図面

寸法図



ケースブレーカ NCD-100

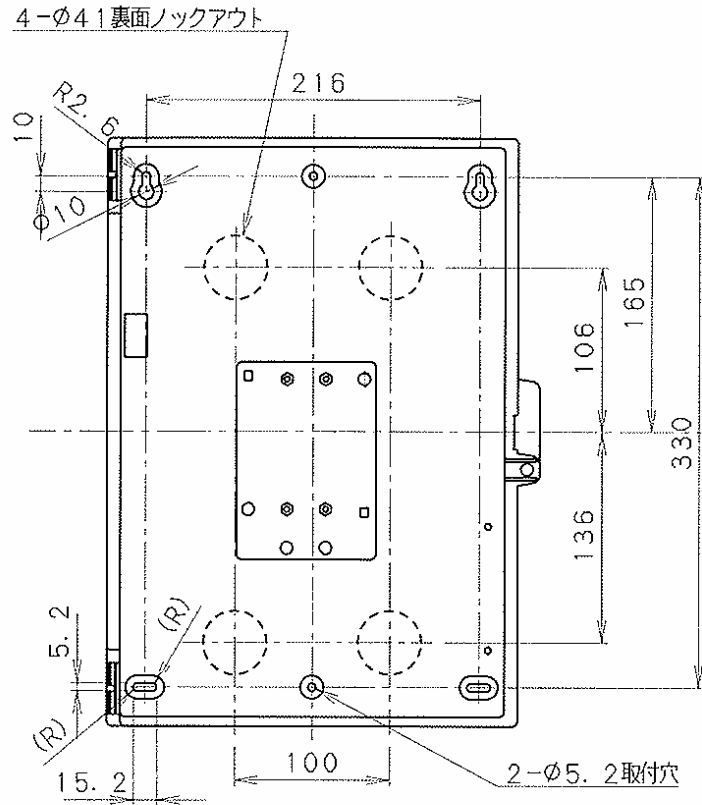
NCD-100

商 品 図 面

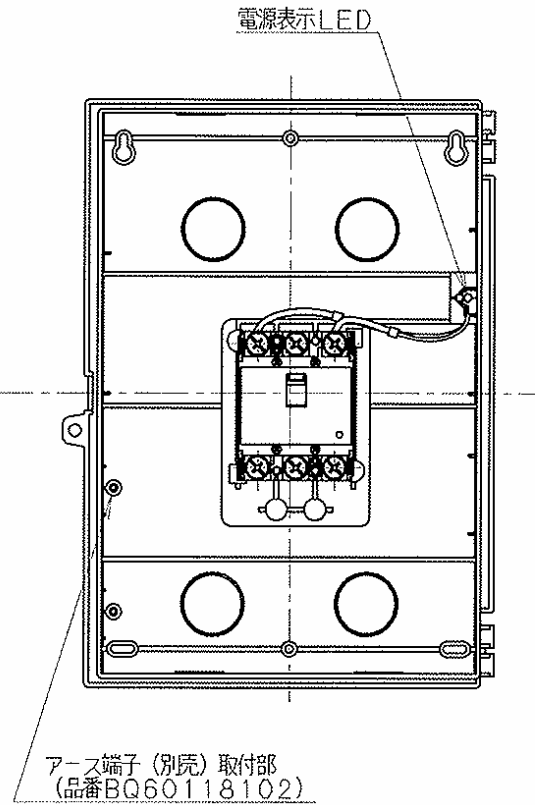
No. 3

全 3

□裏面寸法図



□内部図



□取付けネジ (推奨)

Mねじ M4 (×L15) または 木ネジ 呼び4.1 (×L20)

□標準締め付けトルク

搭載ブレーカ端子部 : 5.0~7.0 N・m

本体取付け部 : 1.3~1.7 N・m