

リモコン漏電ブレーカ CSE

CSE-30

商 品 図 面

No. 1

全 2

1. 品番・定格

極数	品番	定格電流	操作電圧	定格感度電流	定格不動作電流	製品重量
2P	BCSE 21521	15A	AC100V	15mA	7.5mA	0.56kg
	BCSE 22021	20A				
	BCSE 23021	30A				
	BCSE 21531	15A		30mA	15mA	
	BCSE 22031	20A				
	BCSE 23031	30A				
	BCSE 21522	15A	AC200V	15mA	7.5mA	
	BCSE 22022	20A				
	BCSE 23022	30A				
	BCSE 21532	15A		30mA	15mA	
	BCSE 22032	20A				
	BCSE 23032	30A				
・定格電圧 : 1φ2W 50-60HZ AC100-100/200-200V共用 (使用可能電圧範囲 AC80~242V) ・漏電動作時間 : 0.1秒以内 (高速型) ・定格遮断容量 : AC100-100/200 Icu 5kA AC200 Icu 2.5kA ・製品重量 : 0.5kg						

様

制定日

2008年 4月 1日

△ 2008/10/01 ブランド変更のため

部長



課長



検印



作成



パナソニック電工株式会社

リモコン漏電ブレーカ CSE

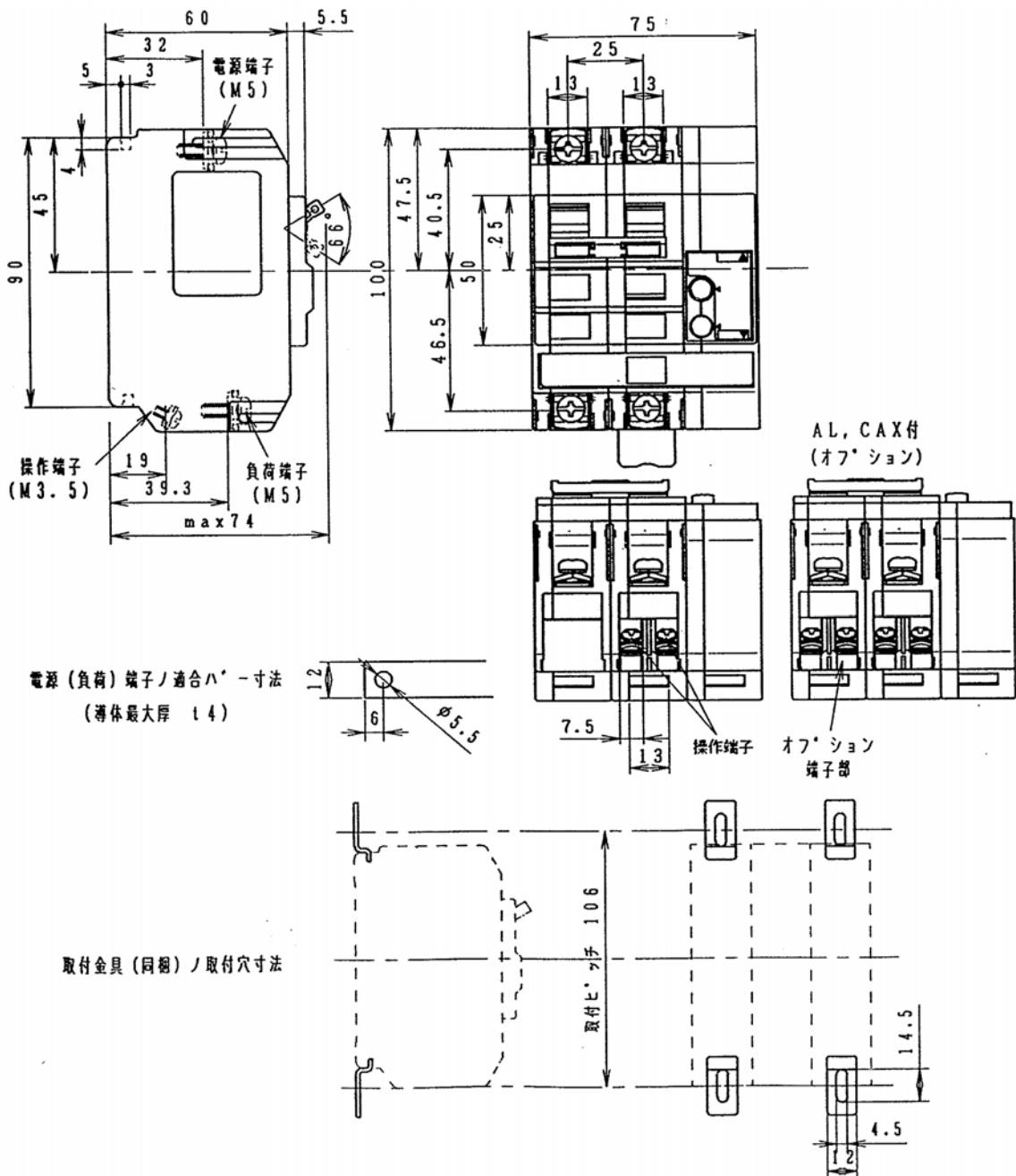
CSE-30

商 品 図 面

No. 2

全 2

2. 図面



パナソニック電気株式会社