

〔モータ保護兼用〕  
サーキットブレーカ BCW-400

BCW-400

商 品 図 面

No. 1

全 2

1. 品番・定格

極数	品番	定格電流	定格絶縁電圧	定格遮断容量	適用電動機容量
2P	BCW 22501K	250A	AC600V	*JIS C8201-2-1 Ann2 Ue Icu ・AC415V 25kA ・AC200V 50kA ・AC100V 50kA	-
	BCW 23001K	300A			
	BCW 2350K	350A			
	BCW 2400K	400A			
3P	BCW 32501K	250A			-
	BCW 33001K	300A			
	BCW 3350K	350A			
	BCW 3400K	400A			
・製品重量 : 4.0kg/2P 4.6kg/3P					

様		制定日		2008年 6月 16日					
△	2008/10/01 ブランド変更のため	部長		課長		検印		作成	
△									
△									
△									
パナソニック電工株式会社									

※ブランドが混在することがありますが品質性能上の差はございません

[モータ保護兼用]  
**サーキットブレーカ BCW-400**

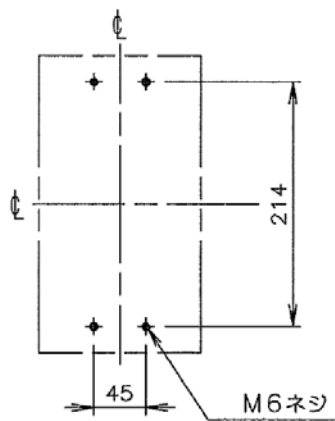
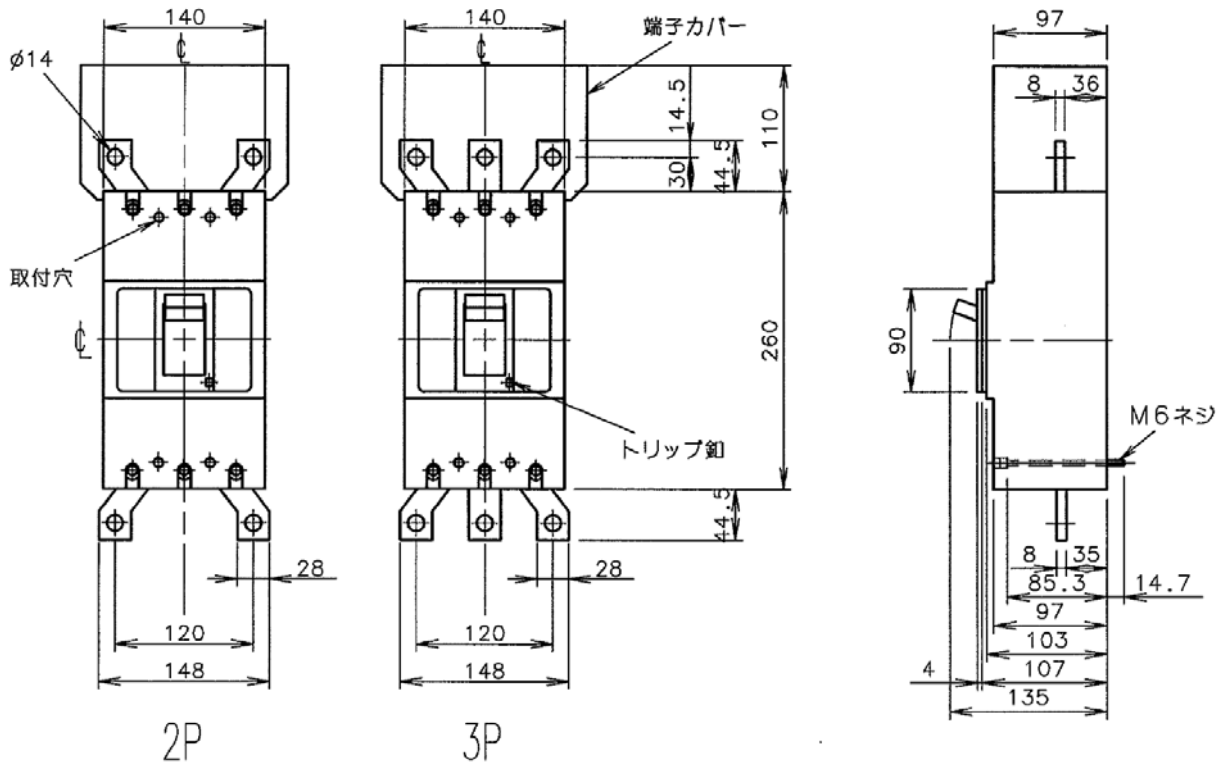
BCW-400

**商 品 図 面**

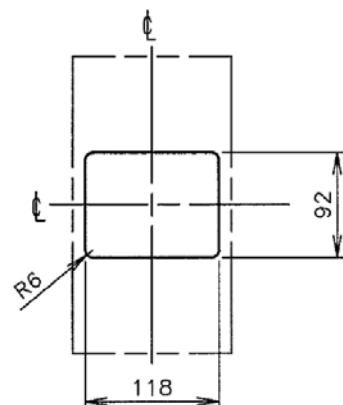
No. 2

全 2

2. 図面



2P・3P  
 取付穴明寸法



穴明寸法は、遮断器窓枠  
 に対し、片側1.0の隙間を  
 もたせた寸法です。  
 表板穴明寸法

パナソニック電気株式会社