

断路器 BBW-50SDS 商 品 図 面	BBW-50SDS	
	No.	1
	全	4

1. 品番・定格

極数	品番	定格電流	定格絶縁電圧	開閉容量	定格短時間電流	製品重量
2P	BBW 9250S	50A	AC500V	AC300A	1500A 0.2秒	0.3kg
3P	BBW 9350S					0.4kg

(裏面形は“B”、埋込形は“FP”が品番末尾に追加されます。)

様		制定日	2008年 4月 1日						
△	2008/10/01 ブランド変更のため	部長		課長		検印		作成	
△									
△									
△									
パナソニック電工株式会社									

断路器 BBW-50SDS

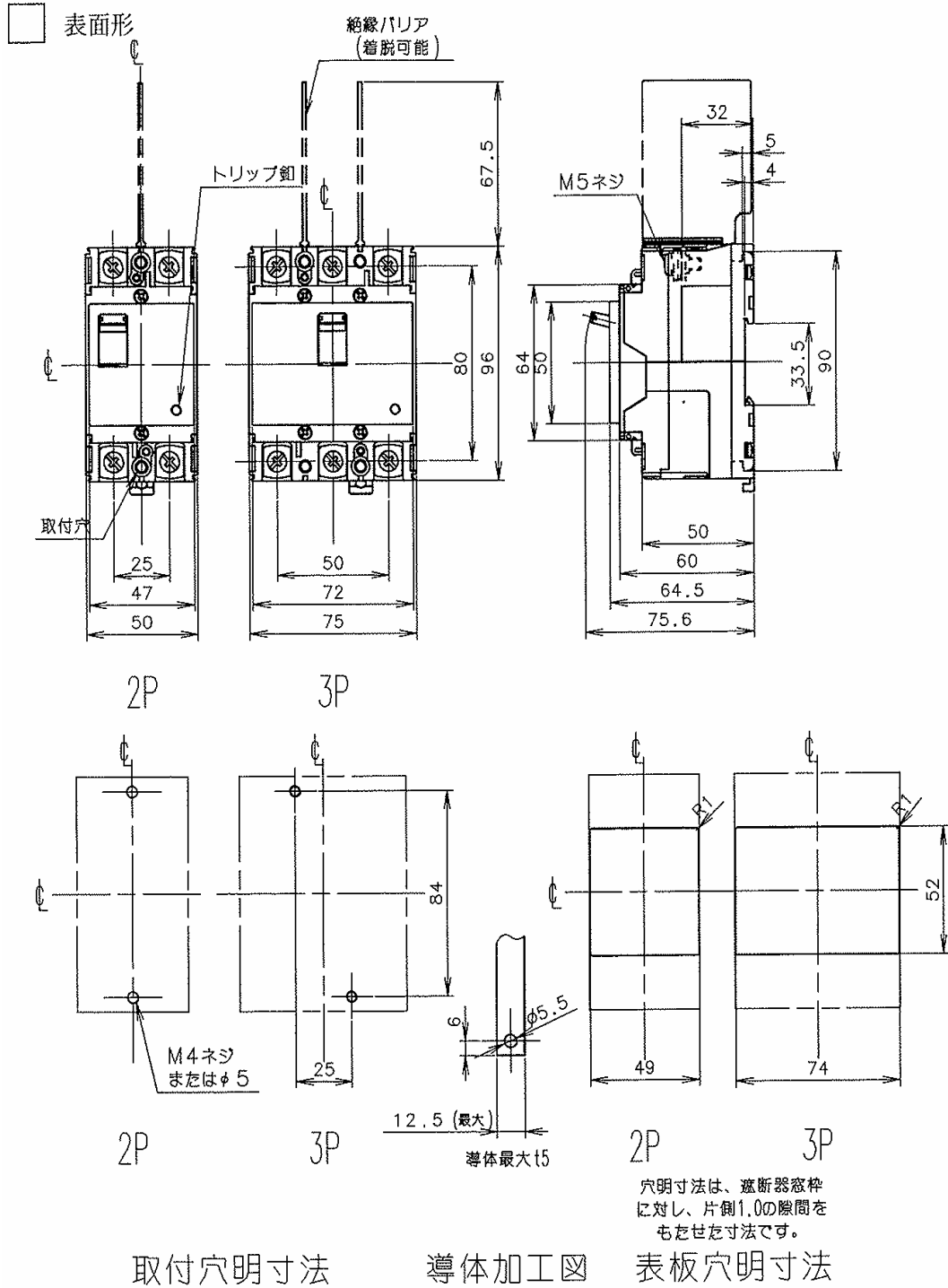
BBW-50SDS

商品図面

No. 2

全 4

2. 図面



パナソニック電気株式会社

断路器 BBW-50SDS

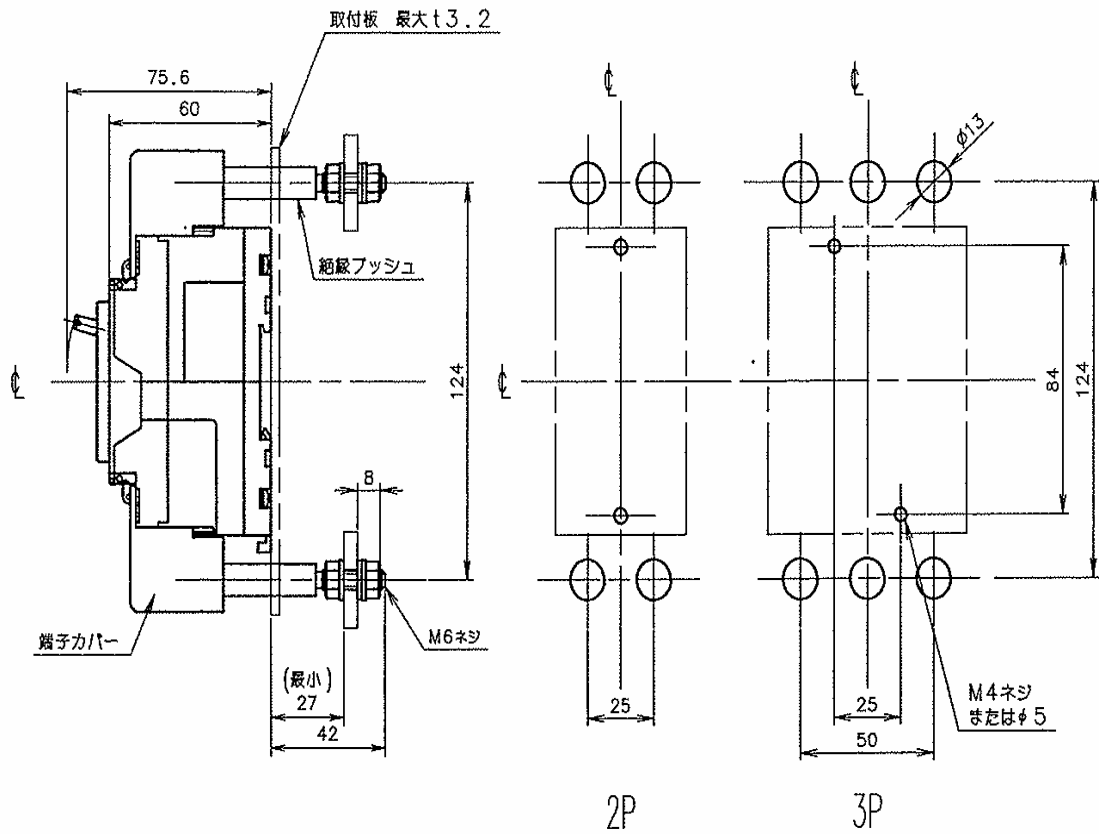
BBW-50SDS

商 品 図 面

No. 3

全 4

□裏面形



穴明寸法

□標準締め付けトルク

- 裏面形導体接続部：1.6~2.4N・m
- 裏面形スタッド取り付け部：1.3~1.7N・m

パナソニック電気株式会社

断路器

BBW-50SDS

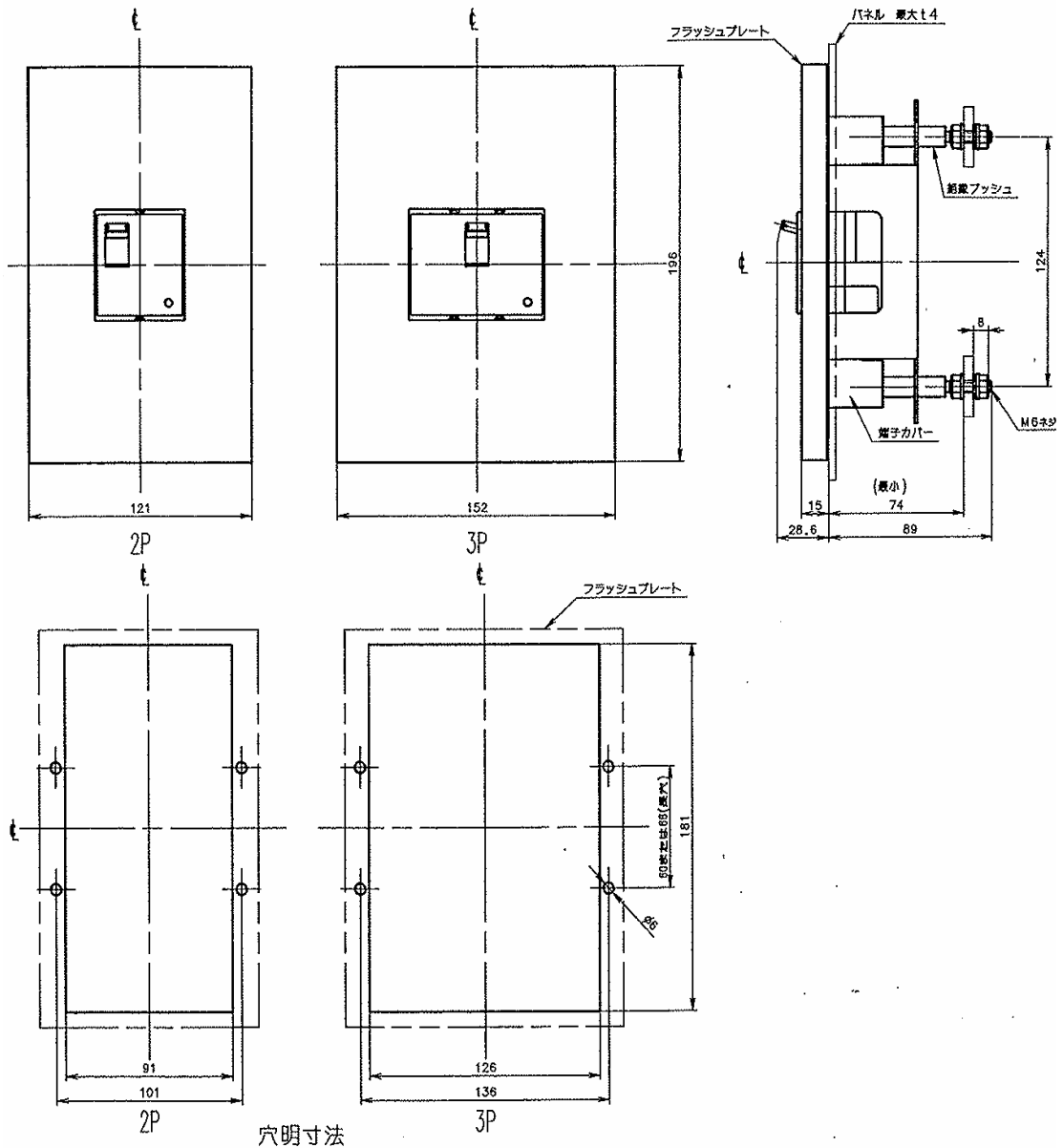
BBW-50SDS

商 品 図 面

No. 4

全 4

□埋込型



□標準締め付けトルク

○裏面形導体接続部：1.6~2.4N・m

○裏面形スタッド取り付け部：1.3~1.7N・m

パナソニック電気株式会社