

漏電警報付ブレーカ BBW-400Z

商 品 図 面

BBW-400

No. 1

全 4

1. 品番・定格

極数	品番	定格電流	定格感度電流	定格不動作電流	製品重量
3P	BBW 32501ZK	250 A	100/200/500mA	50/100/250mA	4.8kg
	BBW 33001ZK	300 A			
	BBW 3350ZK	350 A			
	BBW 3400ZK	400 A			
・定格電圧 : 1φ3W 50/60Hz 3φ3W 50/60Hz AC200/415V専用 (使用可能電圧範囲 AC160~484) ・漏電動作時間 : 0.1秒以内(高速型) ・定格遮断容量 : Icu50kA/AC200V Icu25kA/A415V					

漏電警報接点	接点容量	電圧	抵抗負荷 (Cos φ=1)	誘導負荷 (Cos φ=0.4) (L/R=0.007)
		AC 125V	3 A	2 A
		AC 250V	3 A	2 A
		DC 30V	2 A	2 A
接点構成	1C			
警報出力方式	リード線接続方式			

(裏面形は“B”、埋込形は“FP”が品番末尾に追加されます。)

		様	制定日	2008年 6月 16日						
△	2008/10/01	ブランド変更のため	部長		課長		検印		作成	
△										
△										
△										
パナソニック電工株式会社										

漏電警報付ブレーカ BBW-400Z

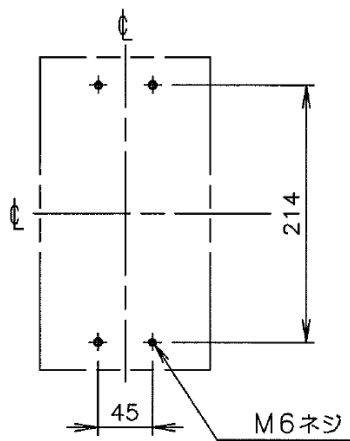
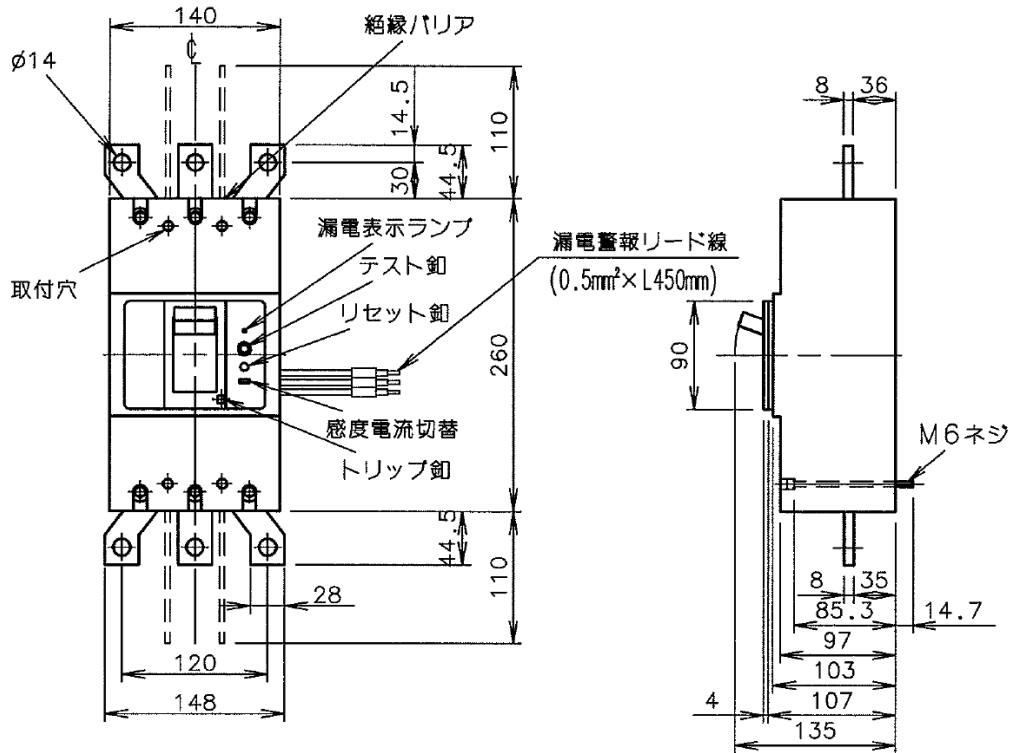
商 品 図 面

BBW-400

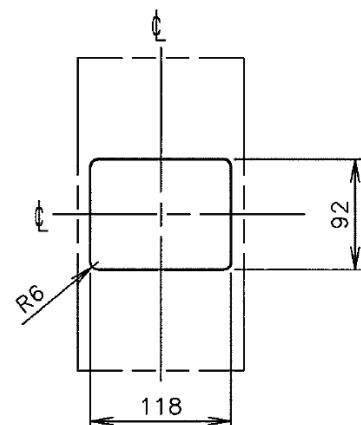
No. 2

全 4

2. 図 面



取付穴明寸法



穴明寸法は、遮断器窓枠
に対し、片側1.0の隙間を
もたせを寸法です。

表板穴明寸法

パナソニック電気株式会社

漏電警報付ブレーカ BBW-400Z

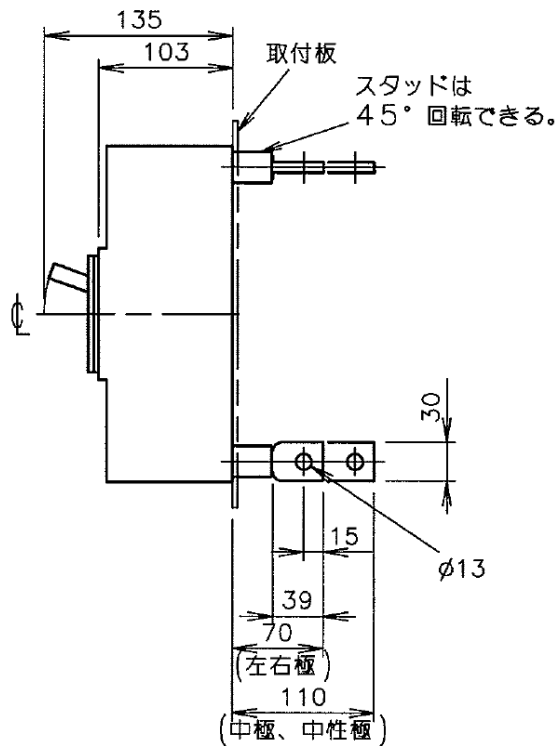
商 品 図 面

BBW-400

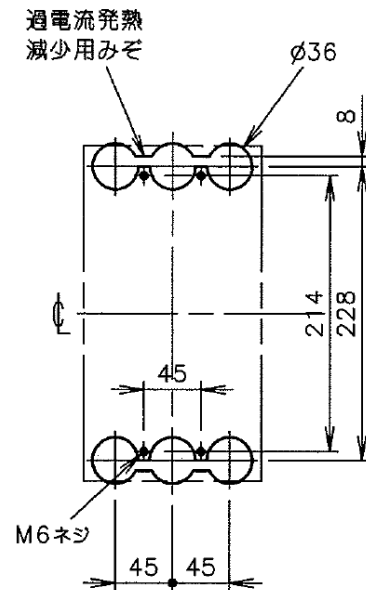
No. 3

全 4

□裏面形



注) スタッドは納入時すべて縦方向になっています。



穴明寸法

□標準締め付けトルク

○裏面形導体接続部：41～67N・m

○裏面形スタッド取り付け部：19～30N・m

パナソニック電気株式会社

漏電警報付ブレーカ BBW-400Z

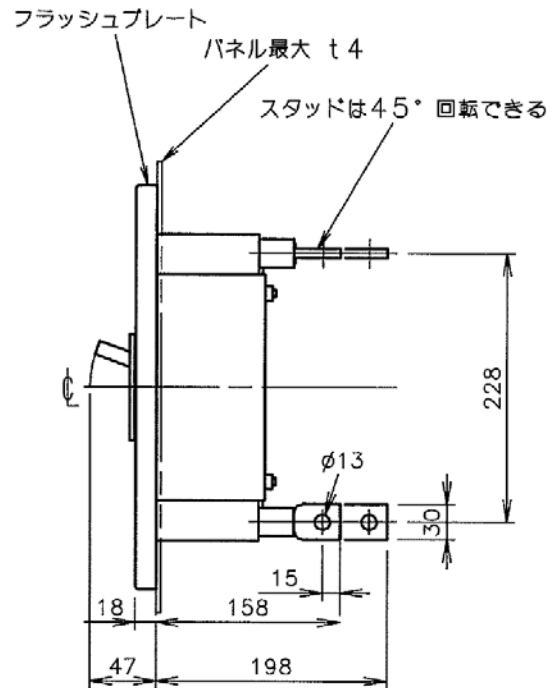
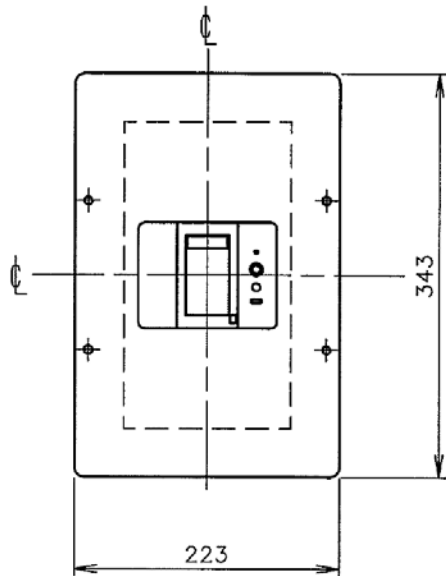
BBW-400

商 品 図 面

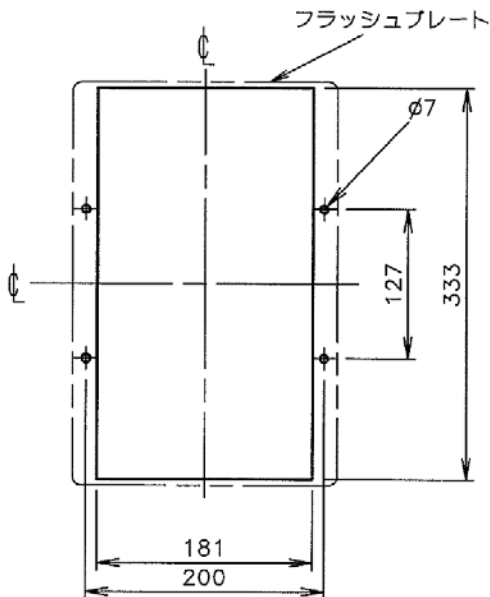
No. 4

全 4

□埋込形



注) スタッドは納入時すべて縦方向になっています。



□埋込形

○裏面形導体接続部：
41～67N・m

○裏面形スタッド取付部：
19～30N・m

取付穴明寸法

パナソニック電気株式会社