


商 品 仕 様 書					№ 1	
					全 5	
1. 型 式						
1-1 定 格		15 A 125 V				
1-2 適合法規		電気用品安全法(特定電気用品)				
1-3 極数および極配置		2 極 				
1-4 結線方式		ねじなし端子(電線差し込み式)				
2. 保証品質						
2-1 形状及び材料、色彩		商品仕様図による。				
2-2 性能		<ul style="list-style-type: none">・試験方法は、JIS C 8303 (配線用差込接続器) 6. 試験方法による。 (適合丸ピンプラグに対しても同一の試験法による)・試験場所は、常温(5℃～35℃)、常湿(相対湿度45%～85%)状態とする。				
保持力		平栓刃 10 N～60 N 丸ピン CEE2.5 A 250 V 5 N～60 N CEE10 /16 A 250 V 5 N～60 N				
温度上昇		刃と刃受けの接触部 35℃以下				
開閉		15 A 125 V 負荷の力率約0.6 開閉の割合約20 回／分 連続 5 000 回 22.5 A 125 V 負荷の力率約1 開閉の割合約6 ～10 回／分 連続 100 回				
絶縁抵抗 (500 V絶縁抵抗計)		・極性を異にする充電金属部の間 開閉試験前 100 MΩ 以上 ・充電金属部と接地されるおそれがある非充電 開閉試験後 5 MΩ 以上 金属部又は人の触れる非充電金属部(人が操 作の際に触れる絶縁部を含む)との間				
耐電圧		・極性を異にする充電金属部の間 1 250 V 1 分間 ・充電金属部と接地されるおそれがある非充電 金属部又は人の触れる非充電金属部(人が操 作の際に触れる絶縁部を含む)との間				
耐熱		100℃±3℃ 1 時間 但し、熱可塑性樹脂成形品は80℃±3℃ 7 時間				

商 品 仕 様 書

№ 2

全 5

ねじなし端子の性能	引張強度	電線の引張強度(端子穴からまっすぐに引き抜く方向) 100 N 1 分間
	曲げ強度	(1) 電線の脱出、端子部の破損その他使用上有害な故障なきこと (2) 端子部温度上昇 が35℃ 以下であること。
	ヒートサイクル	25 サイクルにおける温度上昇と125 サイクルにおける温度上昇との差 8℃ 以下
	耐過電流	1 000 A 0.02 秒
アンモニアガス耐久		24 時間

3. 環境条件

3-1 使用場所

- ・ホテル、マンションなどの屋内で使用してください。
- ・過酷な取扱いを受ける作業場、水気のある場所、屋側、屋外などでは使用しないでください。

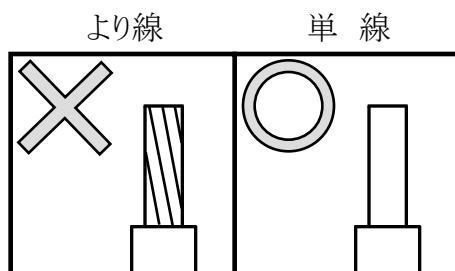
3-2 使用温度範囲 -10℃ ～ +40℃

4. 使用条件

4-1 結線方式

(1) 適用電線

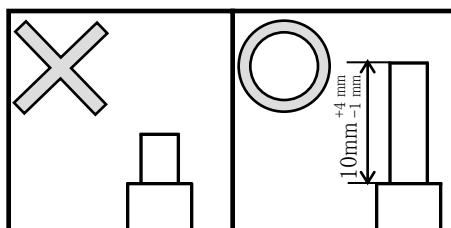
- ・600 V ビニル絶縁電線(IV).....φ 1.6mm, φ 2mm Cu(銅)単線専用
- ・600 V ビニル絶縁ビニルシースケーブル(VVF).....φ 1.6mm, φ 2mm Cu(銅)単線専用
- ・600V耐燃性ポリエチレン絶縁電線.....φ 1.6mm, φ 2mm Cu(銅)単線専用
- ・600Vポリエチレンケーブル.....φ 1.6mm, φ 2mm Cu(銅)単線専用



(注) 適用電線以外は絶対に使用しないでください。
誤って使用しますと、発熱、発火したり、
接触不良を起こす原因になります。

(2) 結線方法

- i) 器具裏面のストリップゲージに合わせて電線被覆を $10\text{mm}^{+4\text{mm}}_{-1\text{mm}}$ むいてください。



品
番

WN10919

品
名

フルカラー
埋込ホテルコンセント(125V)(ツーピン両用扉付)

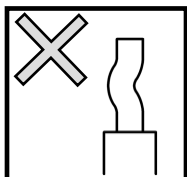
改

商 品 仕 様 書

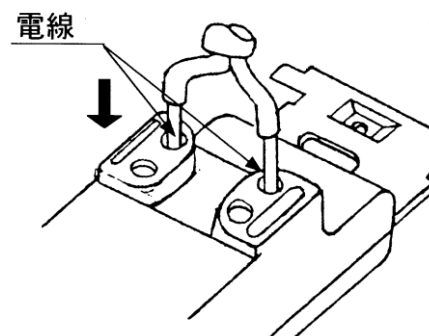
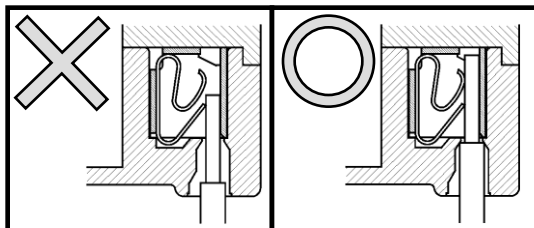
№ 3

全 5

(注) 曲がったり、傷ついたり、変色した電線は、使用しないでください。
誤って使用しますと、発熱したり接触不良を起こす原因になります。

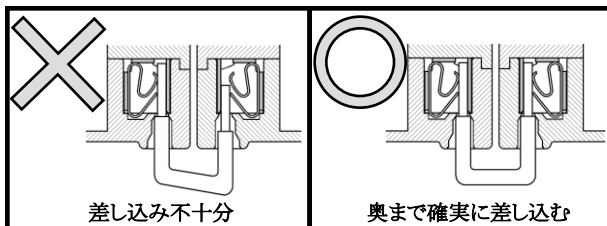


ii) 器具裏面の電線穴に心線を「ぐっと」奥まで1本ずつ確実に差し込んでください。



(注1) 接続した電線を過大な力で引っ張ったり、ねじったりしますと心線に傷をつけますのでご注意ください。

(注2) 送り配線の場合(片方ずつ確実に差し込んでください)



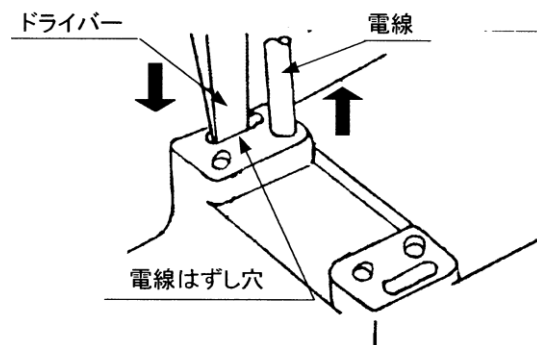
※1本ずつ確実に差し込んでください。

4-2 電線のはずし方

(1) 電線はずし穴に電工ドライバー(中又は小)を十分にまっすぐ差し込んでください。
(この状態で手を離してもドライバーは仮固定されます。)

(2) 電線を引き抜き、ドライバーを抜いてください。

(注) 電線をはずす際、ドライバーを強くこじたり、回転させたりすると、周辺の成形品(ボディ)が欠けるおそれがありますのでご注意ください。



品
番

WN10919

品
名

フルカラー
埋込ホテルコンセント(125V)(ツーピン両用扉付)

改

商 品 仕 様 書

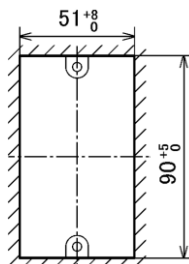
№ 4

全 5

4-3 器具の取付方

(1) ボックス工事取付の場合

- ・スイッチボックスは、JIS C 8340 電線管用金属製ボックス及びボックスカバー、JIS C 8435 合成樹脂製ボックス及びボックスカバー適合品をご使用ください。
- ・壁面の加工穴は、取付枠の垂下部が入るようにあけてください。

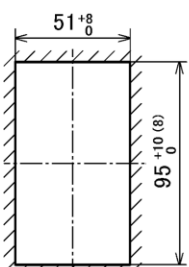


(注) JIS適合品以外のスイッチボックスを用いますと、ボックスカバーの穴の四隅に取付枠の垂下部が当たり入らない場合があります。

加工穴寸法(単位mm)

(2) ボックスなし工事取付の場合

- ・パネル壁や石膏ボード壁に直接取り付ける場合は、壁の板厚に合わせてはさみ金具(WN3990Kなど)をご使用ください。



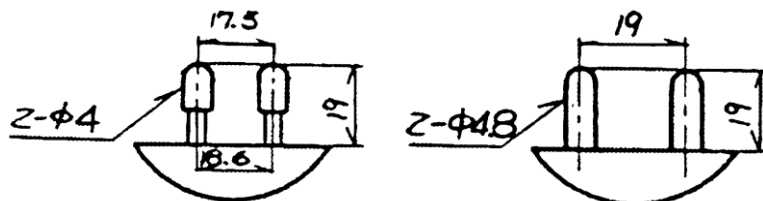
(注) 加工穴が小さいと、穴の四隅に取付枠の垂下部が当たりますのでご注意ください。

(注) ()内寸法は、石膏ボード用はさみ金具を使用の場合

加工穴寸法(単位mm)

4-4 適合プラグ

- ・平栓刃 JIS C 8303に定める2P 15 A 125 V 差込プラグ
- ・丸ピン CEE規格 2.5 A 250 V プラグ
- CEE規格 10/16 A 250 V プラグ



(注) 適用外のプラグは挿入しないで下さい。
器具が破損する恐れがあります。

品
番

WN10919

品
名

フルカラー
埋込ホテルコンセント(125V)(ツーピン両用扉付)

改

商 品 仕 様 書

№ 5

全 5

5. 使用上の注意事項

(1) 使用条件により、より線を使用する場合には、下記のものをご使用ください。

品 番	品 名	適用断面積
WV2500	絶縁被覆付棒型圧着端子 (フル端子用1.25 mm ² ~ 2 mm ²)	1.04 mm ² ~ 2.63 mm ²

(2) 器具には指定された電線以外は絶対に使用しないでください。誤って使用されますと発熱したり、接触不良を起こす原因になります。

(3) より線を半田仕上げにしたままで結線しますと、発熱の原因となりますので絶対にしないでください。

(4) 電線を差し込む場合は「ぐっと」奥まで1本ずつ確実に差し込んでください。

6. 安全確保のための使用上及び施工上の禁止事項

下記項目を満足されていない場合のトラブルに関しては責任を負いかねます。

(1) 本品の使用及び施工は、必ず本仕様書の記載内容をお守りください。



誤った施工をされますと器具の動作不良・端子部の異常発熱、発火等の恐れがあります。

(2) 曲がったり、傷ついたり、変色した電線は、使用しないでください。

誤って使用しますと、発熱・発火したり接触不良等を起こす原因になります。

7. 品質保証について

7-1保証期間

・本品の品質保証期間は商品お買上げ日(お引き渡し日)より1年間です。

7-2保証内容

・取扱説明書,本体ラベル等の注意書に従った使用状態で保証期間内に故障した場合には、無料修理をさせていただきます。

7-3保証の免責事項

・保証期間内でも次の場合には原則として有料にさせていただきます。

- (1) 使用上の誤り及び不当な修理や改造による故障及び損傷。
- (2) お買上げ後の取付場所の移設,輸送,落下などによる故障及び損傷。
- (3) 火災,地震,水害,落雷,その他天災地変及び、公害,塩害,ガス害(硫化ガスなど),異常電圧,指定外の使用電源(電圧,周波数)などによる故障及び損傷。
- (4) 車両,船舶等に搭載された場合に生ずる故障及び損傷。
- (5) 施工上の不備に起因する故障や不具合。
- (6) 法令,取扱説明書で要求される保守点検を行わないことによる故障及び損傷。

品番	WN10919	品名	フルカラー 埋込ホテルコンセント(125V)(ツーピン両用扉付)	改	
----	---------	----	-------------------------------------	---	--